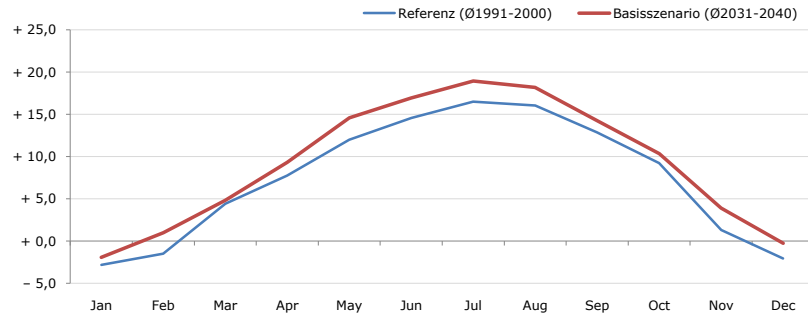


**Gemeindename:**  
 Gemeindegennzahl  
 Bezirk  
 Bundesland  
 Anzahl der Klimacluster

**Hirschbach im Mühlkreis**  
 40605  
 Freistadt  
 Oberösterreich  
 4

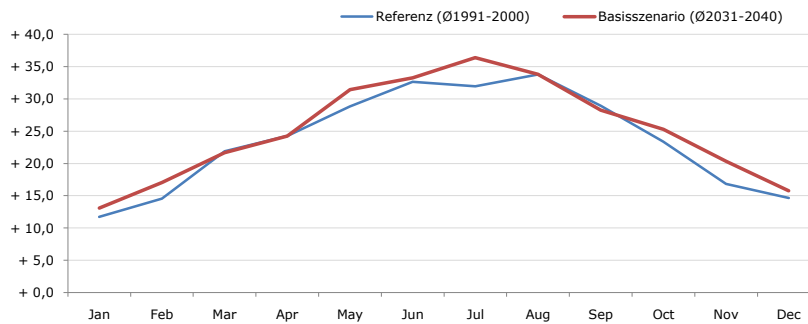


**Durchschnittstemperatur [°C]**



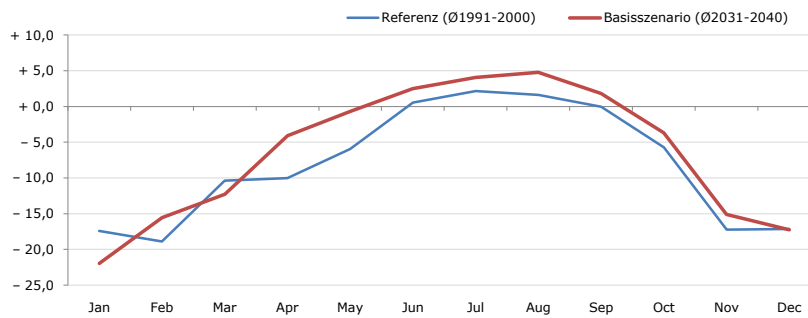
Average temperature [°C]	Jan	Feb	Mar	Apr	May	Jun	Jul	Aug	Sep	Oct	Nov	Dec	Jahr
Referenz (Ø1991-2000)	- 2,8	- 1,5	+ 4,4	+ 7,8	+ 12,0	+ 14,6	+ 16,5	+ 16,0	+ 12,9	+ 9,2	+ 1,3	- 2,1	+ 7,4
Basisszenario (Ø2031-2040)	- 1,9	+ 1,0	+ 4,8	+ 9,3	+ 14,6	+ 17,0	+ 18,9	+ 18,2	+ 14,3	+ 10,4	+ 3,9	- 0,2	+ 9,2

**Maximum Temperatur [°C]**



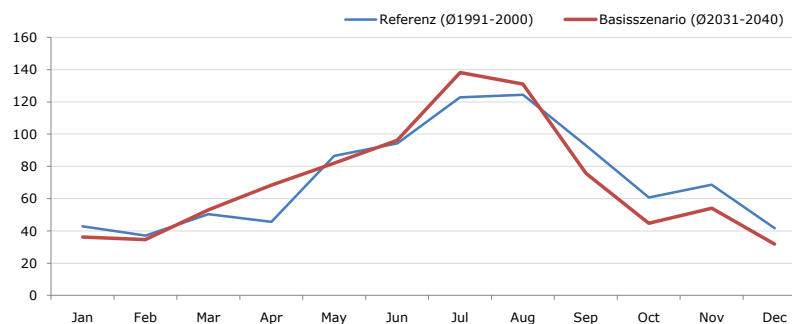
Maximum Temperatur [°C]	Jan	Feb	Mar	Apr	May	Jun	Jul	Aug	Sep	Oct	Nov	Dec	Jahr
Referenz (Ø1991-2000)	+ 11,7	+ 14,6	+ 21,9	+ 24,3	+ 28,8	+ 32,7	+ 32,0	+ 33,8	+ 28,9	+ 23,4	+ 16,8	+ 14,7	+ 23,7
Basisszenario (Ø2031-2040)	+ 13,1	+ 17,0	+ 21,7	+ 24,3	+ 31,5	+ 33,3	+ 36,4	+ 33,8	+ 28,2	+ 25,3	+ 20,3	+ 15,8	+ 25,1

**Minimum Temperatur [°C]**



Minimum Temperatur [°C]	Jan	Feb	Mar	Apr	May	Jun	Jul	Aug	Sep	Oct	Nov	Dec	Jahr
Referenz (Ø1991-2000)	- 17,4	- 18,9	- 10,4	- 10,0	- 6,0	+ 0,5	+ 2,2	+ 1,6	- 0,0	- 5,7	- 17,2	- 17,1	- 8,1
Basisszenario (Ø2031-2040)	- 22,0	- 15,6	- 12,3	- 4,1	- 0,7	+ 2,5	+ 4,1	+ 4,8	+ 1,8	- 3,7	- 15,1	- 17,3	- 6,4

**Niederschlag [mm]**



Niederschlag [mm]	Jan	Feb	Mar	Apr	May	Jun	Jul	Aug	Sep	Oct	Nov	Dec	Jahr
Referenz (Ø1991-2000)	42,8	37,1	50,4	45,6	86,6	94,3	122,8	124,3	93,0	60,7	68,6	41,7	867,9
Basisszenario (Ø2031-2040)	36,2	34,6	53,1	68,4	82,0	96,0	138,1	131,0	75,6	44,8	54,1	31,9	845,9

Q: Franziska Strauss, Herbert Formayer, Veronika Asamer, Erwin Schmid, 2010; Climate change data for Austria and the period 2008-2040 with one day and km2 resolution.

Ergebnisdarstellung: Dietmar Weinberger und Franz Sinabell, WIFO, www.wifo.ac.at.

Hinweise: Hervorgegangen aus dem Projekt "Werkzeuge für Modelle einer nachhaltigen Wirtschaft", im Rahmen der Programme proVISION und PFEIL10, finanziert vom Bundesministerium für Land- und Forstwirtschaft, Umwelt und Wasserwirtschaft.

Nähere Informationen: www.landnutzung.at

Referenz (Ø1991-2000): Klimabedingungen in der Periode 1991 bis 2000

Basisszenario (Ø2031-2040): Mittlerer Temperaturanstieg und gleichbleibende Niederschlagsverteilung