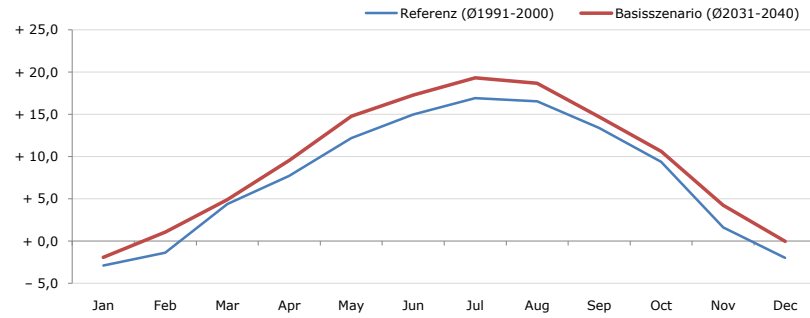


Gemeindename:
 Gemeindegennzahl
 Bezirk
 Bundesland
 Anzahl der Klimacluster

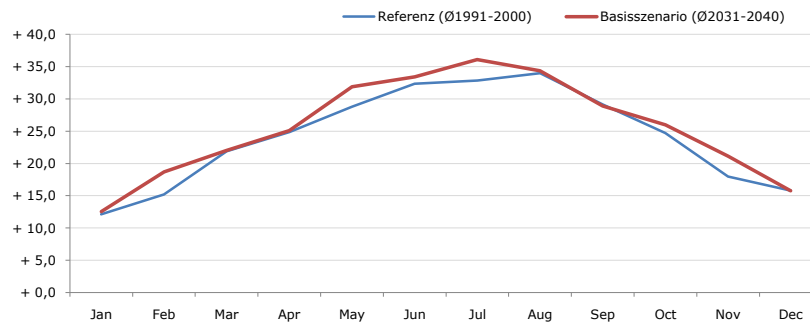
Lasberg
 40609
 Freistadt
 Oberösterreich
 4

Durchschnittstemperatur [°C]



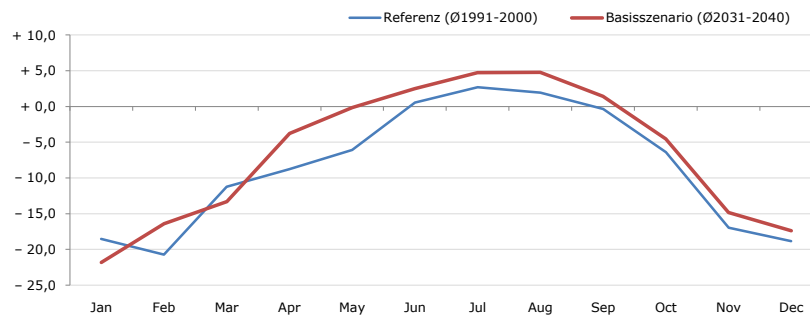
| Average temperature [°C] | Jan | Feb | Mar | Apr | May | Jun | Jul | Aug | Sep | Oct | Nov | Dec | Jahr |
|----------------------------|-------|-------|-------|-------|--------|--------|--------|--------|--------|--------|-------|-------|-------|
| Referenz (Ø1991-2000) | - 2,9 | - 1,4 | + 4,4 | + 7,7 | + 12,2 | + 15,0 | + 16,9 | + 16,6 | + 13,4 | + 9,4 | + 1,6 | - 2,0 | + 7,6 |
| Basisszenario (Ø2031-2040) | - 1,9 | + 1,1 | + 4,9 | + 9,6 | + 14,8 | + 17,3 | + 19,3 | + 18,7 | + 14,7 | + 10,6 | + 4,2 | - 0,0 | + 9,5 |

Maximum Temperatur [°C]



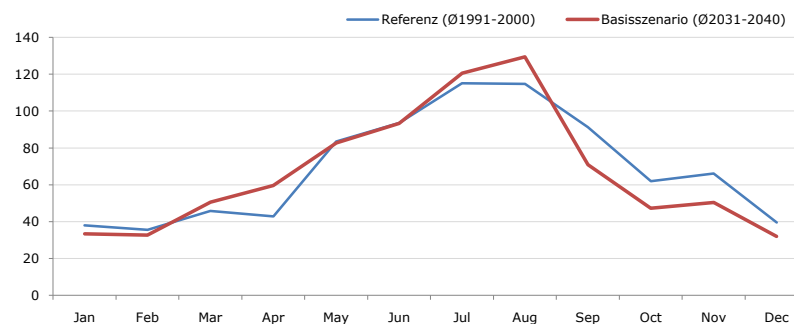
| Maximum Temperatur [°C] | Jan | Feb | Mar | Apr | May | Jun | Jul | Aug | Sep | Oct | Nov | Dec | Jahr |
|----------------------------|--------|--------|--------|--------|--------|--------|--------|--------|--------|--------|--------|--------|--------|
| Referenz (Ø1991-2000) | + 12,1 | + 15,2 | + 21,9 | + 24,9 | + 28,8 | + 32,3 | + 32,9 | + 34,0 | + 29,1 | + 24,7 | + 18,0 | + 15,8 | + 24,2 |
| Basisszenario (Ø2031-2040) | + 12,5 | + 18,7 | + 22,0 | + 25,1 | + 31,9 | + 33,4 | + 36,1 | + 34,3 | + 28,9 | + 26,0 | + 21,1 | + 15,7 | + 25,5 |

Minimum Temperatur [°C]



| Minimum Temperatur [°C] | Jan | Feb | Mar | Apr | May | Jun | Jul | Aug | Sep | Oct | Nov | Dec | Jahr |
|----------------------------|--------|--------|--------|-------|-------|-------|-------|-------|-------|-------|--------|--------|-------|
| Referenz (Ø1991-2000) | - 18,5 | - 20,7 | - 11,2 | - 8,8 | - 6,1 | + 0,5 | + 2,7 | + 1,9 | - 0,3 | - 6,4 | - 17,0 | - 18,8 | - 8,5 |
| Basisszenario (Ø2031-2040) | - 21,8 | - 16,4 | - 13,3 | - 3,8 | - 0,1 | + 2,5 | + 4,7 | + 4,8 | + 1,4 | - 4,5 | - 14,8 | - 17,4 | - 6,5 |

Niederschlag [mm]



| Niederschlag [mm] | Jan | Feb | Mar | Apr | May | Jun | Jul | Aug | Sep | Oct | Nov | Dec | Jahr |
|----------------------------|------|------|------|------|------|------|-------|-------|------|------|------|------|-------|
| Referenz (Ø1991-2000) | 38,1 | 35,5 | 45,8 | 42,9 | 83,6 | 93,5 | 115,0 | 114,8 | 91,4 | 61,9 | 66,2 | 39,6 | 828,2 |
| Basisszenario (Ø2031-2040) | 33,4 | 32,8 | 50,6 | 59,6 | 82,8 | 93,3 | 120,5 | 129,4 | 70,9 | 47,2 | 50,4 | 32,1 | 802,9 |

Q: Franziska Strauss, Herbert Formayer, Veronika Asamer, Erwin Schmid, 2010; Climate change data for Austria and the period 2008-2040 with one day and km2 resolution.

Ergebnisdarstellung: Dietmar Weinberger und Franz Sinabell, WIFO, www.wifo.ac.at.

Hinweise: Hervorgegangen aus dem Projekt "Werkzeuge für Modelle einer nachhaltigen Wirtschaft", im Rahmen der Programme proVISION und PFEIL10, finanziert vom Bundesministerium für Land- und Forstwirtschaft, Umwelt und Wasserwirtschaft.

Nähere Informationen: www.landnutzung.at

Referenz (Ø1991-2000): Klimabedingungen in der Periode 1991 bis 2000

Basisszenario (Ø2031-2040): Mittlerer Temperaturanstieg und gleichbleibende Niederschlagsverteilung