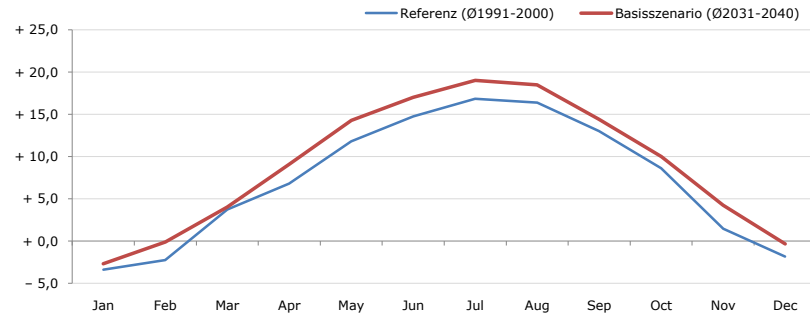
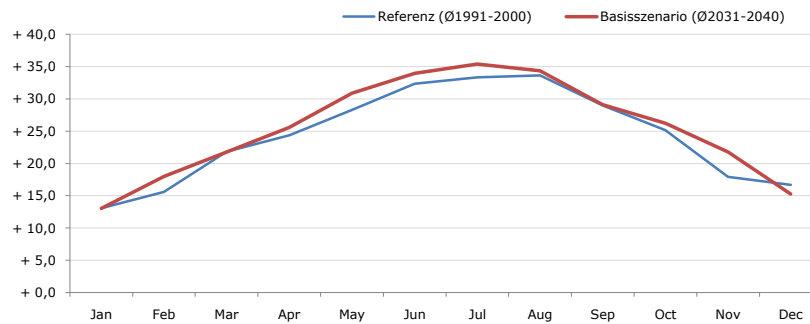


Durchschnittstemperatur [°C]



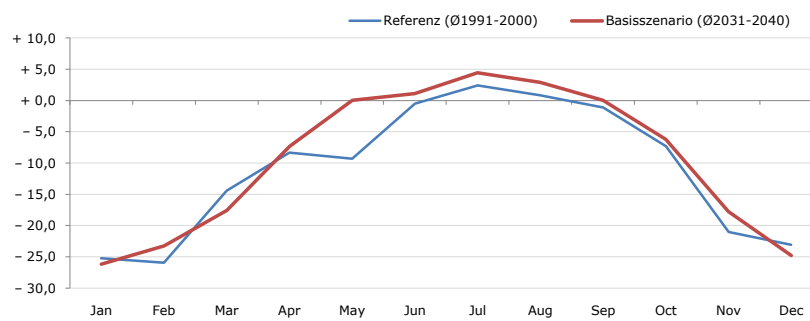
Average temperature [°C]	Jan	Feb	Mar	Apr	May	Jun	Jul	Aug	Sep	Oct	Nov	Dec	Jahr
Referenz (Ø1991-2000)	- 3,4	- 2,2	+ 3,7	+ 6,8	+ 11,8	+ 14,8	+ 16,8	+ 16,4	+ 13,0	+ 8,6	+ 1,5	- 1,8	+ 7,2
Basisszenario (Ø2031-2040)	- 2,7	- 0,1	+ 4,0	+ 9,1	+ 14,3	+ 17,0	+ 19,0	+ 18,5	+ 14,4	+ 10,0	+ 4,3	- 0,3	+ 9,0

Maximum Temperatur [°C]



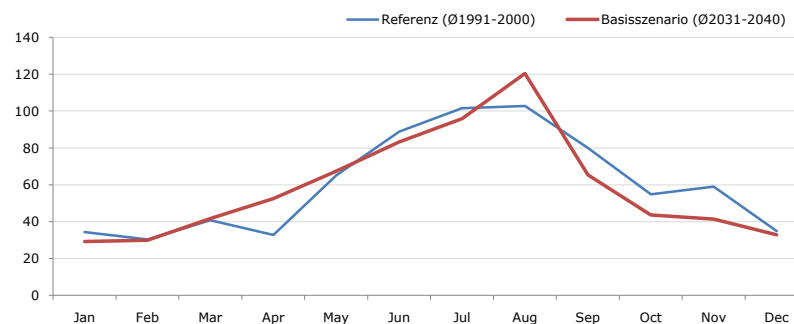
Maximum Temperatur [°C]	Jan	Feb	Mar	Apr	May	Jun	Jul	Aug	Sep	Oct	Nov	Dec	Jahr
Referenz (Ø1991-2000)	+ 13,1	+ 15,6	+ 21,8	+ 24,4	+ 28,3	+ 32,4	+ 33,3	+ 33,6	+ 29,0	+ 25,2	+ 17,9	+ 16,7	+ 24,3
Basisszenario (Ø2031-2040)	+ 13,0	+ 18,0	+ 21,8	+ 25,6	+ 30,9	+ 34,0	+ 35,4	+ 34,4	+ 29,1	+ 26,2	+ 21,8	+ 15,3	+ 25,5

Minimum Temperatur [°C]



Minimum Temperatur [°C]	Jan	Feb	Mar	Apr	May	Jun	Jul	Aug	Sep	Oct	Nov	Dec	Jahr
Referenz (Ø1991-2000)	- 25,2	- 26,0	- 14,4	- 8,3	- 9,3	- 0,5	+ 2,4	+ 0,8	- 1,1	- 7,3	- 21,0	- 23,1	- 11,0
Basisszenario (Ø2031-2040)	- 26,2	- 23,2	- 17,6	- 7,3	+ 0,0	+ 1,1	+ 4,5	+ 2,9	+ 0,0	- 6,2	- 17,8	- 24,8	- 9,5

Niederschlag [mm]



Niederschlag [mm]	Jan	Feb	Mar	Apr	May	Jun	Jul	Aug	Sep	Oct	Nov	Dec	Jahr
Referenz (Ø1991-2000)	34,3	30,3	40,7	32,8	65,2	88,9	101,6	102,8	79,9	54,9	59,0	34,9	725,4
Basisszenario (Ø2031-2040)	29,2	29,9	41,7	52,4	67,5	83,2	95,9	120,4	65,3	43,6	41,3	32,8	703,3

Q: Franziska Strauss, Herbert Formayer, Veronika Asamer, Erwin Schmid, 2010; Climate change data for Austria and the period 2008-2040 with one day and km2 resolution.

Ergebnisdarstellung: Dietmar Weinberger und Franz Sinabell, WIFO, www.wifo.ac.at.

Hinweise: Hervorgegangen aus dem Projekt "Werkzeuge für Modelle einer nachhaltigen Wirtschaft", im Rahmen der Programme proVISION und PFEIL10, finanziert vom Bundesministerium für Land- und Forstwirtschaft, Umwelt und Wasserwirtschaft.

Nähere Informationen: www.landnutzung.at

Referenz (Ø1991-2000): Klimabedingungen in der Periode 1991 bis 2000

Basisszenario (Ø2031-2040): Mittlerer Temperaturanstieg und gleichbleibende Niederschlagsverteilung