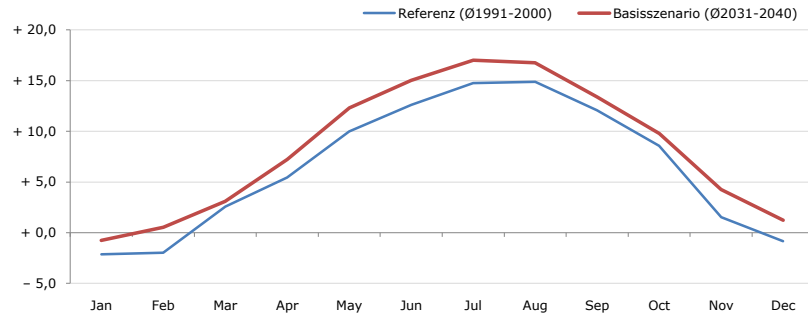


**Gemeindename:**  
 Gemeindegennzahl  
 Bezirk  
 Bundesland  
 Anzahl der Klimacluster

**Ebensee**  
 40704  
 Gmunden  
 Oberösterreich  
 8

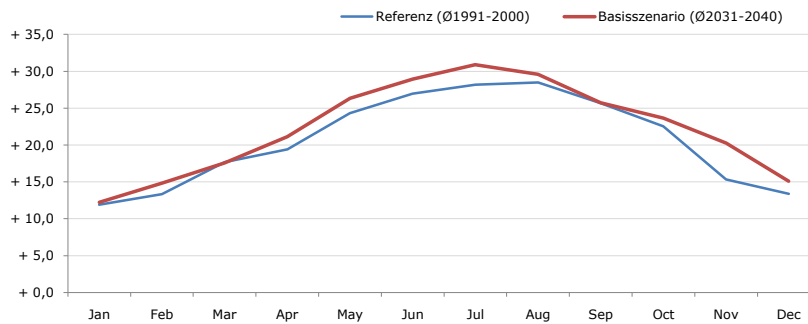


**Durchschnittstemperatur [°C]**



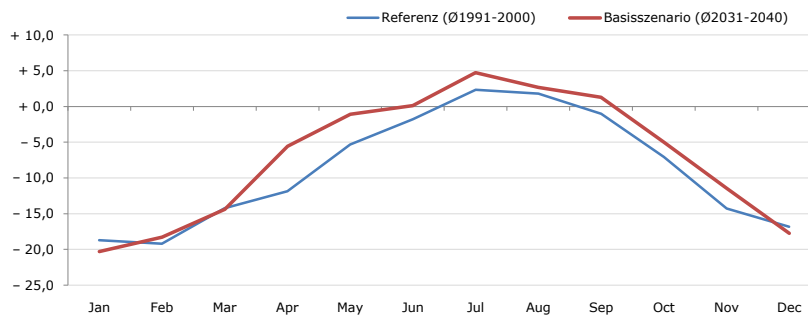
Average temperature [°C]	Jan	Feb	Mar	Apr	May	Jun	Jul	Aug	Sep	Oct	Nov	Dec	Jahr
Referenz (Ø1991-2000)	-2,1	-2,0	+2,6	+5,4	+10,0	+12,6	+14,8	+14,9	+12,1	+8,6	+1,5	-0,8	+6,5
Basisszenario (Ø2031-2040)	-0,7	+0,5	+3,1	+7,2	+12,3	+15,0	+17,0	+16,8	+13,4	+9,8	+4,3	+1,2	+8,4

**Maximum Temperatur [°C]**



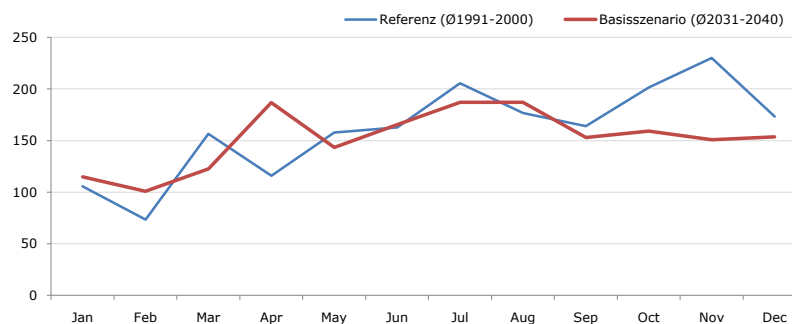
Maximum Temperatur [°C]	Jan	Feb	Mar	Apr	May	Jun	Jul	Aug	Sep	Oct	Nov	Dec	Jahr
Referenz (Ø1991-2000)	+11,9	+13,3	+17,7	+19,4	+24,3	+27,0	+28,2	+28,5	+25,7	+22,5	+15,3	+13,4	+20,6
Basisszenario (Ø2031-2040)	+12,2	+14,8	+17,6	+21,1	+26,3	+29,0	+30,9	+29,6	+25,7	+23,7	+20,3	+15,1	+22,2

**Minimum Temperatur [°C]**



Minimum Temperatur [°C]	Jan	Feb	Mar	Apr	May	Jun	Jul	Aug	Sep	Oct	Nov	Dec	Jahr
Referenz (Ø1991-2000)	-18,7	-19,2	-14,2	-11,9	-5,3	-1,8	+2,3	+1,8	-1,0	-7,1	-14,3	-16,8	-8,8
Basisszenario (Ø2031-2040)	-20,3	-18,3	-14,4	-5,6	-1,1	+0,1	+4,7	+2,7	+1,3	-5,0	-11,4	-17,7	-7,0

**Niederschlag [mm]**



Niederschlag [mm]	Jan	Feb	Mar	Apr	May	Jun	Jul	Aug	Sep	Oct	Nov	Dec	Jahr
Referenz (Ø1991-2000)	105,8	73,3	156,7	115,8	157,8	162,6	205,5	176,6	164,1	201,6	230,2	173,4	1923,3
Basisszenario (Ø2031-2040)	114,9	100,8	122,6	186,7	143,3	165,3	187,1	187,2	152,9	159,1	151,0	153,5	1824,4

Q: Franziska Strauss, Herbert Formayer, Veronika Asamer, Erwin Schmid, 2010; Climate change data for Austria and the period 2008-2040 with one day and km2 resolution.

Ergebnisdarstellung: Dietmar Weinberger und Franz Sinabell, WIFO, www.wifo.ac.at.

Hinweise: Hervorgegangen aus dem Projekt "Werkzeuge für Modelle einer nachhaltigen Wirtschaft", im Rahmen der Programme proVISION und PFEIL10, finanziert vom Bundesministerium für Land- und Forstwirtschaft, Umwelt und Wasserwirtschaft.

Nähere Informationen: www.landnutzung.at

Referenz (Ø1991-2000): Klimabedingungen in der Periode 1991 bis 2000

Basisszenario (Ø2031-2040): Mittlerer Temperaturanstieg und gleichbleibende Niederschlagsverteilung