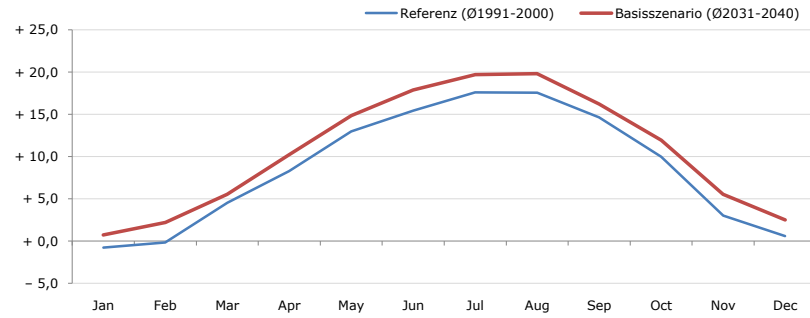


**Gemeindename:**  
Gemeindekennzahl  
Bezirk  
Bundesland  
Anzahl der Klimacluster

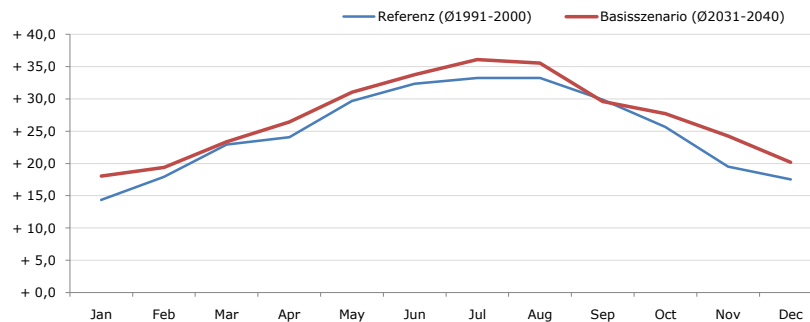
**Pinsdorf**  
40714  
Gmunden  
Oberösterreich  
4

**Durchschnittstemperatur [°C]**



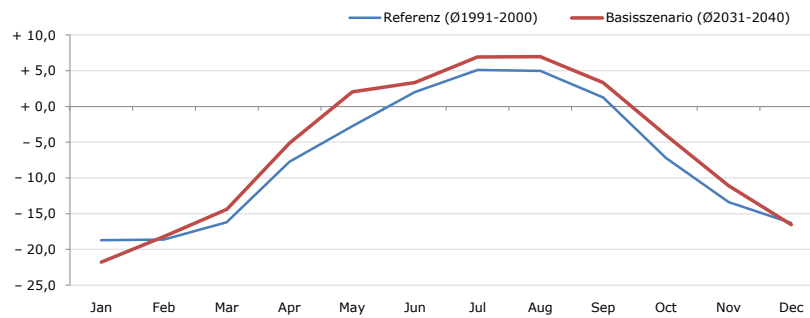
Average temperature [°C]	Jan	Feb	Mar	Apr	May	Jun	Jul	Aug	Sep	Oct	Nov	Dec	Jahr
Referenz (Ø1991-2000)	- 0,8	- 0,2	+ 4,5	+ 8,3	+ 13,0	+ 15,4	+ 17,6	+ 17,6	+ 14,7	+ 10,0	+ 3,0	+ 0,6	+ 8,7
Basisszenario (Ø2031-2040)	+ 0,7	+ 2,2	+ 5,6	+ 10,2	+ 14,9	+ 17,9	+ 19,7	+ 19,8	+ 16,2	+ 12,0	+ 5,5	+ 2,5	+ 10,7

**Maximum Temperatur [°C]**



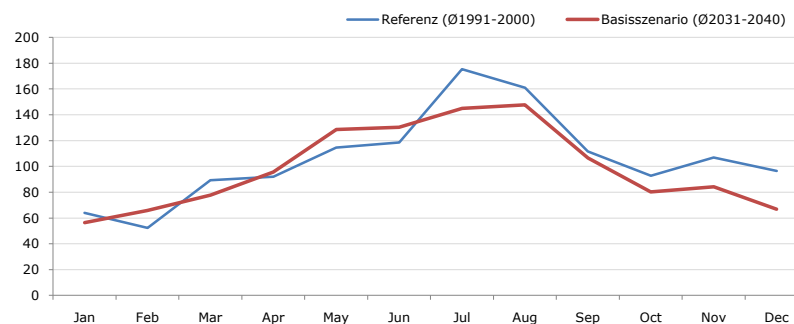
Maximum Temperatur [°C]	Jan	Feb	Mar	Apr	May	Jun	Jul	Aug	Sep	Oct	Nov	Dec	Jahr
Referenz (Ø1991-2000)	+ 14,4	+ 17,9	+ 23,0	+ 24,1	+ 29,7	+ 32,3	+ 33,3	+ 33,3	+ 29,9	+ 25,7	+ 19,5	+ 17,5	+ 25,1
Basisszenario (Ø2031-2040)	+ 18,1	+ 19,4	+ 23,3	+ 26,4	+ 31,1	+ 33,8	+ 36,1	+ 35,6	+ 29,6	+ 27,7	+ 24,3	+ 20,2	+ 27,2

**Minimum Temperatur [°C]**



Minimum Temperatur [°C]	Jan	Feb	Mar	Apr	May	Jun	Jul	Aug	Sep	Oct	Nov	Dec	Jahr
Referenz (Ø1991-2000)	- 18,7	- 18,6	- 16,2	- 7,8	- 2,8	+ 2,0	+ 5,1	+ 5,0	+ 1,2	- 7,2	- 13,4	- 16,3	- 7,2
Basisszenario (Ø2031-2040)	- 21,8	- 18,2	- 14,4	- 5,1	+ 2,1	+ 3,4	+ 6,9	+ 7,0	+ 3,4	- 4,0	- 11,1	- 16,6	- 5,6

**Niederschlag [mm]**



Niederschlag [mm]	Jan	Feb	Mar	Apr	May	Jun	Jul	Aug	Sep	Oct	Nov	Dec	Jahr
Referenz (Ø1991-2000)	63,9	52,4	89,3	91,9	114,5	118,6	175,3	161,0	111,5	92,8	106,9	96,6	127,7
Basisszenario (Ø2031-2040)	56,4	65,7	77,7	95,7	128,5	130,3	144,9	147,7	106,4	80,3	84,3	66,8	118,8

Q: Franziska Strauss, Herbert Formayer, Veronika Asamer, Erwin Schmid, 2010; Climate change data for Austria and the period 2008-2040 with one day and km2 resolution.

Ergebnisdarstellung: Dietmar Weinberger und Franz Sinabell, WIFO, www.wifo.ac.at.

Hinweise: Hervorgegangen aus dem Projekt "Werkzeuge für Modelle einer nachhaltigen Wirtschaft", im Rahmen der Programme proVISION und PFEIL10, finanziert vom Bundesministerium für Land- und Forstwirtschaft, Umwelt und Wasserwirtschaft.

Nähere Informationen: www.landnutzung.at

Referenz (Ø1991-2000): Klimabedingungen in der Periode 1991 bis 2000

Basisszenario (Ø2031-2040): Mittlerer Temperaturanstieg und gleichbleibende Niederschlagsverteilung