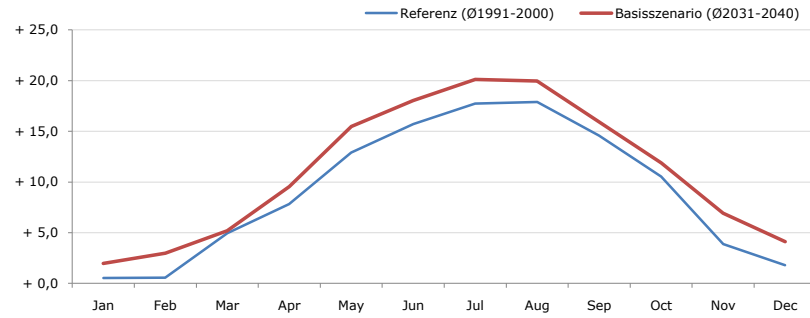


Gemeindename:
Gemeindekennzahl
Bezirk
Bundesland
Anzahl der Klimacluster

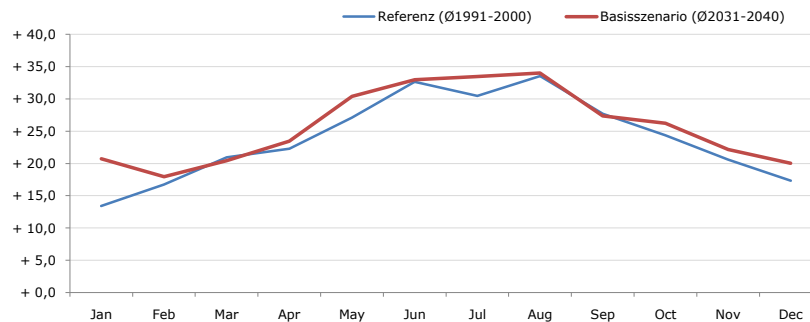
Roitham
40715
Gmunden
Oberösterreich
2

Durchschnittstemperatur [°C]



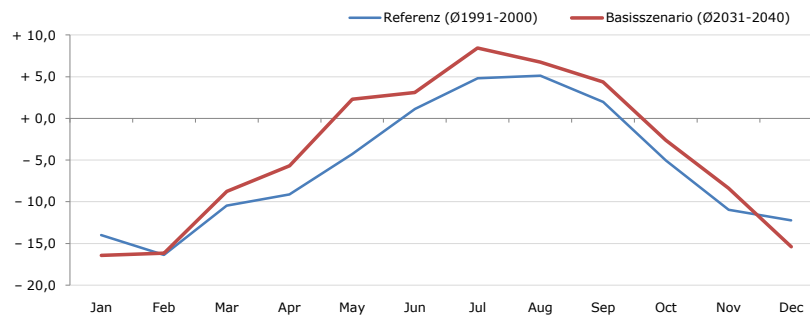
Average temperature [°C]	Jan	Feb	Mar	Apr	May	Jun	Jul	Aug	Sep	Oct	Nov	Dec	Jahr
Referenz (Ø1991-2000)	+ 0,5	+ 0,6	+ 4,9	+ 7,8	+ 12,9	+ 15,7	+ 17,7	+ 17,9	+ 14,6	+ 10,6	+ 3,9	+ 1,8	+ 9,1
Basisszenario (Ø2031-2040)	+ 2,0	+ 3,0	+ 5,2	+ 9,6	+ 15,5	+ 18,0	+ 20,1	+ 20,0	+ 15,9	+ 11,9	+ 6,9	+ 4,1	+ 11,1

Maximum Temperatur [°C]



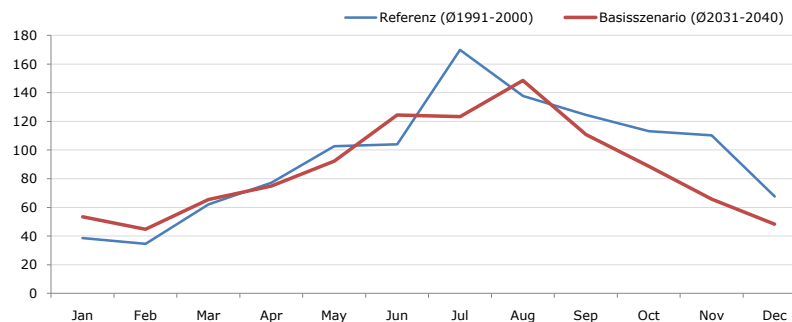
Maximum Temperatur [°C]	Jan	Feb	Mar	Apr	May	Jun	Jul	Aug	Sep	Oct	Nov	Dec	Jahr
Referenz (Ø1991-2000)	+ 13,4	+ 16,7	+ 20,9	+ 22,3	+ 27,1	+ 32,6	+ 30,5	+ 33,5	+ 27,7	+ 24,4	+ 20,6	+ 17,3	+ 24,0
Basisszenario (Ø2031-2040)	+ 20,7	+ 17,9	+ 20,4	+ 23,5	+ 30,4	+ 33,0	+ 33,5	+ 34,0	+ 27,4	+ 26,2	+ 22,2	+ 20,0	+ 25,8

Minimum Temperatur [°C]



Minimum Temperatur [°C]	Jan	Feb	Mar	Apr	May	Jun	Jul	Aug	Sep	Oct	Nov	Dec	Jahr
Referenz (Ø1991-2000)	- 14,0	- 16,4	- 10,5	- 9,1	- 4,3	+ 1,1	+ 4,8	+ 5,1	+ 2,0	- 5,1	- 11,0	- 12,2	- 5,7
Basisszenario (Ø2031-2040)	- 16,4	- 16,2	- 8,8	- 5,7	+ 2,3	+ 3,1	+ 8,4	+ 6,8	+ 4,4	- 2,6	- 8,4	- 15,4	- 4,0

Niederschlag [mm]



Niederschlag [mm]	Jan	Feb	Mar	Apr	May	Jun	Jul	Aug	Sep	Oct	Nov	Dec	Jahr
Referenz (Ø1991-2000)	38,5	34,5	62,0	77,3	102,7	104,1	169,8	137,7	124,5	113,2	110,3	67,5	1142,1
Basisszenario (Ø2031-2040)	53,4	44,8	65,5	74,9	92,2	124,4	123,3	148,5	110,9	88,6	65,8	48,3	1040,7

Q: Franziska Strauss, Herbert Formayer, Veronika Asamer, Erwin Schmid, 2010; Climate change data for Austria and the period 2008-2040 with one day and km2 resolution.

Ergebnisdarstellung: Dietmar Weinberger und Franz Sinabell, WIFO, www.wifo.ac.at.

Hinweise: Hervorgegangen aus dem Projekt "Werkzeuge für Modelle einer nachhaltigen Wirtschaft", im Rahmen der Programme proVISION und PFEIL10, finanziert vom Bundesministerium für Land- und Forstwirtschaft, Umwelt und Wasserwirtschaft.

Nähere Informationen: www.landnutzung.at

Referenz (Ø1991-2000): Klimabedingungen in der Periode 1991 bis 2000

Basisszenario (Ø2031-2040): Mittlerer Temperaturanstieg und gleichbleibende Niederschlagsverteilung