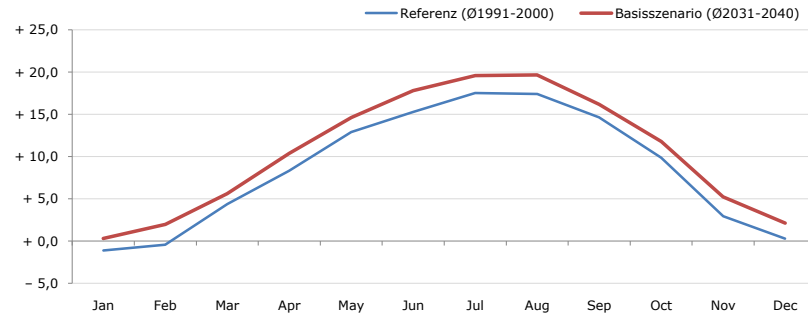


Gemeindename:
Gemeindekennzahl
Bezirk
Bundesland
Anzahl der Klimacluster

Traunkirchen
40718
Gmunden
Oberösterreich
3

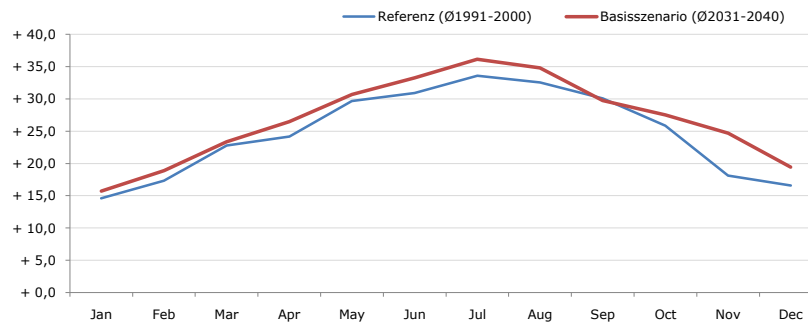


Durchschnittstemperatur [°C]



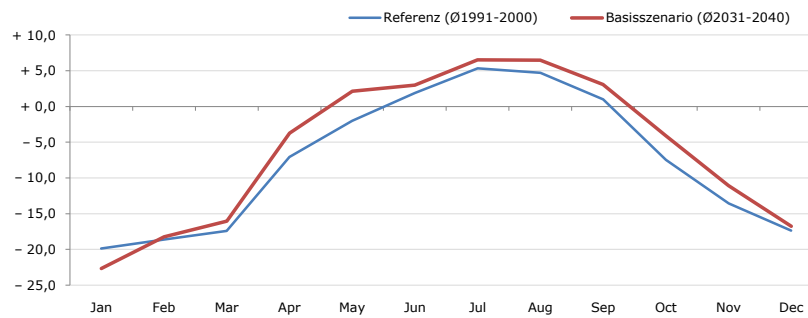
Average temperature [°C]	Jan	Feb	Mar	Apr	May	Jun	Jul	Aug	Sep	Oct	Nov	Dec	Jahr
Referenz (Ø1991-2000)	- 1,1	- 0,4	+ 4,4	+ 8,3	+ 12,9	+ 15,3	+ 17,5	+ 17,4	+ 14,6	+ 9,9	+ 3,0	+ 0,3	+ 8,6
Basisszenario (Ø2031-2040)	+ 0,3	+ 2,0	+ 5,6	+ 10,4	+ 14,7	+ 17,8	+ 19,6	+ 19,7	+ 16,2	+ 11,8	+ 5,3	+ 2,1	+ 10,5

Maximum Temperatur [°C]



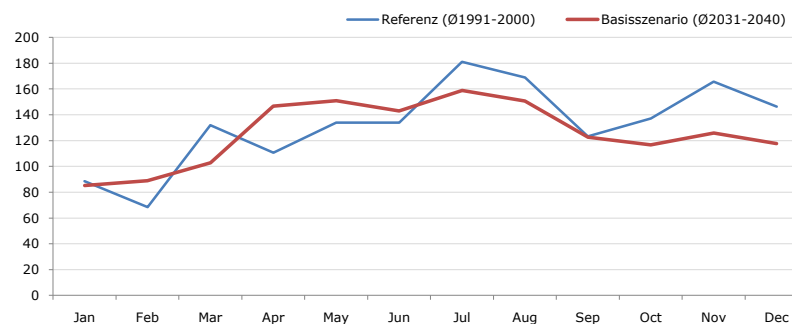
Maximum Temperatur [°C]	Jan	Feb	Mar	Apr	May	Jun	Jul	Aug	Sep	Oct	Nov	Dec	Jahr
Referenz (Ø1991-2000)	+ 14,6	+ 17,3	+ 22,8	+ 24,2	+ 29,7	+ 30,9	+ 33,6	+ 32,5	+ 30,1	+ 25,9	+ 18,1	+ 16,6	+ 24,7
Basisszenario (Ø2031-2040)	+ 15,7	+ 18,9	+ 23,3	+ 26,5	+ 30,7	+ 33,3	+ 36,2	+ 34,8	+ 29,8	+ 27,5	+ 24,7	+ 19,4	+ 26,8

Minimum Temperatur [°C]



Minimum Temperatur [°C]	Jan	Feb	Mar	Apr	May	Jun	Jul	Aug	Sep	Oct	Nov	Dec	Jahr
Referenz (Ø1991-2000)	- 19,9	- 18,6	- 17,4	- 7,1	- 2,0	+ 1,9	+ 5,3	+ 4,7	+ 1,0	- 7,5	- 13,6	- 17,4	- 7,5
Basisszenario (Ø2031-2040)	- 22,7	- 18,3	- 16,1	- 3,8	+ 2,1	+ 3,0	+ 6,5	+ 6,5	+ 3,1	- 4,1	- 11,1	- 16,8	- 5,9

Niederschlag [mm]



Niederschlag [mm]	Jan	Feb	Mar	Apr	May	Jun	Jul	Aug	Sep	Oct	Nov	Dec	Jahr
Referenz (Ø1991-2000)	88,6	68,4	132,0	110,7	133,9	133,8	181,0	168,9	123,2	137,1	165,7	146,4	1589,7
Basisszenario (Ø2031-2040)	85,2	88,9	102,8	146,6	151,0	143,0	158,8	150,7	122,7	116,6	125,8	117,6	1509,6

Q: Franziska Strauss, Herbert Formayer, Veronika Asamer, Erwin Schmid, 2010; Climate change data for Austria and the period 2008-2040 with one day and km2 resolution.

Ergebnisdarstellung: Dietmar Weinberger und Franz Sinabell, WIFO, www.wifo.ac.at.

Hinweise: Hervorgegangen aus dem Projekt "Werkzeuge für Modelle einer nachhaltigen Wirtschaft", im Rahmen der Programme proVISION und PFEIL10, finanziert vom Bundesministerium für Land- und Forstwirtschaft, Umwelt und Wasserwirtschaft.

Nähere Informationen: www.landnutzung.at

Referenz (Ø1991-2000): Klimabedingungen in der Periode 1991 bis 2000

Basisszenario (Ø2031-2040): Mittlerer Temperaturanstieg und gleichbleibende Niederschlagsverteilung