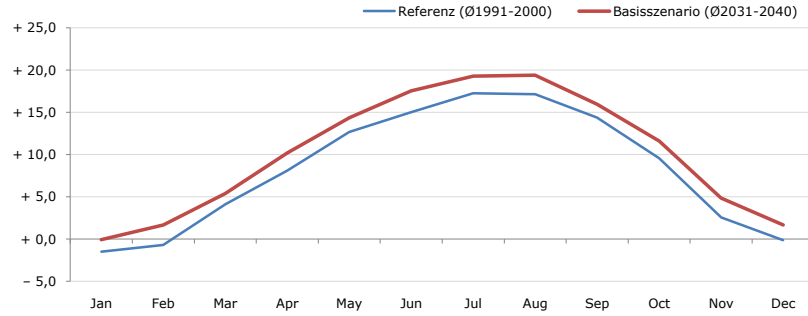


**Gemeindename:**  
 Gemeindegennzahl  
 Bezirk  
 Bundesland  
 Anzahl der Klimacluster

**Scharnstein**  
 40719  
 Gmunden  
 Oberösterreich  
 5

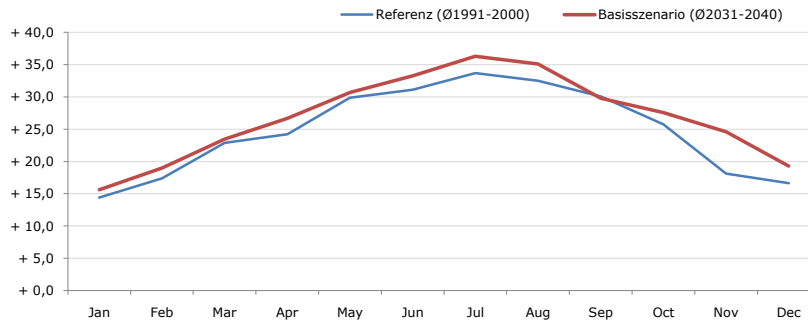


**Durchschnittstemperatur [°C]**



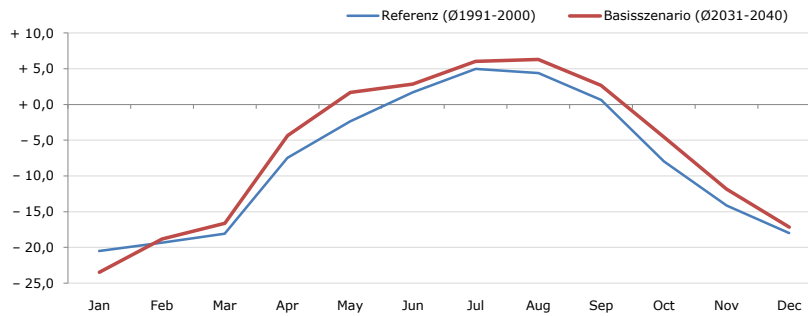
Average temperature [°C]	Jan	Feb	Mar	Apr	May	Jun	Jul	Aug	Sep	Oct	Nov	Dec	Jahr
Referenz (Ø1991-2000)	-1,5	-0,7	+4,1	+8,1	+12,7	+15,0	+17,3	+17,2	+14,4	+9,6	+2,6	-0,1	+8,3
Basisszenario (Ø2031-2040)	-0,1	+1,7	+5,4	+10,2	+14,4	+17,6	+19,3	+19,4	+15,9	+11,6	+4,9	+1,7	+10,2

**Maximum Temperatur [°C]**



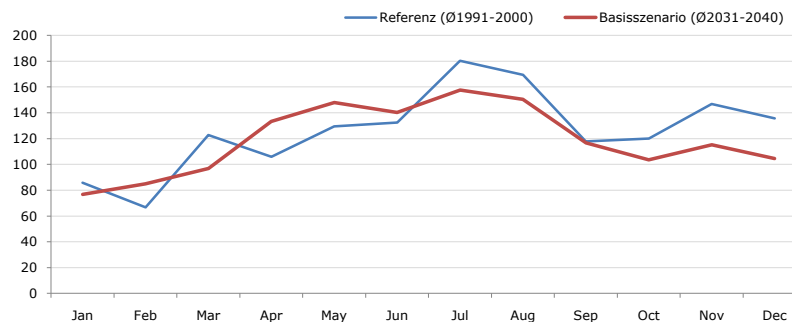
Maximum Temperatur [°C]	Jan	Feb	Mar	Apr	May	Jun	Jul	Aug	Sep	Oct	Nov	Dec	Jahr
Referenz (Ø1991-2000)	+14,4	+17,4	+22,9	+24,2	+29,9	+31,1	+33,7	+32,5	+30,1	+25,8	+18,1	+16,6	+24,8
Basisszenario (Ø2031-2040)	+15,6	+19,0	+23,5	+26,7	+30,7	+33,3	+36,3	+35,1	+29,8	+27,6	+24,6	+19,3	+26,8

**Minimum Temperatur [°C]**



Minimum Temperatur [°C]	Jan	Feb	Mar	Apr	May	Jun	Jul	Aug	Sep	Oct	Nov	Dec	Jahr
Referenz (Ø1991-2000)	-20,5	-19,3	-18,1	-7,5	-2,4	+1,7	+5,0	+4,4	+0,6	-8,0	-14,2	-18,0	-8,0
Basisszenario (Ø2031-2040)	-23,5	-18,9	-16,6	-4,3	+1,7	+2,9	+6,1	+6,3	+2,7	-4,5	-11,8	-17,2	-6,4

**Niederschlag [mm]**



Niederschlag [mm]	Jan	Feb	Mar	Apr	May	Jun	Jul	Aug	Sep	Oct	Nov	Dec	Jahr
Referenz (Ø1991-2000)	85,8	66,8	122,9	105,9	129,4	132,3	180,4	169,4	117,8	120,0	146,8	135,6	1513,0
Basisszenario (Ø2031-2040)	76,9	85,0	96,9	133,2	148,0	140,3	157,6	150,4	116,8	103,6	115,2	104,5	1428,4

Q: Franziska Strauss, Herbert Formayer, Veronika Asamer, Erwin Schmid, 2010; Climate change data for Austria and the period 2008-2040 with one day and km2 resolution.

Ergebnisdarstellung: Dietmar Weinberger und Franz Sinabell, WIFO, www.wifo.ac.at.

Hinweise: Hervorgegangen aus dem Projekt "Werkzeuge für Modelle einer nachhaltigen Wirtschaft", im Rahmen der Programme proVISION und PFEIL10, finanziert vom Bundesministerium für Land- und Forstwirtschaft, Umwelt und Wasserwirtschaft.

Nähere Informationen: www.landnutzung.at

Referenz (Ø1991-2000): Klimabedingungen in der Periode 1991 bis 2000

Basisszenario (Ø2031-2040): Mittlerer Temperaturanstieg und gleichbleibende Niederschlagsverteilung