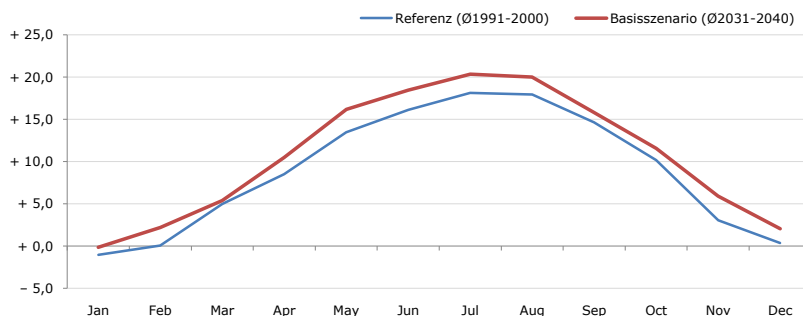


Gemeindename:
Gemeindekennzahl
Bezirk
Bundesland
Anzahl der Klimacluster

Eschenau im Hausruckkreis
40804
Grieskirchen
Oberösterreich
3

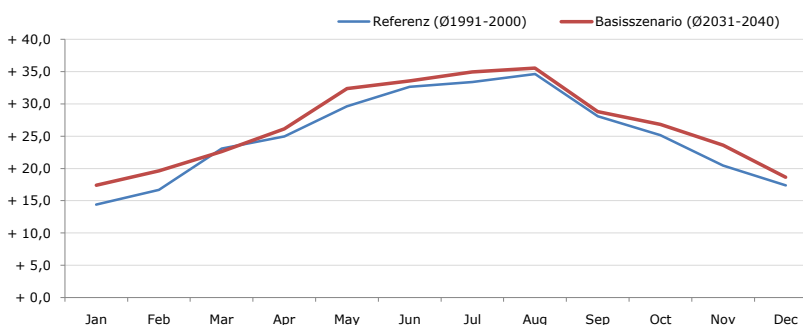


Durchschnittstemperatur [°C]



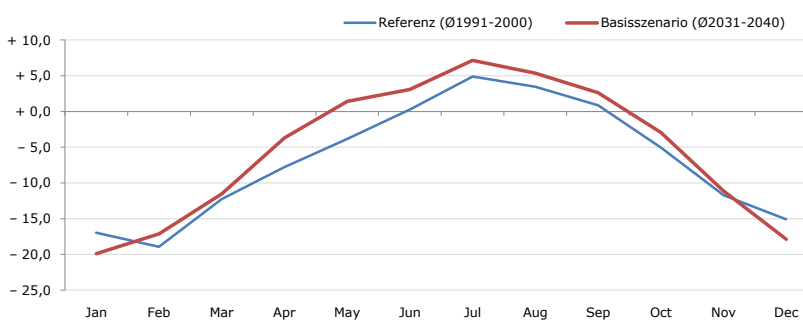
Average temperature [°C]	Jan	Feb	Mar	Apr	May	Jun	Jul	Aug	Sep	Oct	Nov	Dec	Jahr
Referenz (Ø1991-2000)	- 1,0	+ 0,1	+ 5,0	+ 8,5	+ 13,5	+ 16,1	+ 18,1	+ 18,0	+ 14,6	+ 10,2	+ 3,1	+ 0,4	+ 8,9
Basisszenario (Ø2031-2040)	- 0,1	+ 2,2	+ 5,4	+ 10,5	+ 16,2	+ 18,5	+ 20,4	+ 20,0	+ 15,8	+ 11,6	+ 5,9	+ 2,1	+ 10,7

Maximum Temperatur [°C]



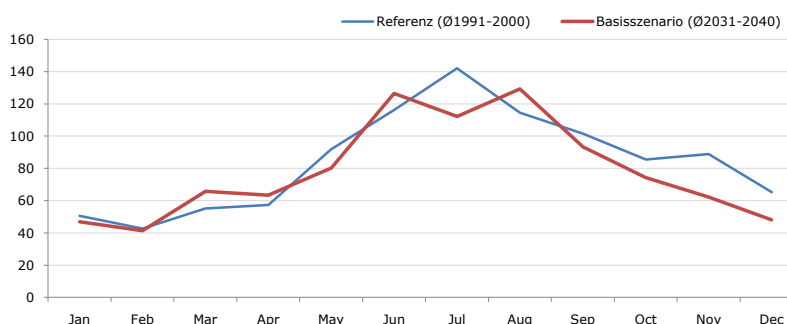
Maximum Temperatur [°C]	Jan	Feb	Mar	Apr	May	Jun	Jul	Aug	Sep	Oct	Nov	Dec	Jahr
Referenz (Ø1991-2000)	+ 14,4	+ 16,7	+ 23,1	+ 25,0	+ 29,6	+ 32,7	+ 33,4	+ 34,7	+ 28,1	+ 25,2	+ 20,5	+ 17,4	+ 25,1
Basisszenario (Ø2031-2040)	+ 17,4	+ 19,6	+ 22,6	+ 26,1	+ 32,4	+ 33,6	+ 35,0	+ 35,6	+ 28,8	+ 26,8	+ 23,6	+ 18,7	+ 26,7

Minimum Temperatur [°C]



Minimum Temperatur [°C]	Jan	Feb	Mar	Apr	May	Jun	Jul	Aug	Sep	Oct	Nov	Dec	Jahr
Referenz (Ø1991-2000)	- 17,0	- 18,9	- 12,3	- 7,8	- 3,8	+ 0,3	+ 4,9	+ 3,5	+ 0,9	- 5,1	- 11,7	- 15,1	- 6,8
Basisszenario (Ø2031-2040)	- 19,9	- 17,1	- 11,5	- 3,7	+ 1,4	+ 3,1	+ 7,2	+ 5,4	+ 2,6	- 2,9	- 11,1	- 17,9	- 5,3

Niederschlag [mm]



Niederschlag [mm]	Jan	Feb	Mar	Apr	May	Jun	Jul	Aug	Sep	Oct	Nov	Dec	Jahr
Referenz (Ø1991-2000)	50,5	42,6	55,1	57,3	91,9	116,3	142,1	114,6	101,6	85,6	88,8	65,3	1011,7
Basisszenario (Ø2031-2040)	46,9	41,3	65,8	63,3	80,3	126,6	112,3	129,2	93,3	74,3	62,2	48,1	943,7

Q: Franziska Strauss, Herbert Formayer, Veronika Asamer, Erwin Schmid, 2010; Climate change data for Austria and the period 2008-2040 with one day and km2 resolution.

Ergebnisdarstellung: Dietmar Weinberger und Franz Sinabell, WIFO, www.wifo.ac.at.

Hinweise: Hervorgegangen aus dem Projekt "Werkzeuge für Modelle einer nachhaltigen Wirtschaft", im Rahmen der Programme proVISION und PFEIL10, finanziert vom Bundesministerium für Land- und Forstwirtschaft, Umwelt und Wasserwirtschaft.

Nähere Informationen: www.landnutzung.at

Referenz (Ø1991-2000): Klimabedingungen in der Periode 1991 bis 2000

Basisszenario (Ø2031-2040): Mittlerer Temperaturanstieg und gleichbleibende Niederschlagsverteilung