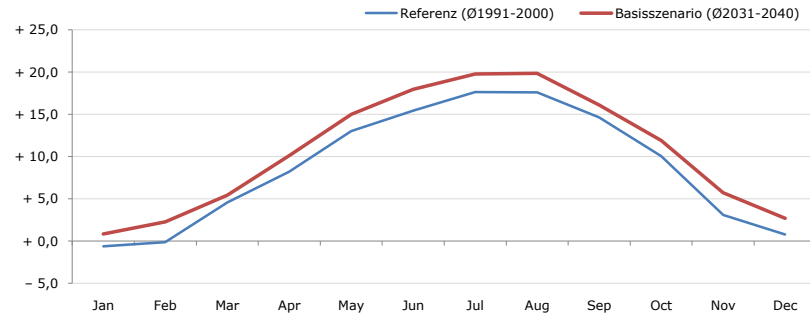


**Gemeindename:**  
 Gemeindegennzahl  
 Bezirk  
 Bundesland  
 Anzahl der Klimacluster

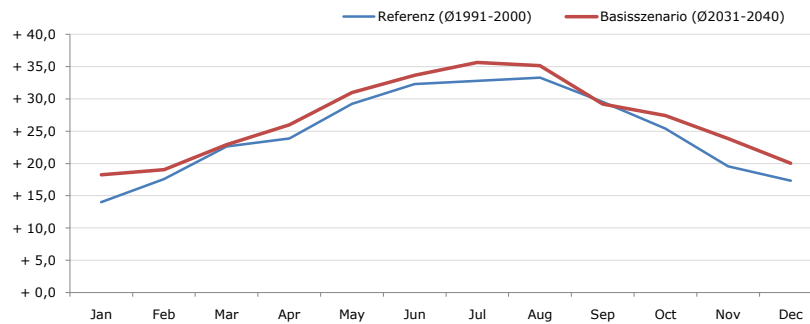
**Grünburg**  
 40902  
 Kirchdorf an der Krems  
 Oberösterreich  
 5

**Durchschnittstemperatur [°C]**



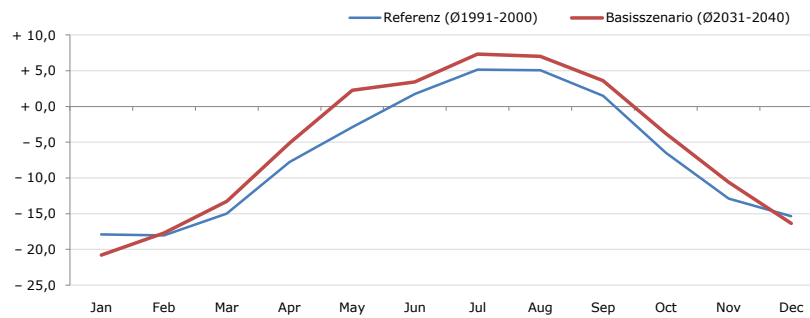
Average temperature [°C]	Jan	Feb	Mar	Apr	May	Jun	Jul	Aug	Sep	Oct	Nov	Dec	Jahr
Referenz (Ø1991-2000)	- 0,6	- 0,1	+ 4,6	+ 8,2	+ 13,0	+ 15,5	+ 17,6	+ 17,6	+ 14,7	+ 10,1	+ 3,1	+ 0,8	+ 8,8
Basisszenario (Ø2031-2040)	+ 0,9	+ 2,3	+ 5,4	+ 10,1	+ 15,0	+ 18,0	+ 19,8	+ 19,8	+ 16,1	+ 11,9	+ 5,7	+ 2,7	+ 10,7

**Maximum Temperatur [°C]**



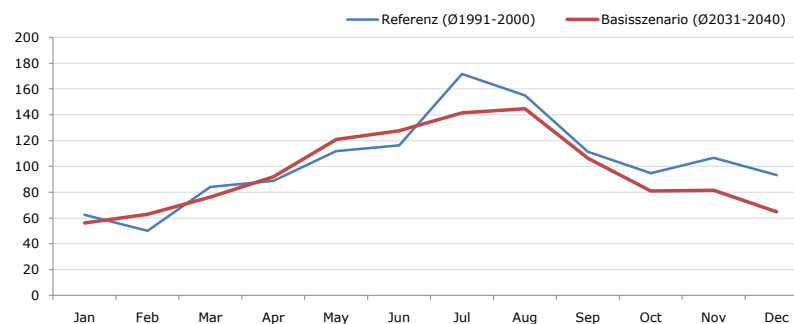
Maximum Temperatur [°C]	Jan	Feb	Mar	Apr	May	Jun	Jul	Aug	Sep	Oct	Nov	Dec	Jahr
Referenz (Ø1991-2000)	+ 14,0	+ 17,6	+ 22,6	+ 23,9	+ 29,2	+ 32,3	+ 32,8	+ 33,3	+ 29,5	+ 25,4	+ 19,6	+ 17,3	+ 24,8
Basisszenario (Ø2031-2040)	+ 18,3	+ 19,1	+ 22,9	+ 26,0	+ 31,0	+ 33,7	+ 35,7	+ 35,2	+ 29,2	+ 27,4	+ 23,9	+ 20,0	+ 26,9

**Minimum Temperatur [°C]**



Minimum Temperatur [°C]	Jan	Feb	Mar	Apr	May	Jun	Jul	Aug	Sep	Oct	Nov	Dec	Jahr
Referenz (Ø1991-2000)	- 17,9	- 18,0	- 15,0	- 7,8	- 2,9	+ 1,8	+ 5,2	+ 5,1	+ 1,5	- 6,5	- 12,9	- 15,4	- 6,8
Basisszenario (Ø2031-2040)	- 20,8	- 17,7	- 13,3	- 5,1	+ 2,3	+ 3,4	+ 7,3	+ 7,0	+ 3,6	- 3,8	- 10,6	- 16,4	- 5,3

**Niederschlag [mm]**



Niederschlag [mm]	Jan	Feb	Mar	Apr	May	Jun	Jul	Aug	Sep	Oct	Nov	Dec	Jahr
Referenz (Ø1991-2000)	62,4	50,1	84,1	88,8	111,9	116,2	171,6	155,0	111,4	94,7	106,7	93,1	1246,1
Basisszenario (Ø2031-2040)	56,1	62,8	76,2	91,9	121,0	127,6	141,5	144,8	106,3	80,9	81,4	64,9	1155,5

Q: Franziska Strauss, Herbert Formayer, Veronika Asamer, Erwin Schmid, 2010; Climate change data for Austria and the period 2008-2040 with one day and km2 resolution.

Ergebnisdarstellung: Dietmar Weinberger und Franz Sinabell, WIFO, www.wifo.ac.at.

Hinweise: Hervorgegangen aus dem Projekt "Werkzeuge für Modelle einer nachhaltigen Wirtschaft", im Rahmen der Programme proVISION und PFEIL10, finanziert vom Bundesministerium für Land- und Forstwirtschaft, Umwelt und Wasserwirtschaft.

Nähere Informationen: www.landnutzung.at

Referenz (Ø1991-2000): Klimabedingungen in der Periode 1991 bis 2000

Basisszenario (Ø2031-2040): Mittlerer Temperaturanstieg und gleichbleibende Niederschlagsverteilung