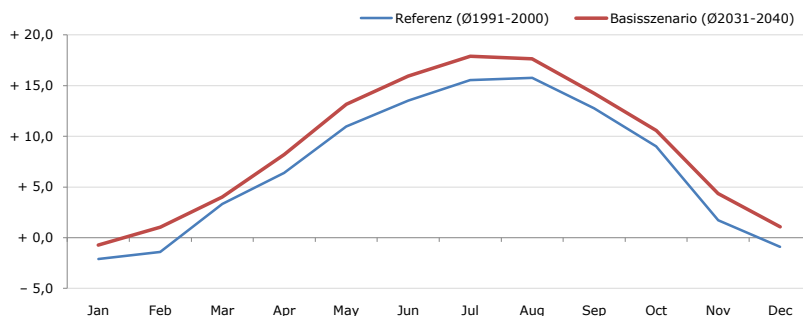


Gemeindenname:
 Gemeindegennzahl
 Bezirk
 Bundesland
 Anzahl der Klimacluster

Klaus an der Pyhrnbahn
 40906
 Kirchdorf an der Krems
 Oberösterreich
 7

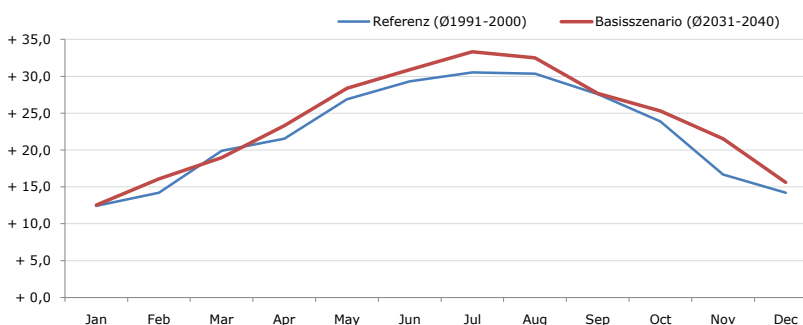


Durchschnittstemperatur [°C]



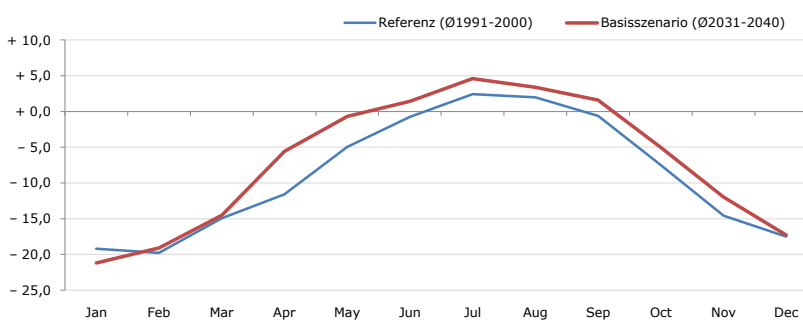
Average temperature [°C]	Jan	Feb	Mar	Apr	May	Jun	Jul	Aug	Sep	Oct	Nov	Dec	Jahr
Referenz (Ø1991-2000)	- 2,1	- 1,4	+ 3,3	+ 6,4	+ 11,0	+ 13,5	+ 15,5	+ 15,8	+ 12,8	+ 9,0	+ 1,7	- 0,9	+ 7,1
Basisszenario (Ø2031-2040)	- 0,7	+ 1,1	+ 4,0	+ 8,2	+ 13,2	+ 15,9	+ 17,9	+ 17,6	+ 14,2	+ 10,6	+ 4,4	+ 1,1	+ 9,0

Maximum Temperatur [°C]



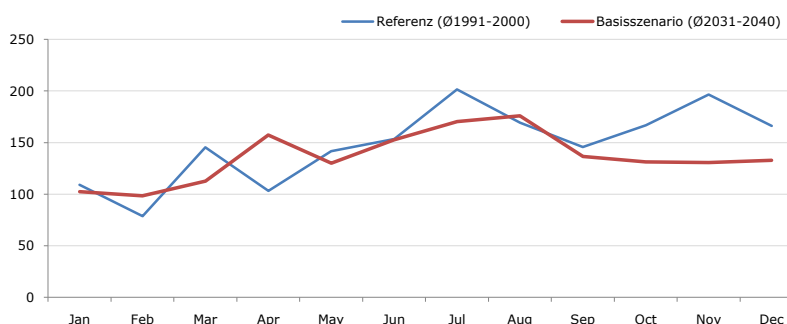
Maximum Temperatur [°C]	Jan	Feb	Mar	Apr	May	Jun	Jul	Aug	Sep	Oct	Nov	Dec	Jahr
Referenz (Ø1991-2000)	+ 12,4	+ 14,2	+ 19,9	+ 21,5	+ 26,9	+ 29,3	+ 30,5	+ 30,4	+ 27,6	+ 23,9	+ 16,7	+ 14,2	+ 22,3
Basisszenario (Ø2031-2040)	+ 12,5	+ 16,1	+ 19,0	+ 23,3	+ 28,4	+ 30,9	+ 33,3	+ 32,5	+ 27,7	+ 25,3	+ 21,5	+ 15,6	+ 23,9

Minimum Temperatur [°C]



Minimum Temperatur [°C]	Jan	Feb	Mar	Apr	May	Jun	Jul	Aug	Sep	Oct	Nov	Dec	Jahr
Referenz (Ø1991-2000)	- 19,2	- 19,8	- 14,9	- 11,6	- 5,0	- 0,7	+ 2,4	+ 2,0	- 0,6	- 7,5	- 14,6	- 17,5	- 8,9
Basisszenario (Ø2031-2040)	- 21,2	- 19,1	- 14,5	- 5,6	- 0,7	+ 1,4	+ 4,6	+ 3,4	+ 1,6	- 5,0	- 12,0	- 17,3	- 7,0

Niederschlag [mm]



Niederschlag [mm]	Jan	Feb	Mar	Apr	May	Jun	Jul	Aug	Sep	Oct	Nov	Dec	Jahr
Referenz (Ø1991-2000)	109,1	78,6	145,3	103,1	141,8	153,3	201,5	169,3	145,6	166,9	196,6	166,0	1777,2
Basisszenario (Ø2031-2040)	102,5	98,5	112,6	157,2	130,1	152,7	170,5	176,0	136,7	131,2	130,8	132,8	1631,4

Q: Franziska Strauss, Herbert Formayer, Veronika Asamer, Erwin Schmid, 2010; Climate change data for Austria and the period 2008-2040 with one day and km2 resolution.

Ergebnisdarstellung: Dietmar Weinberger und Franz Sinabell, WIFO, www.wifo.ac.at.

Hinweise: Hervorgegangen aus dem Projekt "Werkzeuge für Modelle einer nachhaltigen Wirtschaft", im Rahmen der Programme proVISION und PFEIL10, finanziert vom Bundesministerium für Land- und Forstwirtschaft, Umwelt und Wasserwirtschaft.

Nähere Informationen: www.landnutzung.at

Referenz (Ø1991-2000): Klimabedingungen in der Periode 1991 bis 2000

Basisszenario (Ø2031-2040): Mittlerer Temperaturanstieg und gleichbleibende Niederschlagsverteilung