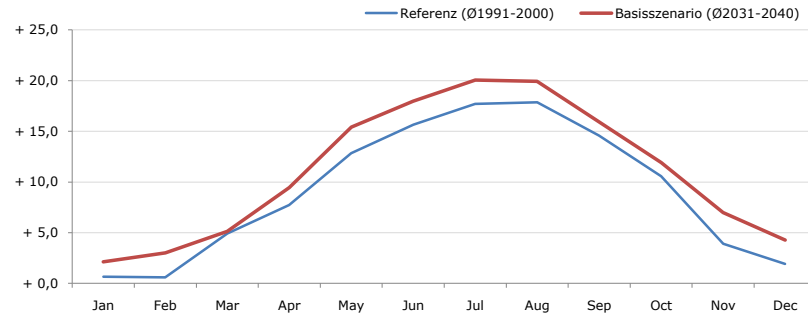


**Gemeindename:**  
 Gemeindegennzahl  
 Bezirk  
 Bundesland  
 Anzahl der Klimacluster

**Ried im Traunkreis**  
 40913  
 Kirchdorf an der Krems  
 Oberösterreich  
 2

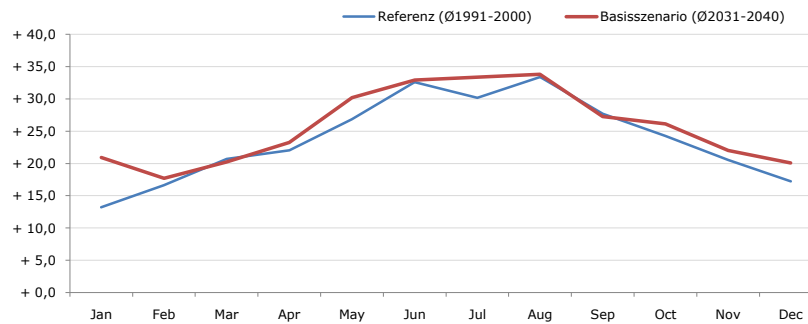


**Durchschnittstemperatur [°C]**



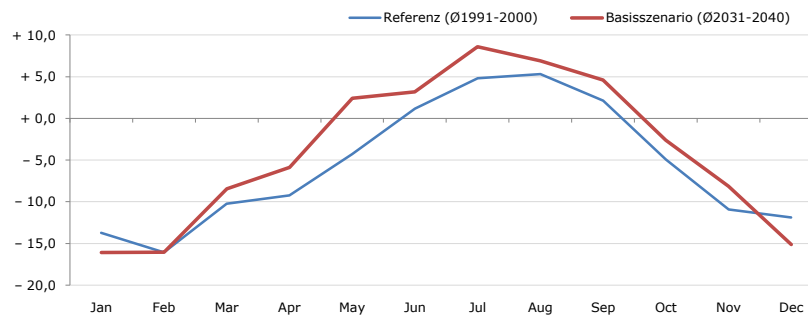
Average temperature [°C]	Jan	Feb	Mar	Apr	May	Jun	Jul	Aug	Sep	Oct	Nov	Dec	Jahr
Referenz (Ø1991-2000)	+ 0,6	+ 0,6	+ 4,9	+ 7,7	+ 12,8	+ 15,6	+ 17,7	+ 17,9	+ 14,6	+ 10,6	+ 3,9	+ 1,9	+ 9,1
Basisszenario (Ø2031-2040)	+ 2,1	+ 3,0	+ 5,1	+ 9,5	+ 15,4	+ 18,0	+ 20,1	+ 19,9	+ 15,9	+ 11,9	+ 7,0	+ 4,3	+ 11,1

**Maximum Temperatur [°C]**



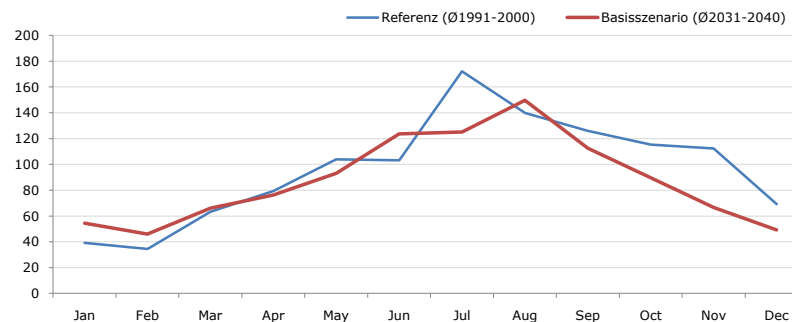
Maximum Temperatur [°C]	Jan	Feb	Mar	Apr	May	Jun	Jul	Aug	Sep	Oct	Nov	Dec	Jahr
Referenz (Ø1991-2000)	+ 13,2	+ 16,6	+ 20,7	+ 22,0	+ 26,8	+ 32,6	+ 30,2	+ 33,4	+ 27,7	+ 24,3	+ 20,5	+ 17,3	+ 23,8
Basisszenario (Ø2031-2040)	+ 20,9	+ 17,7	+ 20,2	+ 23,2	+ 30,2	+ 32,9	+ 33,4	+ 33,8	+ 27,3	+ 26,1	+ 22,0	+ 20,1	+ 25,7

**Minimum Temperatur [°C]**



Minimum Temperatur [°C]	Jan	Feb	Mar	Apr	May	Jun	Jul	Aug	Sep	Oct	Nov	Dec	Jahr
Referenz (Ø1991-2000)	- 13,7	- 16,1	- 10,2	- 9,2	- 4,3	+ 1,2	+ 4,8	+ 5,3	+ 2,1	- 5,0	- 10,9	- 11,9	- 5,6
Basisszenario (Ø2031-2040)	- 16,1	- 16,1	- 8,5	- 5,9	+ 2,4	+ 3,2	+ 8,6	+ 6,9	+ 4,6	- 2,6	- 8,1	- 15,1	- 3,8

**Niederschlag [mm]**



Niederschlag [mm]	Jan	Feb	Mar	Apr	May	Jun	Jul	Aug	Sep	Oct	Nov	Dec	Jahr
Referenz (Ø1991-2000)	39,1	34,5	63,1	79,3	103,8	103,2	172,2	139,8	126,1	115,3	112,3	69,1	1158,0
Basisszenario (Ø2031-2040)	54,4	45,9	66,0	76,3	93,2	123,6	125,2	149,8	112,5	89,6	66,5	49,1	1052,0

Q: Franziska Strauss, Herbert Formayer, Veronika Asamer, Erwin Schmid, 2010; Climate change data for Austria and the period 2008-2040 with one day and km2 resolution.

Ergebnisdarstellung: Dietmar Weinberger und Franz Sinabell, WIFO, www.wifo.ac.at.

Hinweise: Hervorgegangen aus dem Projekt "Werkzeuge für Modelle einer nachhaltigen Wirtschaft", im Rahmen der Programme proVISION und PFEIL10, finanziert vom Bundesministerium für Land- und Forstwirtschaft, Umwelt und Wasserwirtschaft.

Nähere Informationen: www.landnutzung.at

Referenz (Ø1991-2000): Klimabedingungen in der Periode 1991 bis 2000

Basisszenario (Ø2031-2040): Mittlerer Temperaturanstieg und gleichbleibende Niederschlagsverteilung