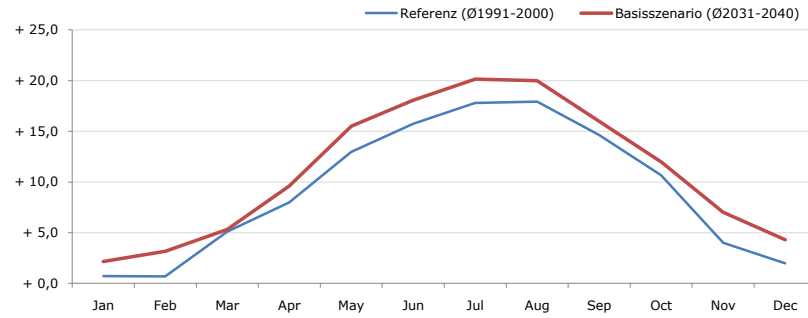


**Gemeindenname:**  
 Gemeindegennzahl  
 Bezirk  
 Bundesland  
 Anzahl der Klimacluster

**Wartberg an der Krems**  
 40922  
 Kirchdorf an der Krems  
 Oberösterreich  
 2

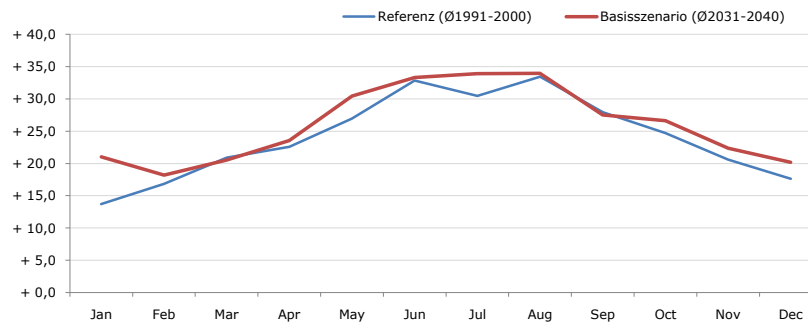


**Durchschnittstemperatur [°C]**



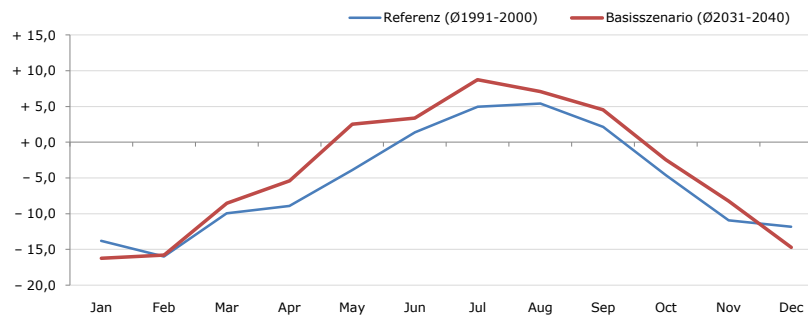
Average temperature [°C]	Jan	Feb	Mar	Apr	May	Jun	Jul	Aug	Sep	Oct	Nov	Dec	Jahr
Referenz (Ø1991-2000)	+ 0,7	+ 0,7	+ 5,1	+ 8,0	+ 13,0	+ 15,7	+ 17,8	+ 17,9	+ 14,6	+ 10,7	+ 4,0	+ 2,0	+ 9,2
Basisszenario (Ø2031-2040)	+ 2,1	+ 3,2	+ 5,3	+ 9,6	+ 15,5	+ 18,1	+ 20,1	+ 20,0	+ 16,0	+ 12,0	+ 7,0	+ 4,3	+ 11,2

**Maximum Temperatur [°C]**



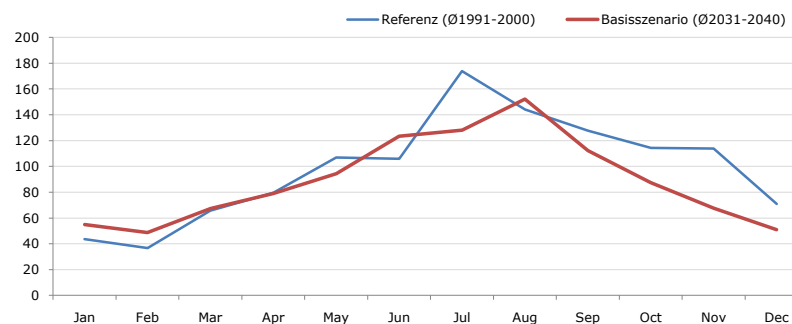
Maximum Temperatur [°C]	Jan	Feb	Mar	Apr	May	Jun	Jul	Aug	Sep	Oct	Nov	Dec	Jahr
Referenz (Ø1991-2000)	+ 13,7	+ 16,8	+ 20,9	+ 22,6	+ 27,0	+ 32,8	+ 30,5	+ 33,5	+ 27,9	+ 24,7	+ 20,6	+ 17,6	+ 24,1
Basisszenario (Ø2031-2040)	+ 21,0	+ 18,2	+ 20,5	+ 23,5	+ 30,5	+ 33,3	+ 33,9	+ 34,0	+ 27,5	+ 26,6	+ 22,4	+ 20,2	+ 26,0

**Minimum Temperatur [°C]**



Minimum Temperatur [°C]	Jan	Feb	Mar	Apr	May	Jun	Jul	Aug	Sep	Oct	Nov	Dec	Jahr
Referenz (Ø1991-2000)	- 13,8	- 16,0	- 9,9	- 8,9	- 3,9	+ 1,4	+ 5,0	+ 5,4	+ 2,1	- 4,6	- 10,9	- 11,9	- 5,4
Basisszenario (Ø2031-2040)	- 16,3	- 15,8	- 8,6	- 5,4	+ 2,5	+ 3,4	+ 8,8	+ 7,1	+ 4,6	- 2,5	- 8,2	- 14,7	- 3,7

**Niederschlag [mm]**



Niederschlag [mm]	Jan	Feb	Mar	Apr	May	Jun	Jul	Aug	Sep	Oct	Nov	Dec	Jahr
Referenz (Ø1991-2000)	43,5	36,6	65,7	79,6	106,8	105,9	174,0	144,1	127,8	114,2	113,8	70,9	1182,9
Basisszenario (Ø2031-2040)	54,9	48,6	67,3	79,0	94,4	123,3	128,1	152,2	112,2	87,4	67,5	50,9	1065,8

Q: Franziska Strauss, Herbert Formayer, Veronika Asamer, Erwin Schmid, 2010; Climate change data for Austria and the period 2008-2040 with one day and km2 resolution.

Ergebnisdarstellung: Dietmar Weinberger und Franz Sinabell, WIFO, www.wifo.ac.at.

Hinweise: Hervorgegangen aus dem Projekt "Werkzeuge für Modelle einer nachhaltigen Wirtschaft", im Rahmen der Programme proVISION und PFEIL10, finanziert vom Bundesministerium für Land- und Forstwirtschaft, Umwelt und Wasserwirtschaft.

Nähere Informationen: www.landnutzung.at

Referenz (Ø1991-2000): Klimabedingungen in der Periode 1991 bis 2000

Basisszenario (Ø2031-2040): Mittlerer Temperaturanstieg und gleichbleibende Niederschlagsverteilung