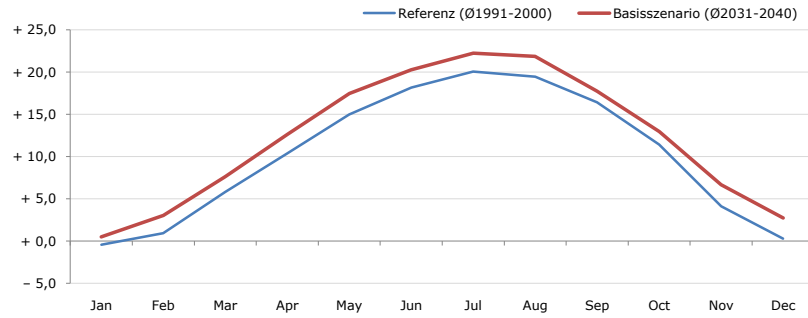


Gemeindenname:
 Gemeindegennzahl
 Bezirk
 Bundesland
 Anzahl der Klimacluster

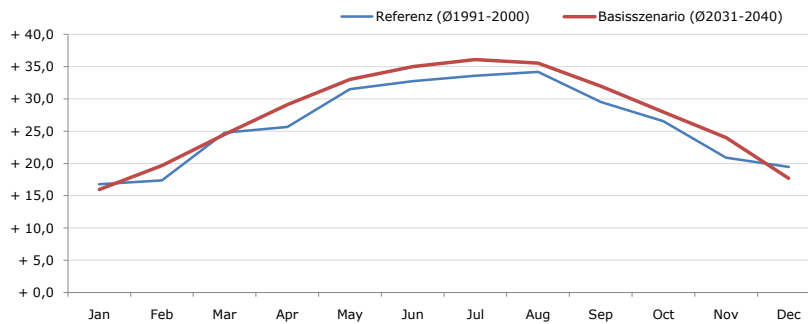
Asten
 41003
 Linz-Land
 Oberösterreich
 2

Durchschnittstemperatur [°C]



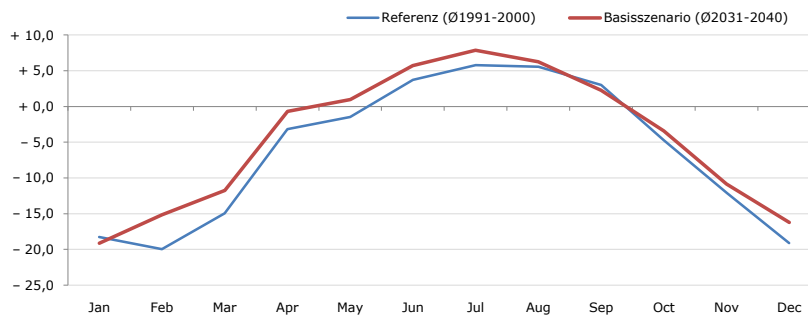
Average temperature [°C]	Jan	Feb	Mar	Apr	May	Jun	Jul	Aug	Sep	Oct	Nov	Dec	Jahr
Referenz (Ø1991-2000)	- 0,4	+ 0,9	+ 5,8	+ 10,4	+ 15,0	+ 18,2	+ 20,1	+ 19,4	+ 16,4	+ 11,4	+ 4,1	+ 0,3	+ 10,2
Basisszenario (Ø2031-2040)	+ 0,5	+ 3,1	+ 7,6	+ 12,6	+ 17,5	+ 20,3	+ 22,2	+ 21,9	+ 17,7	+ 13,0	+ 6,7	+ 2,8	+ 12,2

Maximum Temperatur [°C]



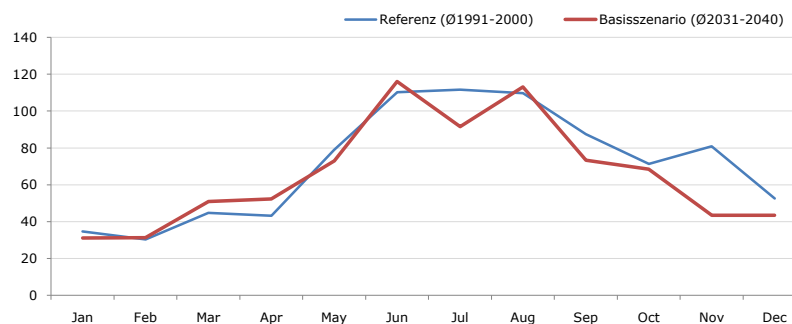
Maximum Temperatur [°C]	Jan	Feb	Mar	Apr	May	Jun	Jul	Aug	Sep	Oct	Nov	Dec	Jahr
Referenz (Ø1991-2000)	+ 16,8	+ 17,4	+ 24,8	+ 25,7	+ 31,5	+ 32,8	+ 33,6	+ 34,2	+ 29,5	+ 26,6	+ 20,9	+ 19,5	+ 26,2
Basisszenario (Ø2031-2040)	+ 16,0	+ 19,7	+ 24,5	+ 29,1	+ 33,0	+ 35,0	+ 36,1	+ 35,6	+ 32,0	+ 28,0	+ 24,0	+ 17,7	+ 27,6

Minimum Temperatur [°C]



Minimum Temperatur [°C]	Jan	Feb	Mar	Apr	May	Jun	Jul	Aug	Sep	Oct	Nov	Dec	Jahr
Referenz (Ø1991-2000)	- 18,3	- 20,0	- 15,0	- 3,2	- 1,5	+ 3,7	+ 5,8	+ 5,6	+ 3,0	- 4,7	- 12,1	- 19,1	- 6,2
Basisszenario (Ø2031-2040)	- 19,1	- 15,2	- 11,8	- 0,7	+ 1,0	+ 5,7	+ 7,9	+ 6,3	+ 2,3	- 3,4	- 10,9	- 16,3	- 4,5

Niederschlag [mm]



Niederschlag [mm]	Jan	Feb	Mar	Apr	May	Jun	Jul	Aug	Sep	Oct	Nov	Dec	Jahr
Referenz (Ø1991-2000)	34,6	30,3	44,8	43,2	78,9	110,2	111,5	109,8	87,4	71,3	80,9	52,6	855,8
Basisszenario (Ø2031-2040)	31,1	31,3	50,9	52,4	72,9	116,1	91,6	113,0	73,4	68,5	43,6	43,5	788,3

Q: Franziska Strauss, Herbert Formayer, Veronika Asamer, Erwin Schmid, 2010; Climate change data for Austria and the period 2008-2040 with one day and km2 resolution.

Ergebnisdarstellung: Dietmar Weinberger und Franz Sinabell, WIFO, www.wifo.ac.at.

Hinweise: Hervorgegangen aus dem Projekt "Werkzeuge für Modelle einer nachhaltigen Wirtschaft", im Rahmen der Programme proVISION und PFEIL10, finanziert vom Bundesministerium für Land- und Forstwirtschaft, Umwelt und Wasserwirtschaft.

Nähere Informationen: www.landnutzung.at

Referenz (Ø1991-2000): Klimabedingungen in der Periode 1991 bis 2000

Basisszenario (Ø2031-2040): Mittlerer Temperaturanstieg und gleichbleibende Niederschlagsverteilung