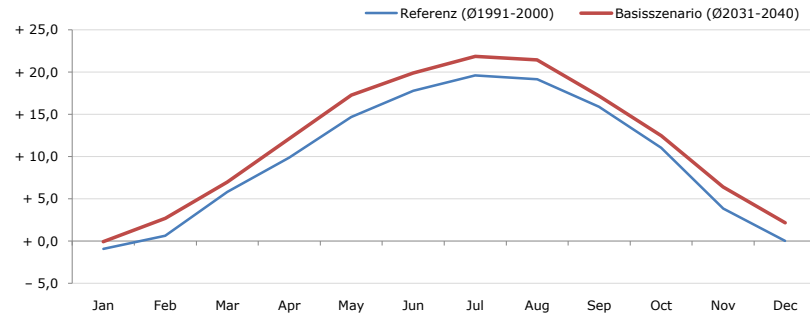


Gemeindename:
Gemeindekennzahl
Bezirk
Bundesland
Anzahl der Klimacluster

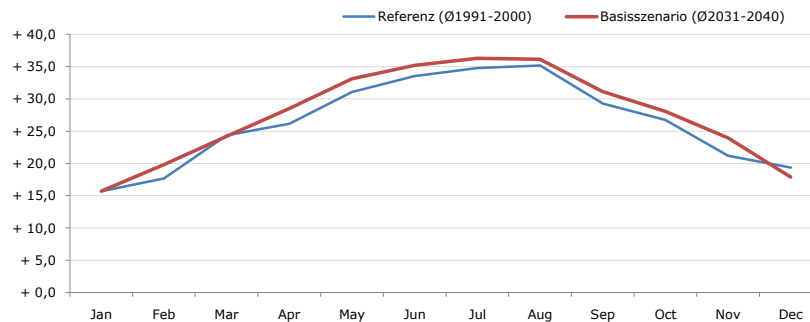
Enns
41005
Linz-Land
Oberösterreich
4

Durchschnittstemperatur [°C]



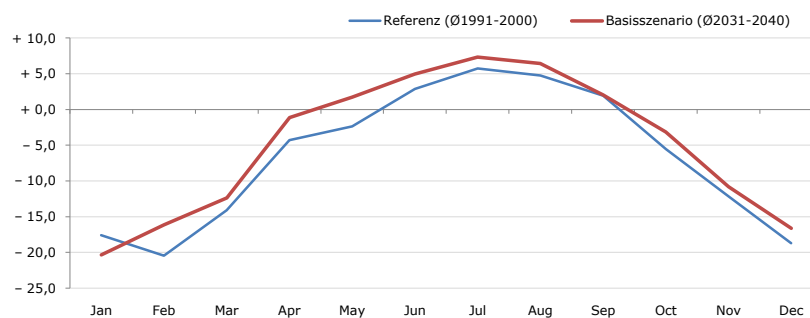
Average temperature [°C]	Jan	Feb	Mar	Apr	May	Jun	Jul	Aug	Sep	Oct	Nov	Dec	Jahr
Referenz (Ø1991-2000)	- 0,9	+ 0,6	+ 5,8	+ 9,9	+ 14,7	+ 17,8	+ 19,6	+ 19,2	+ 15,9	+ 11,1	+ 3,9	+ 0,0	+ 9,8
Basisszenario (Ø2031-2040)	- 0,1	+ 2,7	+ 7,0	+ 12,1	+ 17,3	+ 19,9	+ 21,9	+ 21,4	+ 17,2	+ 12,5	+ 6,4	+ 2,2	+ 11,8

Maximum Temperatur [°C]



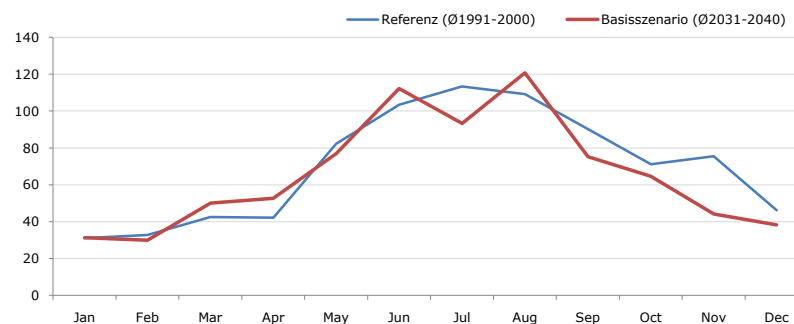
Maximum Temperatur [°C]	Jan	Feb	Mar	Apr	May	Jun	Jul	Aug	Sep	Oct	Nov	Dec	Jahr
Referenz (Ø1991-2000)	+ 15,7	+ 17,7	+ 24,4	+ 26,2	+ 31,1	+ 33,5	+ 34,8	+ 35,2	+ 29,3	+ 26,8	+ 21,2	+ 19,4	+ 26,3
Basisszenario (Ø2031-2040)	+ 15,7	+ 19,8	+ 24,2	+ 28,5	+ 33,2	+ 35,2	+ 36,3	+ 36,1	+ 31,2	+ 28,1	+ 23,9	+ 17,9	+ 27,5

Minimum Temperatur [°C]



Minimum Temperatur [°C]	Jan	Feb	Mar	Apr	May	Jun	Jul	Aug	Sep	Oct	Nov	Dec	Jahr
Referenz (Ø1991-2000)	- 17,6	- 20,5	- 14,1	- 4,3	- 2,4	+ 2,9	+ 5,7	+ 4,8	+ 1,9	- 5,5	- 12,2	- 18,7	- 6,6
Basisszenario (Ø2031-2040)	- 20,4	- 16,2	- 12,4	- 1,1	+ 1,7	+ 5,0	+ 7,4	+ 6,4	+ 2,1	- 3,2	- 10,8	- 16,6	- 4,8

Niederschlag [mm]



Niederschlag [mm]	Jan	Feb	Mar	Apr	May	Jun	Jul	Aug	Sep	Oct	Nov	Dec	Jahr
Referenz (Ø1991-2000)	31,1	32,8	42,5	42,3	82,4	103,5	113,3	109,2	90,3	71,1	75,4	46,1	839,9
Basisszenario (Ø2031-2040)	31,2	30,0	50,1	52,6	77,0	112,3	93,3	120,8	75,2	64,6	44,2	38,2	789,6

Q: Franziska Strauss, Herbert Formayer, Veronika Asamer, Erwin Schmid, 2010; Climate change data for Austria and the period 2008-2040 with one day and km2 resolution.

Ergebnisdarstellung: Dietmar Weinberger und Franz Sinabell, WIFO, www.wifo.ac.at.

Hinweise: Hervorgegangen aus dem Projekt "Werkzeuge für Modelle einer nachhaltigen Wirtschaft", im Rahmen der Programme proVISION und PFEIL10, finanziert vom Bundesministerium für Land- und Forstwirtschaft, Umwelt und Wasserwirtschaft.

Nähere Informationen: www.landnutzung.at

Referenz (Ø1991-2000): Klimabedingungen in der Periode 1991 bis 2000

Basisszenario (Ø2031-2040): Mittlerer Temperaturanstieg und gleichbleibende Niederschlagsverteilung