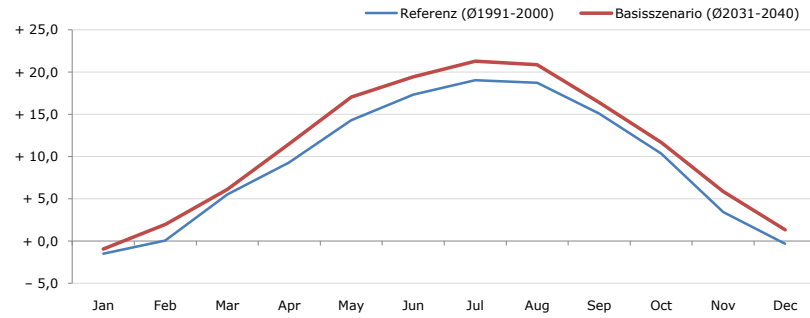


Gemeindename:
 Gemeindegennzahl
 Bezirk
 Bundesland
 Anzahl der Klimacluster

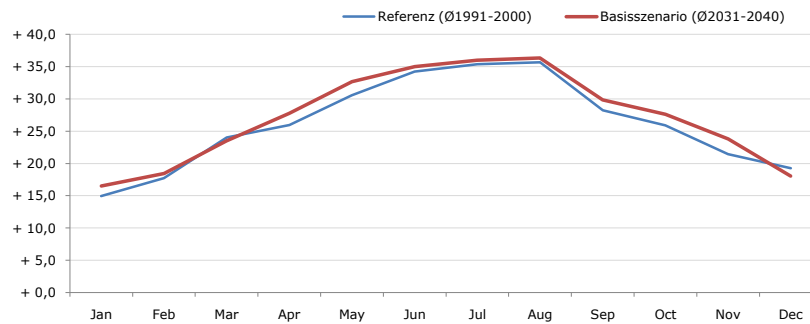
Kematen an der Krens
 41009
 Linz-Land
 Oberösterreich
 4

Durchschnittstemperatur [°C]



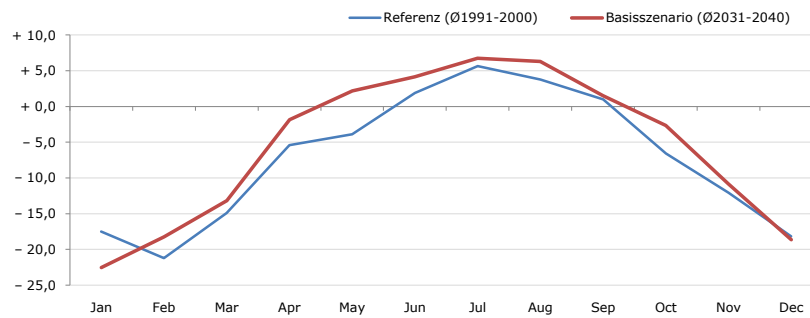
Average temperature [°C]	Jan	Feb	Mar	Apr	May	Jun	Jul	Aug	Sep	Oct	Nov	Dec	Jahr
Referenz (Ø1991-2000)	- 1,5	+ 0,1	+ 5,5	+ 9,3	+ 14,3	+ 17,3	+ 19,0	+ 18,8	+ 15,1	+ 10,4	+ 3,4	- 0,3	+ 9,3
Basisszenario (Ø2031-2040)	- 0,9	+ 2,0	+ 6,1	+ 11,5	+ 17,1	+ 19,4	+ 21,3	+ 20,9	+ 16,4	+ 11,7	+ 5,9	+ 1,3	+ 11,1

Maximum Temperatur [°C]



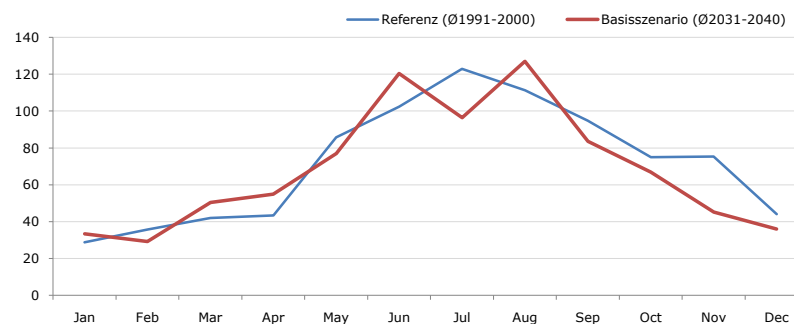
Maximum Temperatur [°C]	Jan	Feb	Mar	Apr	May	Jun	Jul	Aug	Sep	Oct	Nov	Dec	Jahr
Referenz (Ø1991-2000)	+ 14,9	+ 17,7	+ 24,0	+ 26,0	+ 30,6	+ 34,3	+ 35,4	+ 35,7	+ 28,2	+ 25,9	+ 21,5	+ 19,3	+ 26,2
Basisszenario (Ø2031-2040)	+ 16,5	+ 18,4	+ 23,5	+ 27,8	+ 32,7	+ 35,0	+ 36,0	+ 36,4	+ 29,8	+ 27,6	+ 23,8	+ 18,1	+ 27,2

Minimum Temperatur [°C]



Minimum Temperatur [°C]	Jan	Feb	Mar	Apr	May	Jun	Jul	Aug	Sep	Oct	Nov	Dec	Jahr
Referenz (Ø1991-2000)	- 17,5	- 21,2	- 14,9	- 5,4	- 3,9	+ 1,9	+ 5,6	+ 3,8	+ 1,0	- 6,6	- 12,1	- 18,2	- 7,2
Basisszenario (Ø2031-2040)	- 22,5	- 18,3	- 13,2	- 1,8	+ 2,2	+ 4,2	+ 6,7	+ 6,3	+ 1,5	- 2,7	- 10,9	- 18,7	- 5,5

Niederschlag [mm]



Niederschlag [mm]	Jan	Feb	Mar	Apr	May	Jun	Jul	Aug	Sep	Oct	Nov	Dec	Jahr
Referenz (Ø1991-2000)	28,7	35,7	42,1	43,4	85,8	102,4	122,9	111,3	94,8	75,0	75,4	44,1	861,5
Basisszenario (Ø2031-2040)	33,4	29,2	50,5	55,0	77,0	120,3	96,4	127,1	83,5	67,0	45,2	35,9	820,6

Q: Franziska Strauss, Herbert Formayer, Veronika Asamer, Erwin Schmid, 2010; Climate change data for Austria and the period 2008-2040 with one day and km2 resolution.

Ergebnisdarstellung: Dietmar Weinberger und Franz Sinabell, WIFO, www.wifo.ac.at.

Hinweise: Hervorgegangen aus dem Projekt "Werkzeuge für Modelle einer nachhaltigen Wirtschaft", im Rahmen der Programme proVISION und PFEIL10, finanziert vom Bundesministerium für Land- und Forstwirtschaft, Umwelt und Wasserwirtschaft.

Nähere Informationen: www.landnutzung.at

Referenz (Ø1991-2000): Klimabedingungen in der Periode 1991 bis 2000

Basisszenario (Ø2031-2040): Mittlerer Temperaturanstieg und gleichbleibende Niederschlagsverteilung