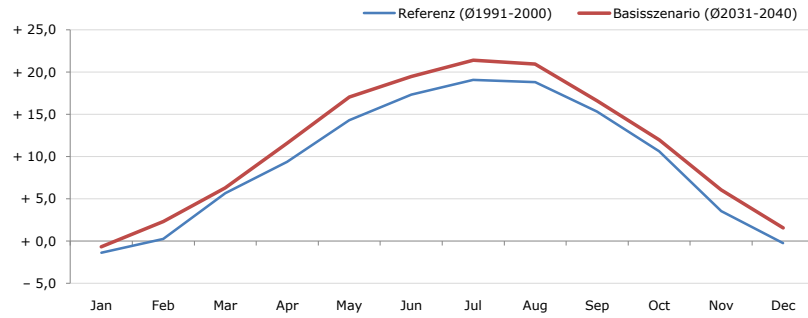


Gemeindename:
41022
Bezirk
Bundesland
Anzahl der Klimacluster

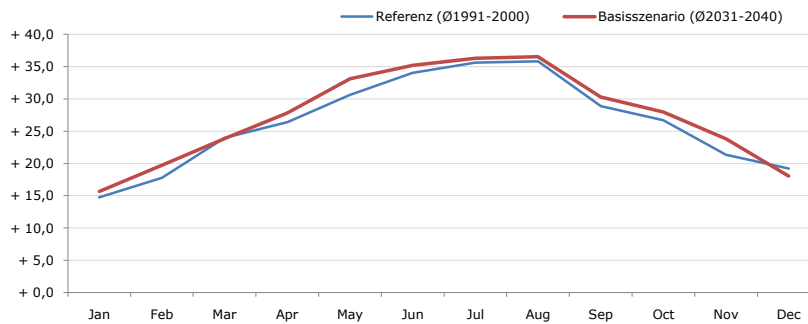
Wilhering
41022
Linz-Land
Oberösterreich
5

Durchschnittstemperatur [°C]



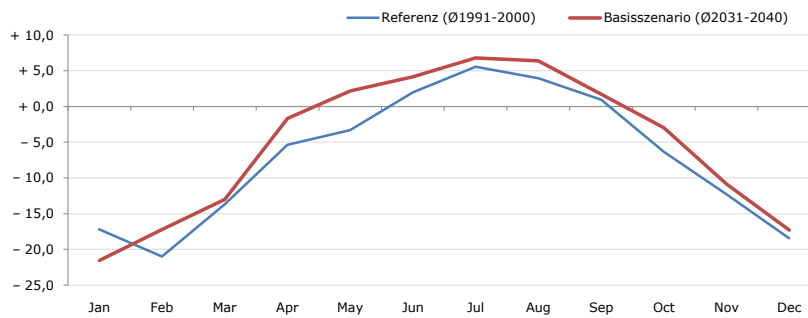
Average temperature [°C]	Jan	Feb	Mar	Apr	May	Jun	Jul	Aug	Sep	Oct	Nov	Dec	Jahr
Referenz (Ø1991-2000)	- 1,4	+ 0,3	+ 5,7	+ 9,4	+ 14,3	+ 17,4	+ 19,1	+ 18,8	+ 15,3	+ 10,7	+ 3,6	- 0,2	+ 9,5
Basisszenario (Ø2031-2040)	- 0,7	+ 2,3	+ 6,3	+ 11,6	+ 17,0	+ 19,5	+ 21,4	+ 21,0	+ 16,6	+ 12,0	+ 6,1	+ 1,6	+ 11,3

Maximum Temperatur [°C]



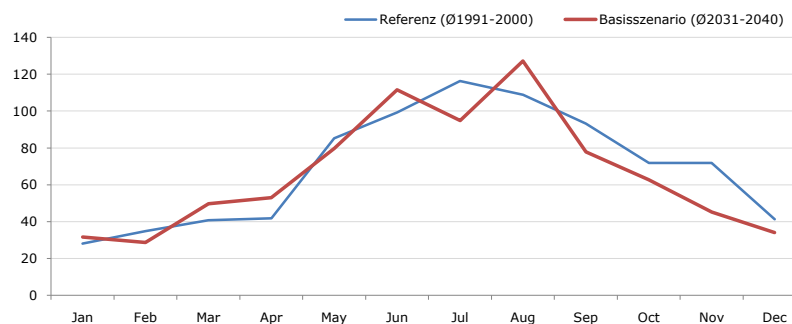
Maximum Temperatur [°C]	Jan	Feb	Mar	Apr	May	Jun	Jul	Aug	Sep	Oct	Nov	Dec	Jahr
Referenz (Ø1991-2000)	+ 14,8	+ 17,8	+ 24,0	+ 26,4	+ 30,6	+ 34,0	+ 35,6	+ 35,8	+ 28,9	+ 26,7	+ 21,3	+ 19,2	+ 26,3
Basisszenario (Ø2031-2040)	+ 15,6	+ 19,7	+ 23,9	+ 27,8	+ 33,1	+ 35,2	+ 36,3	+ 36,5	+ 30,3	+ 28,0	+ 23,8	+ 18,0	+ 27,4

Minimum Temperatur [°C]



Minimum Temperatur [°C]	Jan	Feb	Mar	Apr	May	Jun	Jul	Aug	Sep	Oct	Nov	Dec	Jahr
Referenz (Ø1991-2000)	- 17,2	- 21,0	- 13,7	- 5,4	- 3,3	+ 2,0	+ 5,6	+ 4,0	+ 0,9	- 6,3	- 12,3	- 18,4	- 7,0
Basisszenario (Ø2031-2040)	- 21,6	- 17,2	- 13,0	- 1,7	+ 2,2	+ 4,2	+ 6,8	+ 6,4	+ 1,7	- 3,0	- 10,9	- 17,3	- 5,2

Niederschlag [mm]



Niederschlag [mm]	Jan	Feb	Mar	Apr	May	Jun	Jul	Aug	Sep	Oct	Nov	Dec	Jahr
Referenz (Ø1991-2000)	28,1	34,8	40,8	41,8	85,2	99,2	116,4	108,9	93,3	71,9	71,9	41,2	833,6
Basisszenario (Ø2031-2040)	31,7	28,7	49,8	53,0	79,8	111,6	94,9	127,1	77,8	62,7	45,2	34,2	796,5

Q: Franziska Strauss, Herbert Formayer, Veronika Asamer, Erwin Schmid, 2010; Climate change data for Austria and the period 2008-2040 with one day and km2 resolution.

Ergebnisdarstellung: Dietmar Weinberger und Franz Sinabell, WIFO, www.wifo.ac.at.

Hinweise: Hervorgegangen aus dem Projekt "Werkzeuge für Modelle einer nachhaltigen Wirtschaft", im Rahmen der Programme proVISION und PFEIL10, finanziert vom Bundesministerium für Land- und Forstwirtschaft, Umwelt und Wasserwirtschaft.

Nähere Informationen: www.landnutzung.at

Referenz (Ø1991-2000): Klimabedingungen in der Periode 1991 bis 2000

Basisszenario (Ø2031-2040): Mittlerer Temperaturanstieg und gleichbleibende Niederschlagsverteilung