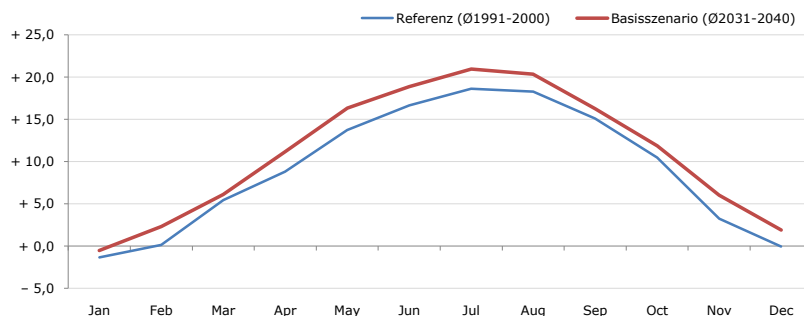


Gemeindename:
 Gemeindegennzahl
 Bezirk
 Bundesland
 Anzahl der Klimacluster

Allerheiligen im Mühlkreis
 41101
 Perg
 Oberösterreich
 2

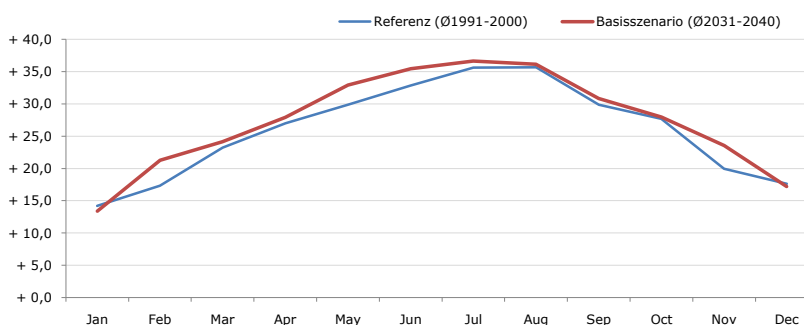


Durchschnittstemperatur [°C]



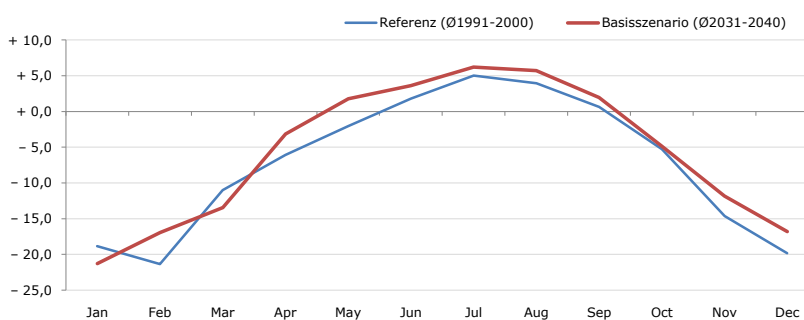
Average temperature [°C]	Jan	Feb	Mar	Apr	May	Jun	Jul	Aug	Sep	Oct	Nov	Dec	Jahr
Referenz (Ø1991-2000)	- 1,3	+ 0,1	+ 5,5	+ 8,8	+ 13,7	+ 16,6	+ 18,6	+ 18,3	+ 15,1	+ 10,5	+ 3,2	- 0,0	+ 9,2
Basisszenario (Ø2031-2040)	- 0,5	+ 2,3	+ 6,1	+ 11,2	+ 16,3	+ 18,9	+ 20,9	+ 20,4	+ 16,3	+ 11,9	+ 6,0	+ 1,9	+ 11,0

Maximum Temperatur [°C]



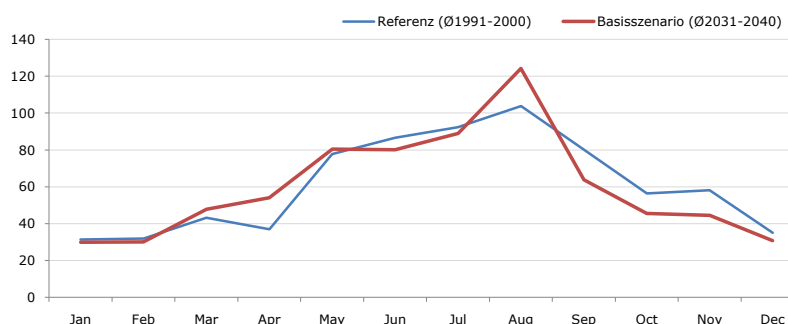
Maximum Temperatur [°C]	Jan	Feb	Mar	Apr	May	Jun	Jul	Aug	Sep	Oct	Nov	Dec	Jahr
Referenz (Ø1991-2000)	+ 14,2	+ 17,3	+ 23,2	+ 27,0	+ 29,9	+ 32,8	+ 35,6	+ 35,7	+ 29,9	+ 27,7	+ 20,0	+ 17,6	+ 26,0
Basisszenario (Ø2031-2040)	+ 13,4	+ 21,3	+ 24,2	+ 27,9	+ 32,9	+ 35,4	+ 36,7	+ 36,1	+ 30,8	+ 28,0	+ 23,5	+ 17,2	+ 27,3

Minimum Temperatur [°C]



Minimum Temperatur [°C]	Jan	Feb	Mar	Apr	May	Jun	Jul	Aug	Sep	Oct	Nov	Dec	Jahr
Referenz (Ø1991-2000)	- 18,9	- 21,4	- 11,0	- 6,1	- 2,0	+ 1,8	+ 5,0	+ 4,0	+ 0,6	- 5,3	- 14,7	- 19,8	- 7,2
Basisszenario (Ø2031-2040)	- 21,3	- 17,0	- 13,4	- 3,1	+ 1,8	+ 3,6	+ 6,2	+ 5,7	+ 2,0	- 4,9	- 11,9	- 16,8	- 5,7

Niederschlag [mm]



Niederschlag [mm]	Jan	Feb	Mar	Apr	May	Jun	Jul	Aug	Sep	Oct	Nov	Dec	Jahr
Referenz (Ø1991-2000)	31,5	31,9	43,2	37,0	77,7	86,5	92,4	103,8	80,2	56,5	58,1	35,0	733,9
Basisszenario (Ø2031-2040)	29,9	30,2	47,8	54,1	80,5	80,2	89,0	124,1	63,8	45,6	44,5	30,8	720,4

Q: Franziska Strauss, Herbert Formayer, Veronika Asamer, Erwin Schmid, 2010; Climate change data for Austria and the period 2008-2040 with one day and km2 resolution.

Ergebnisdarstellung: Dietmar Weinberger und Franz Sinabell, WIFO, www.wifo.ac.at.

Hinweise: Hervorgegangen aus dem Projekt "Werkzeuge für Modelle einer nachhaltigen Wirtschaft", im Rahmen der Programme proVISION und PFEIL10, finanziert vom Bundesministerium für Land- und Forstwirtschaft, Umwelt und Wasserwirtschaft.

Nähere Informationen: www.landnutzung.at

Referenz (Ø1991-2000): Klimabedingungen in der Periode 1991 bis 2000

Basisszenario (Ø2031-2040): Mittlerer Temperaturanstieg und gleichbleibende Niederschlagsverteilung