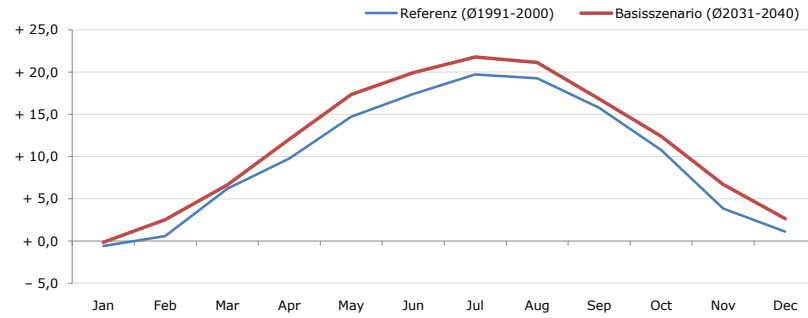


Gemeindename:
Gemeindekennzahl
Bezirk
Bundesland
Anzahl der Klimacluster

Baumgartenberg
41103
Perg
Oberösterreich
3

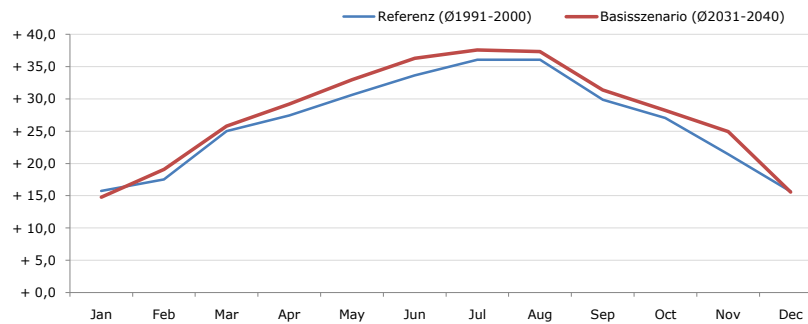


Durchschnittstemperatur [°C]



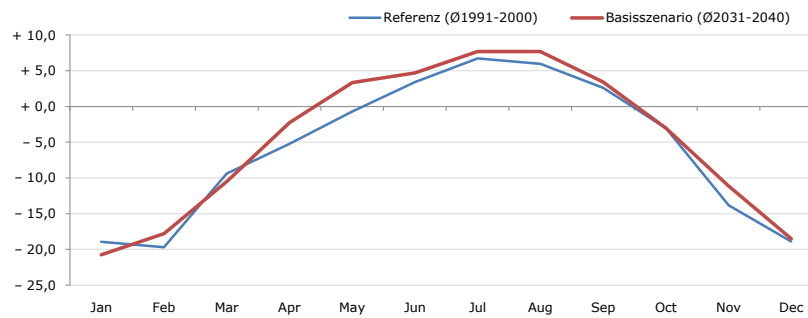
Average temperature [°C]	Jan	Feb	Mar	Apr	May	Jun	Jul	Aug	Sep	Oct	Nov	Dec	Jahr
Referenz (Ø1991-2000)	- 0,6	+ 0,6	+ 6,2	+ 9,8	+ 14,7	+ 17,4	+ 19,7	+ 19,3	+ 15,8	+ 10,8	+ 3,9	+ 1,1	+ 10,0
Basisszenario (Ø2031-2040)	- 0,1	+ 2,5	+ 6,6	+ 12,0	+ 17,4	+ 19,9	+ 21,8	+ 21,2	+ 16,8	+ 12,4	+ 6,7	+ 2,7	+ 11,7

Maximum Temperatur [°C]



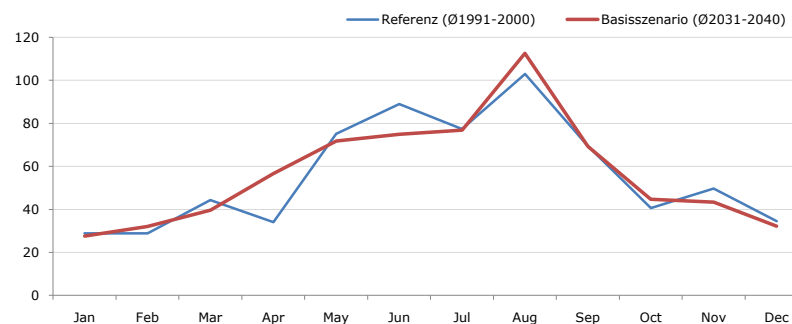
Maximum Temperatur [°C]	Jan	Feb	Mar	Apr	May	Jun	Jul	Aug	Sep	Oct	Nov	Dec	Jahr
Referenz (Ø1991-2000)	+ 15,7	+ 17,5	+ 25,0	+ 27,4	+ 30,6	+ 33,7	+ 36,1	+ 36,1	+ 29,9	+ 27,0	+ 21,4	+ 15,7	+ 26,4
Basisszenario (Ø2031-2040)	+ 14,8	+ 19,1	+ 25,8	+ 29,2	+ 33,0	+ 36,3	+ 37,6	+ 37,3	+ 31,4	+ 28,2	+ 25,0	+ 15,6	+ 27,8

Minimum Temperatur [°C]



Minimum Temperatur [°C]	Jan	Feb	Mar	Apr	May	Jun	Jul	Aug	Sep	Oct	Nov	Dec	Jahr
Referenz (Ø1991-2000)	- 19,0	- 19,7	- 9,4	- 5,2	- 0,7	+ 3,4	+ 6,7	+ 6,0	+ 2,6	- 3,0	- 13,8	- 18,9	- 5,8
Basisszenario (Ø2031-2040)	- 20,8	- 17,8	- 10,5	- 2,3	+ 3,3	+ 4,7	+ 7,7	+ 7,7	+ 3,5	- 3,0	- 11,1	- 18,5	- 4,7

Niederschlag [mm]



Niederschlag [mm]	Jan	Feb	Mar	Apr	May	Jun	Jul	Aug	Sep	Oct	Nov	Dec	Jahr
Referenz (Ø1991-2000)	28,9	28,9	44,3	34,1	75,2	89,0	77,4	103,0	69,5	40,6	49,7	34,6	675,2
Basisszenario (Ø2031-2040)	27,6	32,0	39,6	56,6	71,8	75,0	76,9	112,6	69,2	44,8	43,3	32,1	681,5

Q: Franziska Strauss, Herbert Formayer, Veronika Asamer, Erwin Schmid, 2010; Climate change data for Austria and the period 2008-2040 with one day and km2 resolution.

Ergebnisdarstellung: Dietmar Weinberger und Franz Sinabell, WIFO, www.wifo.ac.at.

Hinweise: Hervorgegangen aus dem Projekt "Werkzeuge für Modelle einer nachhaltigen Wirtschaft", im Rahmen der Programme proVISION und PFEIL10, finanziert vom Bundesministerium für Land- und Forstwirtschaft, Umwelt und Wasserwirtschaft.

Nähere Informationen: www.landnutzung.at

Referenz (Ø1991-2000): Klimabedingungen in der Periode 1991 bis 2000

Basisszenario (Ø2031-2040): Mittlerer Temperaturanstieg und gleichbleibende Niederschlagsverteilung