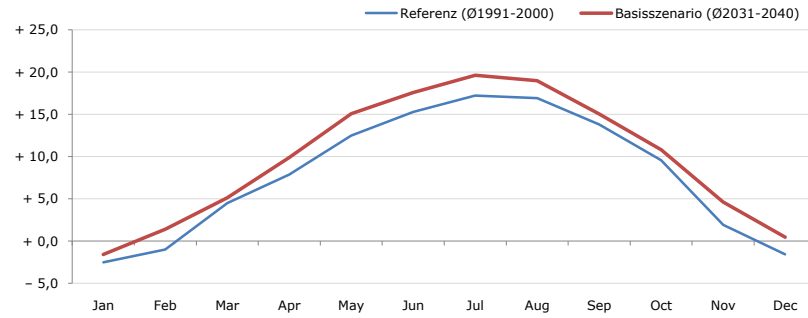


Gemeindename:
41104
Bezirk
Bundesland
Anzahl der Klimacluster

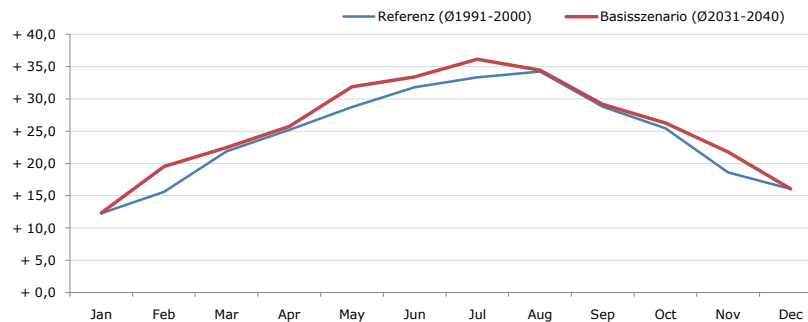
Dimbach
41104
Perg
Oberösterreich
3

Durchschnittstemperatur [°C]



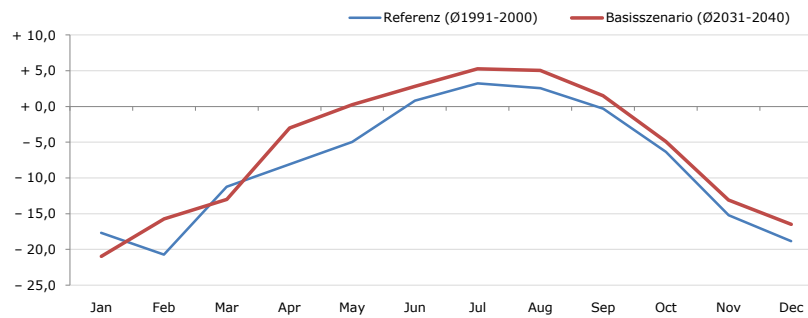
Average temperature [°C]	Jan	Feb	Mar	Apr	May	Jun	Jul	Aug	Sep	Oct	Nov	Dec	Jahr
Referenz (Ø1991-2000)	- 2,5	- 1,0	+ 4,5	+ 7,9	+ 12,5	+ 15,3	+ 17,2	+ 16,9	+ 13,8	+ 9,6	+ 1,9	- 1,6	+ 7,9
Basisszenario (Ø2031-2040)	- 1,6	+ 1,4	+ 5,1	+ 9,9	+ 15,1	+ 17,6	+ 19,6	+ 19,0	+ 15,0	+ 10,8	+ 4,6	+ 0,5	+ 9,8

Maximum Temperatur [°C]



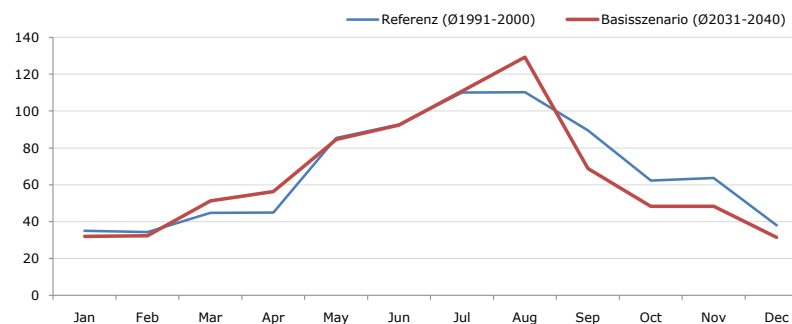
Maximum Temperatur [°C]	Jan	Feb	Mar	Apr	May	Jun	Jul	Aug	Sep	Oct	Nov	Dec	Jahr
Referenz (Ø1991-2000)	+ 12,2	+ 15,6	+ 21,9	+ 25,2	+ 28,7	+ 31,8	+ 33,4	+ 34,2	+ 28,8	+ 25,4	+ 18,6	+ 16,0	+ 24,4
Basisszenario (Ø2031-2040)	+ 12,4	+ 19,5	+ 22,4	+ 25,7	+ 31,9	+ 33,4	+ 36,2	+ 34,5	+ 29,2	+ 26,3	+ 21,8	+ 16,0	+ 25,8

Minimum Temperatur [°C]



Minimum Temperatur [°C]	Jan	Feb	Mar	Apr	May	Jun	Jul	Aug	Sep	Oct	Nov	Dec	Jahr
Referenz (Ø1991-2000)	- 17,7	- 20,7	- 11,2	- 8,1	- 5,0	+ 0,8	+ 3,2	+ 2,6	- 0,3	- 6,4	- 15,2	- 18,8	- 8,0
Basisszenario (Ø2031-2040)	- 21,0	- 15,7	- 13,0	- 3,0	+ 0,3	+ 2,8	+ 5,3	+ 5,0	+ 1,5	- 4,9	- 13,1	- 16,5	- 6,0

Niederschlag [mm]



Niederschlag [mm]	Jan	Feb	Mar	Apr	May	Jun	Jul	Aug	Sep	Oct	Nov	Dec	Jahr
Referenz (Ø1991-2000)	35,1	34,3	44,8	44,9	85,4	92,6	110,1	110,2	89,5	62,3	63,7	38,0	811,0
Basisszenario (Ø2031-2040)	32,1	32,3	51,3	56,4	84,6	92,5	110,9	129,3	68,8	48,3	48,3	31,5	786,2

Q: Franziska Strauss, Herbert Formayer, Veronika Asamer, Erwin Schmid, 2010; Climate change data for Austria and the period 2008-2040 with one day and km2 resolution.

Ergebnisdarstellung: Dietmar Weinberger und Franz Sinabell, WIFO, www.wifo.ac.at.

Hinweise: Hervorgegangen aus dem Projekt "Werkzeuge für Modelle einer nachhaltigen Wirtschaft", im Rahmen der Programme proVISION und PFEIL10, finanziert vom Bundesministerium für Land- und Forstwirtschaft, Umwelt und Wasserwirtschaft.

Nähere Informationen: www.landnutzung.at

Referenz (Ø1991-2000): Klimabedingungen in der Periode 1991 bis 2000

Basisszenario (Ø2031-2040): Mittlerer Temperaturanstieg und gleichbleibende Niederschlagsverteilung