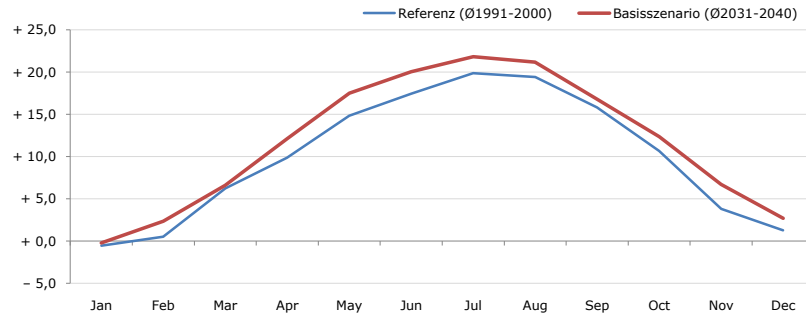


**Gemeindename:**  
 Gemeindegennzahl  
 Bezirk  
 Bundesland  
 Anzahl der Klimacluster

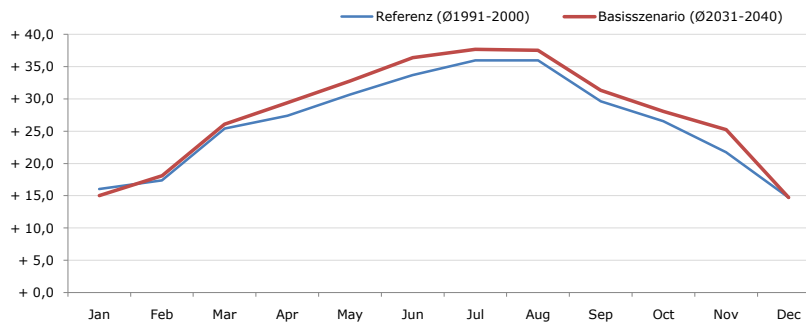
**Katsdorf**  
 41106  
 Perg  
 Oberösterreich  
 2

**Durchschnittstemperatur [°C]**



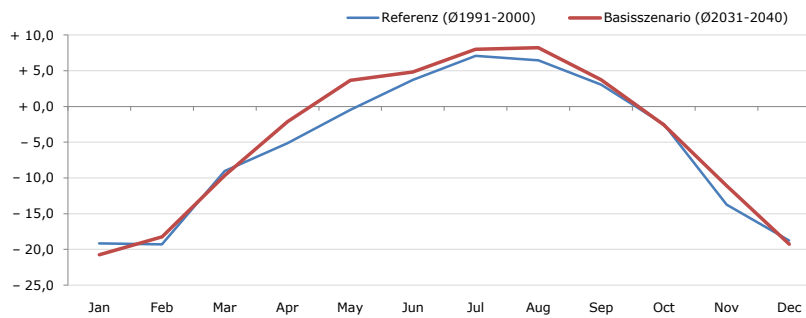
Average temperature [°C]	Jan	Feb	Mar	Apr	May	Jun	Jul	Aug	Sep	Oct	Nov	Dec	Jahr
Referenz (Ø1991-2000)	- 0,6	+ 0,5	+ 6,2	+ 9,9	+ 14,8	+ 17,5	+ 19,9	+ 19,4	+ 15,8	+ 10,7	+ 3,8	+ 1,3	+ 10,0
Basisszenario (Ø2031-2040)	- 0,2	+ 2,4	+ 6,6	+ 12,1	+ 17,5	+ 20,0	+ 21,8	+ 21,2	+ 16,8	+ 12,4	+ 6,7	+ 2,7	+ 11,7

**Maximum Temperatur [°C]**



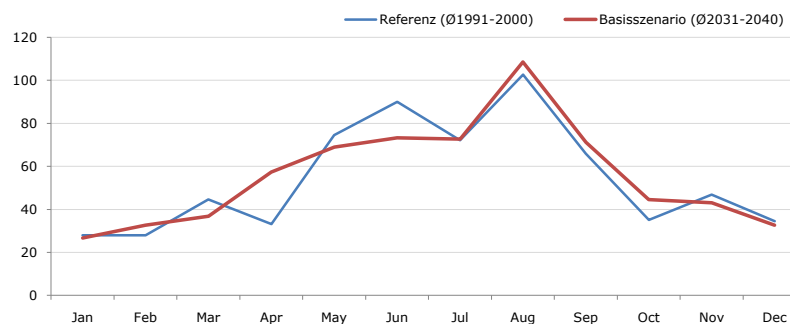
Maximum Temperatur [°C]	Jan	Feb	Mar	Apr	May	Jun	Jul	Aug	Sep	Oct	Nov	Dec	Jahr
Referenz (Ø1991-2000)	+ 16,0	+ 17,4	+ 25,4	+ 27,4	+ 30,7	+ 33,7	+ 36,0	+ 36,0	+ 29,6	+ 26,6	+ 21,7	+ 14,7	+ 26,3
Basisszenario (Ø2031-2040)	+ 15,0	+ 18,1	+ 26,1	+ 29,4	+ 32,8	+ 36,4	+ 37,7	+ 37,5	+ 31,3	+ 28,1	+ 25,2	+ 14,7	+ 27,7

**Minimum Temperatur [°C]**



Minimum Temperatur [°C]	Jan	Feb	Mar	Apr	May	Jun	Jul	Aug	Sep	Oct	Nov	Dec	Jahr
Referenz (Ø1991-2000)	- 19,2	- 19,3	- 9,0	- 5,1	- 0,5	+ 3,7	+ 7,1	+ 6,5	+ 3,1	- 2,5	- 13,7	- 18,8	- 5,6
Basisszenario (Ø2031-2040)	- 20,7	- 18,2	- 9,6	- 2,1	+ 3,7	+ 4,8	+ 8,0	+ 8,2	+ 3,8	- 2,6	- 11,1	- 19,3	- 4,5

**Niederschlag [mm]**



Niederschlag [mm]	Jan	Feb	Mar	Apr	May	Jun	Jul	Aug	Sep	Oct	Nov	Dec	Jahr
Referenz (Ø1991-2000)	28,0	27,9	44,6	33,2	74,5	90,0	72,2	102,7	65,9	35,0	46,9	34,5	655,5
Basisszenario (Ø2031-2040)	26,7	32,7	36,8	57,4	68,9	73,3	72,8	108,6	71,2	44,6	43,0	32,6	668,6

Q: Franziska Strauss, Herbert Formayer, Veronika Asamer, Erwin Schmid, 2010; Climate change data for Austria and the period 2008-2040 with one day and km2 resolution.

Ergebnisdarstellung: Dietmar Weinberger und Franz Sinabell, WIFO, www.wifo.ac.at.

Hinweise: Hervorgegangen aus dem Projekt "Werkzeuge für Modelle einer nachhaltigen Wirtschaft", im Rahmen der Programme proVISION und PFEIL10, finanziert vom Bundesministerium für Land- und Forstwirtschaft, Umwelt und Wasserwirtschaft.

Nähere Informationen: www.landnutzung.at

Referenz (Ø1991-2000): Klimabedingungen in der Periode 1991 bis 2000

Basisszenario (Ø2031-2040): Mittlerer Temperaturanstieg und gleichbleibende Niederschlagsverteilung