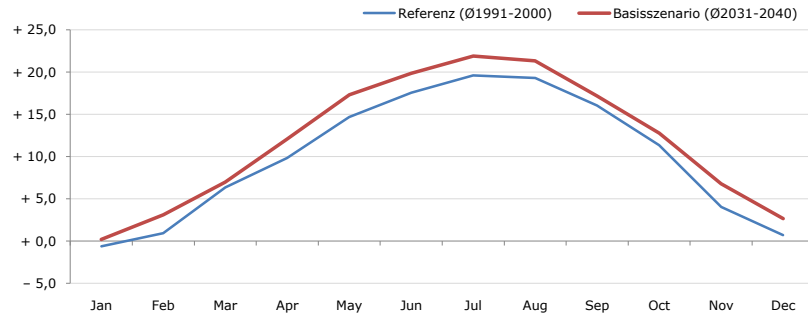


Gemeindenname:
 Gemeindegennzahl
 Bezirk
 Bundesland
 Anzahl der Klimacluster

Langenstein
 41109
 Perg
 Oberösterreich
 3

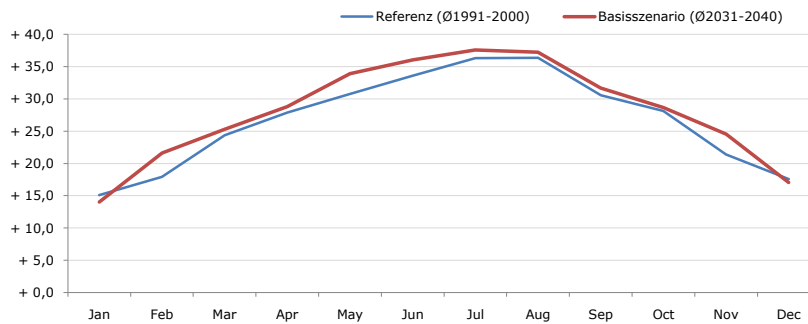


Durchschnittstemperatur [°C]



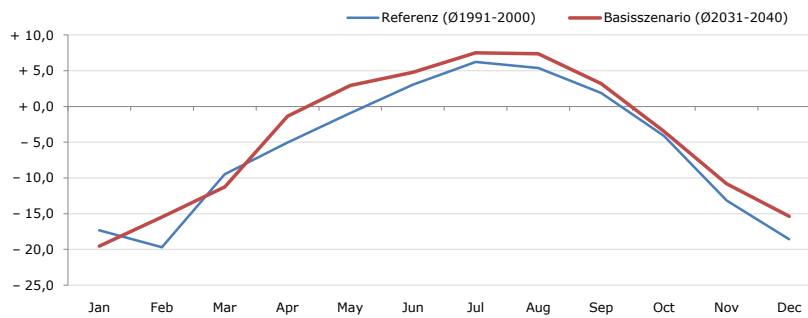
Average temperature [°C]	Jan	Feb	Mar	Apr	May	Jun	Jul	Aug	Sep	Oct	Nov	Dec	Jahr
Referenz (Ø1991-2000)	- 0,6	+ 1,0	+ 6,4	+ 9,8	+ 14,7	+ 17,6	+ 19,6	+ 19,3	+ 16,1	+ 11,3	+ 4,0	+ 0,7	+ 10,0
Basisszenario (Ø2031-2040)	+ 0,2	+ 3,1	+ 7,0	+ 12,1	+ 17,3	+ 19,9	+ 21,9	+ 21,3	+ 17,2	+ 12,8	+ 6,8	+ 2,7	+ 11,9

Maximum Temperatur [°C]



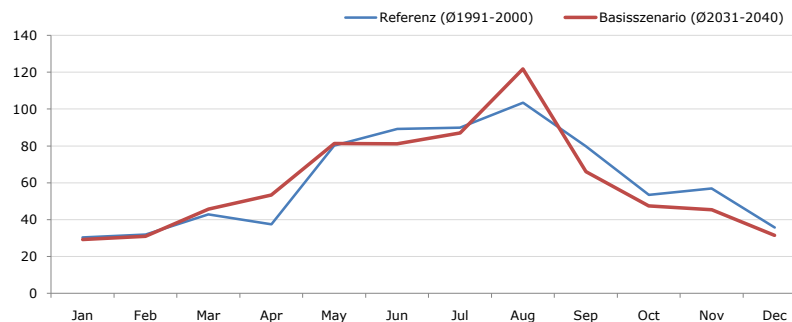
Maximum Temperatur [°C]	Jan	Feb	Mar	Apr	May	Jun	Jul	Aug	Sep	Oct	Nov	Dec	Jahr
Referenz (Ø1991-2000)	+ 15,1	+ 17,9	+ 24,4	+ 27,9	+ 30,8	+ 33,6	+ 36,3	+ 36,4	+ 30,6	+ 28,2	+ 21,4	+ 17,6	+ 26,7
Basisszenario (Ø2031-2040)	+ 14,0	+ 21,6	+ 25,3	+ 28,8	+ 33,9	+ 36,1	+ 37,6	+ 37,2	+ 31,7	+ 28,7	+ 24,5	+ 17,1	+ 28,1

Minimum Temperatur [°C]



Minimum Temperatur [°C]	Jan	Feb	Mar	Apr	May	Jun	Jul	Aug	Sep	Oct	Nov	Dec	Jahr
Referenz (Ø1991-2000)	- 17,3	- 19,7	- 9,5	- 5,1	- 0,9	+ 3,1	+ 6,3	+ 5,4	+ 1,9	- 4,1	- 13,2	- 18,6	- 5,9
Basisszenario (Ø2031-2040)	- 19,6	- 15,5	- 11,3	- 1,4	+ 2,9	+ 4,8	+ 7,5	+ 7,4	+ 3,2	- 3,5	- 10,8	- 15,4	- 4,2

Niederschlag [mm]



Niederschlag [mm]	Jan	Feb	Mar	Apr	May	Jun	Jul	Aug	Sep	Oct	Nov	Dec	Jahr
Referenz (Ø1991-2000)	30,3	31,9	43,0	37,4	80,1	89,3	89,9	103,5	79,9	53,5	56,9	35,7	731,4
Basisszenario (Ø2031-2040)	29,3	31,0	45,8	53,4	81,3	81,2	87,0	121,8	66,1	47,5	45,4	31,5	721,1

Q: Franziska Strauss, Herbert Formayer, Veronika Asamer, Erwin Schmid, 2010; Climate change data for Austria and the period 2008-2040 with one day and km2 resolution.

Ergebnisdarstellung: Dietmar Weinberger und Franz Sinabell, WIFO, www.wifo.ac.at.

Hinweise: Hervorgegangen aus dem Projekt "Werkzeuge für Modelle einer nachhaltigen Wirtschaft", im Rahmen der Programme proVISION und PFEIL10, finanziert vom Bundesministerium für Land- und Forstwirtschaft, Umwelt und Wasserwirtschaft.

Nähere Informationen: www.landnutzung.at

Referenz (Ø1991-2000): Klimabedingungen in der Periode 1991 bis 2000

Basisszenario (Ø2031-2040): Mittlerer Temperaturanstieg und gleichbleibende Niederschlagsverteilung