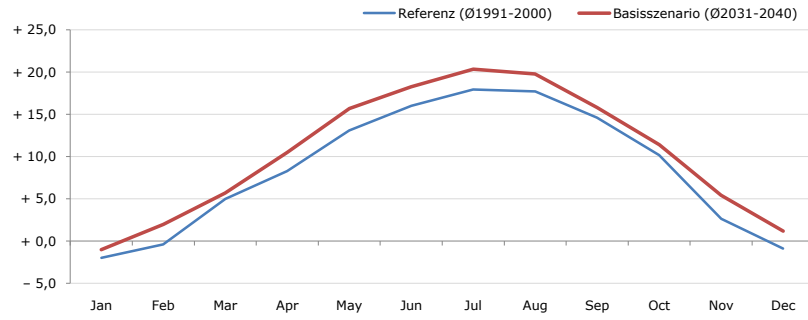


Gemeindename:
41117
Bezirk
Bundesland
Anzahl der Klimacluster

Rechberg
41117
Perg
Oberösterreich
3

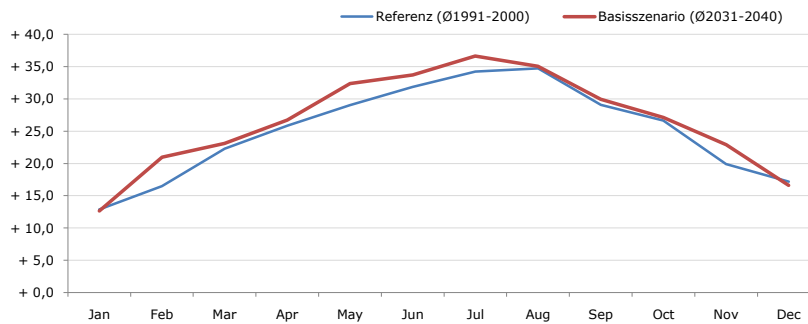


Durchschnittstemperatur [°C]



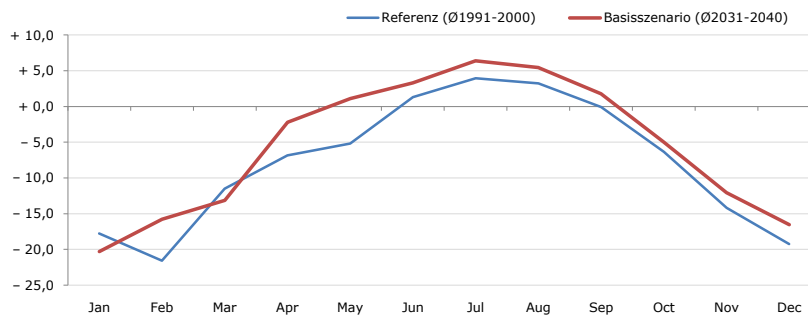
Average temperature [°C]	Jan	Feb	Mar	Apr	May	Jun	Jul	Aug	Sep	Oct	Nov	Dec	Jahr
Referenz (Ø1991-2000)	- 2,0	- 0,4	+ 5,0	+ 8,3	+ 13,1	+ 16,0	+ 18,0	+ 17,7	+ 14,6	+ 10,2	+ 2,7	- 0,9	+ 8,6
Basisszenario (Ø2031-2040)	- 1,0	+ 2,0	+ 5,7	+ 10,5	+ 15,7	+ 18,3	+ 20,4	+ 19,8	+ 15,8	+ 11,4	+ 5,4	+ 1,2	+ 10,5

Maximum Temperatur [°C]



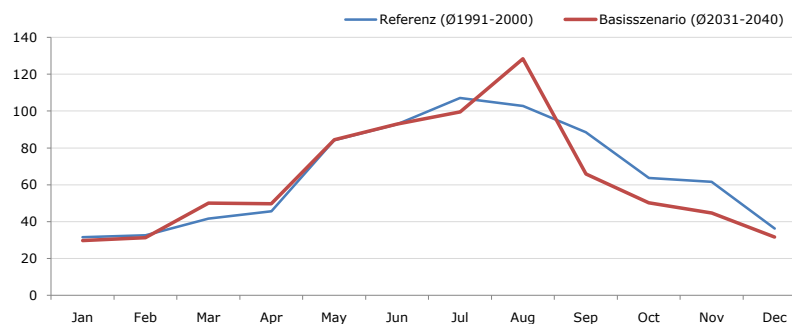
Maximum Temperatur [°C]	Jan	Feb	Mar	Apr	May	Jun	Jul	Aug	Sep	Oct	Nov	Dec	Jahr
Referenz (Ø1991-2000)	+ 12,9	+ 16,5	+ 22,3	+ 25,9	+ 29,0	+ 31,9	+ 34,2	+ 34,7	+ 29,1	+ 26,7	+ 19,9	+ 17,2	+ 25,1
Basisszenario (Ø2031-2040)	+ 12,6	+ 21,0	+ 23,1	+ 26,7	+ 32,4	+ 33,7	+ 36,6	+ 35,1	+ 29,9	+ 27,1	+ 22,9	+ 16,6	+ 26,5

Minimum Temperatur [°C]



Minimum Temperatur [°C]	Jan	Feb	Mar	Apr	May	Jun	Jul	Aug	Sep	Oct	Nov	Dec	Jahr
Referenz (Ø1991-2000)	- 17,8	- 21,6	- 11,5	- 6,8	- 5,2	+ 1,3	+ 4,0	+ 3,2	- 0,1	- 6,3	- 14,2	- 19,2	- 7,8
Basisszenario (Ø2031-2040)	- 20,3	- 15,8	- 13,1	- 2,2	+ 1,1	+ 3,3	+ 6,4	+ 5,4	+ 1,8	- 5,0	- 12,0	- 16,5	- 5,5

Niederschlag [mm]



Niederschlag [mm]	Jan	Feb	Mar	Apr	May	Jun	Jul	Aug	Sep	Oct	Nov	Dec	Jahr
Referenz (Ø1991-2000)	31,5	32,5	41,7	45,7	84,1	92,9	107,1	102,7	88,5	63,7	61,6	36,2	788,3
Basisszenario (Ø2031-2040)	29,8	31,3	50,1	49,8	84,4	93,0	99,5	128,4	65,9	50,3	44,8	31,7	758,9

Q: Franziska Strauss, Herbert Formayer, Veronika Asamer, Erwin Schmid, 2010; Climate change data for Austria and the period 2008-2040 with one day and km2 resolution.

Ergebnisdarstellung: Dietmar Weinberger und Franz Sinabell, WIFO, www.wifo.ac.at.

Hinweise: Hervorgegangen aus dem Projekt "Werkzeuge für Modelle einer nachhaltigen Wirtschaft", im Rahmen der Programme proVISION und PFEIL10, finanziert vom Bundesministerium für Land- und Forstwirtschaft, Umwelt und Wasserwirtschaft.

Nähere Informationen: www.landnutzung.at

Referenz (Ø1991-2000): Klimabedingungen in der Periode 1991 bis 2000

Basisszenario (Ø2031-2040): Mittlerer Temperaturanstieg und gleichbleibende Niederschlagsverteilung