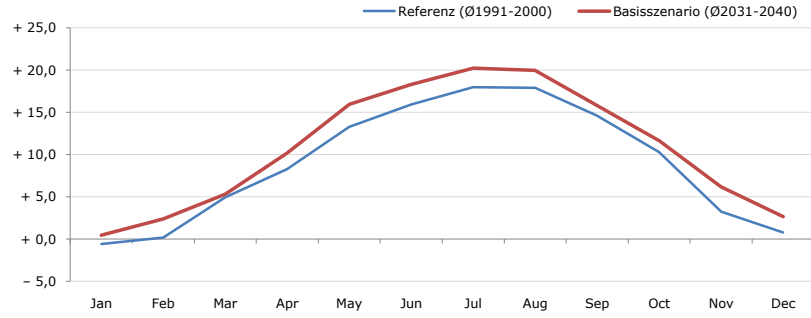


Gemeindename:
 Gemeindegennzahl
 Bezirk
 Bundesland
 Anzahl der Klimacluster

Geiersberg
 41206
 Ried im Innkreis
 Oberösterreich
 3

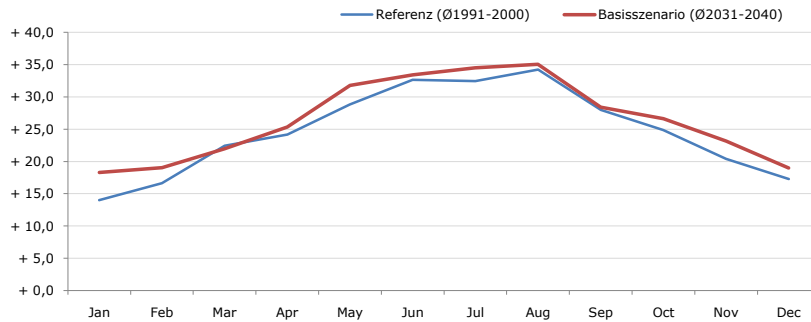


Durchschnittstemperatur [°C]



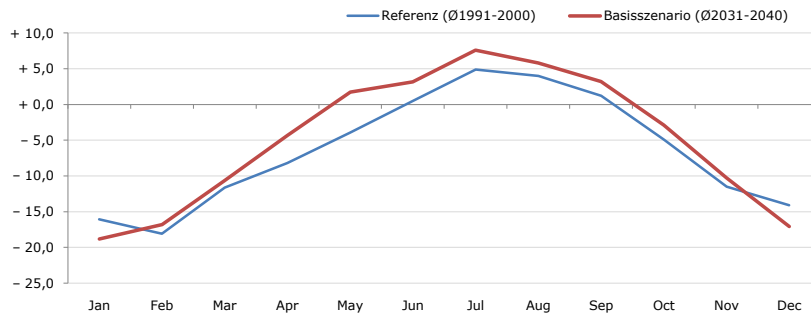
Average temperature [°C]	Jan	Feb	Mar	Apr	May	Jun	Jul	Aug	Sep	Oct	Nov	Dec	Jahr
Referenz (Ø1991-2000)	- 0,6	+ 0,2	+ 5,0	+ 8,3	+ 13,3	+ 16,0	+ 18,0	+ 17,9	+ 14,6	+ 10,3	+ 3,3	+ 0,8	+ 9,0
Basisszenario (Ø2031-2040)	+ 0,5	+ 2,4	+ 5,3	+ 10,2	+ 16,0	+ 18,3	+ 20,3	+ 20,0	+ 15,8	+ 11,7	+ 6,2	+ 2,7	+ 10,8

Maximum Temperatur [°C]



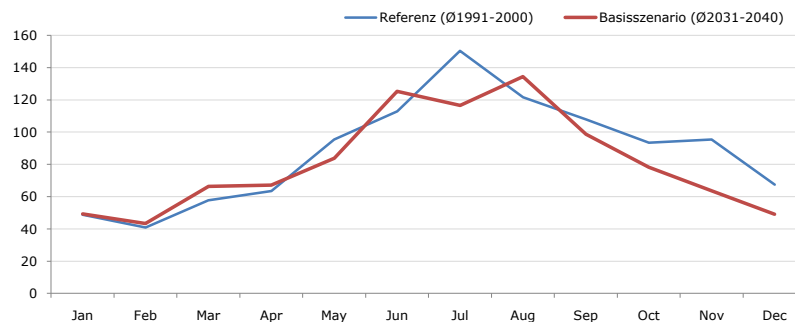
Maximum Temperatur [°C]	Jan	Feb	Mar	Apr	May	Jun	Jul	Aug	Sep	Oct	Nov	Dec	Jahr
Referenz (Ø1991-2000)	+ 14,0	+ 16,6	+ 22,4	+ 24,2	+ 28,8	+ 32,6	+ 32,5	+ 34,3	+ 28,0	+ 24,9	+ 20,4	+ 17,3	+ 24,7
Basisszenario (Ø2031-2040)	+ 18,3	+ 19,0	+ 21,9	+ 25,3	+ 31,8	+ 33,4	+ 34,5	+ 35,0	+ 28,4	+ 26,6	+ 23,1	+ 19,0	+ 26,4

Minimum Temperatur [°C]



Minimum Temperatur [°C]	Jan	Feb	Mar	Apr	May	Jun	Jul	Aug	Sep	Oct	Nov	Dec	Jahr
Referenz (Ø1991-2000)	- 16,1	- 18,1	- 11,7	- 8,2	- 3,9	+ 0,5	+ 4,9	+ 4,0	+ 1,2	- 4,9	- 11,5	- 14,1	- 6,4
Basisszenario (Ø2031-2040)	- 18,8	- 16,8	- 10,6	- 4,3	+ 1,7	+ 3,2	+ 7,6	+ 5,8	+ 3,2	- 2,9	- 10,3	- 17,1	- 4,9

Niederschlag [mm]



Niederschlag [mm]	Jan	Feb	Mar	Apr	May	Jun	Jul	Aug	Sep	Oct	Nov	Dec	Jahr
Referenz (Ø1991-2000)	48,8	40,9	57,7	63,5	95,4	112,9	150,3	121,6	108,0	93,5	95,4	67,5	1055,6
Basisszenario (Ø2031-2040)	49,3	43,3	66,3	67,2	83,8	125,2	116,5	134,5	98,6	78,3	63,7	49,1	975,8

Q: Franziska Strauss, Herbert Formayer, Veronika Asamer, Erwin Schmid, 2010; Climate change data for Austria and the period 2008-2040 with one day and km2 resolution.

Ergebnisdarstellung: Dietmar Weinberger und Franz Sinabell, WIFO, www.wifo.ac.at.

Hinweise: Hervorgegangen aus dem Projekt "Werkzeuge für Modelle einer nachhaltigen Wirtschaft", im Rahmen der Programme proVISION und PFEIL10, finanziert vom Bundesministerium für Land- und Forstwirtschaft, Umwelt und Wasserwirtschaft.

Nähere Informationen: www.landnutzung.at

Referenz (Ø1991-2000): Klimabedingungen in der Periode 1991 bis 2000

Basisszenario (Ø2031-2040): Mittlerer Temperaturanstieg und gleichbleibende Niederschlagsverteilung