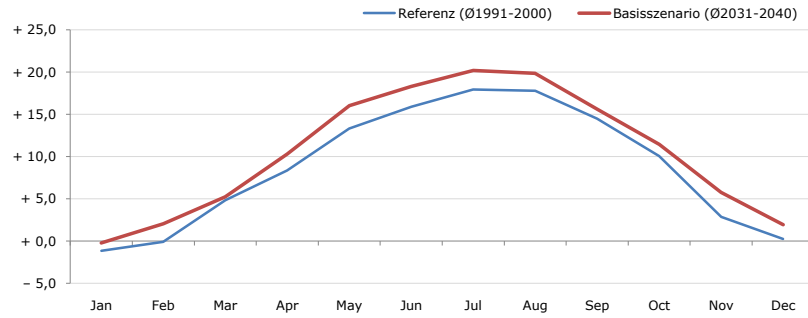


Gemeindename:
 Gemeindegennzahl
 Bezirk
 Bundesland
 Anzahl der Klimacluster

Kirchheim im Innkreis
 41211
 Ried im Innkreis
 Oberösterreich
 4

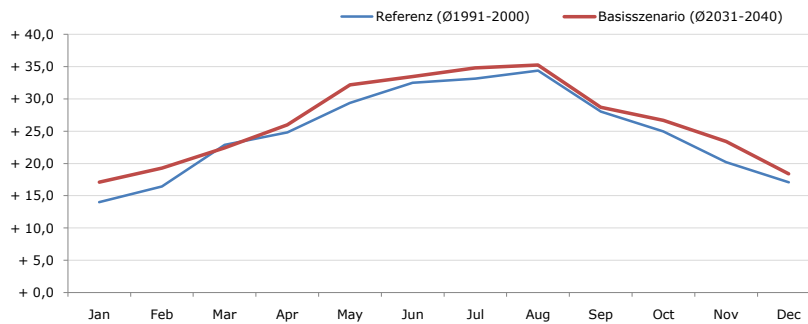


Durchschnittstemperatur [°C]



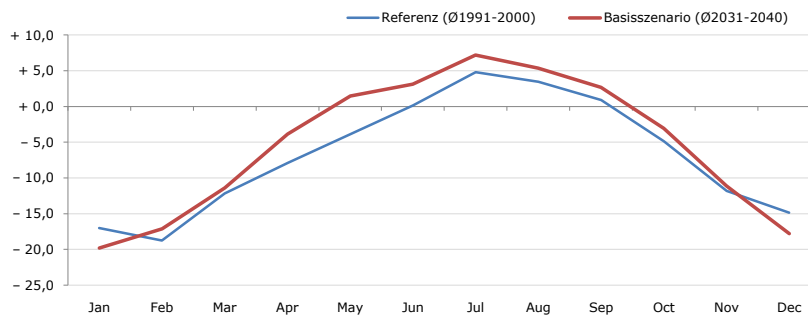
Average temperature [°C]	Jan	Feb	Mar	Apr	May	Jun	Jul	Aug	Sep	Oct	Nov	Dec	Jahr
Referenz (Ø1991-2000)	- 1,1	- 0,1	+ 4,9	+ 8,4	+ 13,3	+ 15,9	+ 18,0	+ 17,8	+ 14,5	+ 10,1	+ 2,9	+ 0,3	+ 8,8
Basisszenario (Ø2031-2040)	- 0,2	+ 2,1	+ 5,2	+ 10,3	+ 16,0	+ 18,3	+ 20,2	+ 19,9	+ 15,6	+ 11,5	+ 5,8	+ 2,0	+ 10,6

Maximum Temperatur [°C]



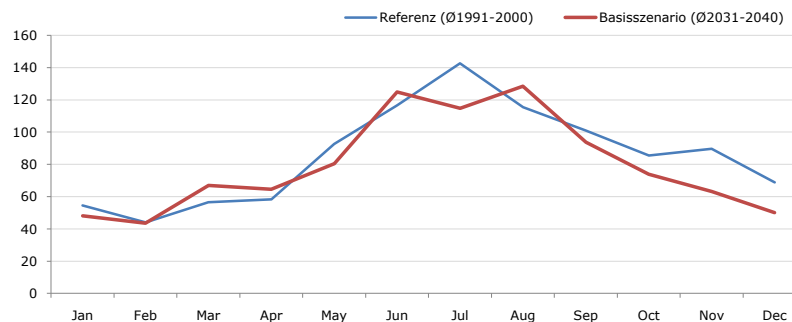
Maximum Temperatur [°C]	Jan	Feb	Mar	Apr	May	Jun	Jul	Aug	Sep	Oct	Nov	Dec	Jahr
Referenz (Ø1991-2000)	+ 14,0	+ 16,4	+ 22,9	+ 24,8	+ 29,4	+ 32,5	+ 33,1	+ 34,4	+ 28,0	+ 25,0	+ 20,2	+ 17,1	+ 24,9
Basisszenario (Ø2031-2040)	+ 17,1	+ 19,3	+ 22,4	+ 26,0	+ 32,2	+ 33,5	+ 34,8	+ 35,3	+ 28,7	+ 26,7	+ 23,4	+ 18,4	+ 26,5

Minimum Temperatur [°C]



Minimum Temperatur [°C]	Jan	Feb	Mar	Apr	May	Jun	Jul	Aug	Sep	Oct	Nov	Dec	Jahr
Referenz (Ø1991-2000)	- 17,0	- 18,8	- 12,2	- 7,9	- 3,9	+ 0,1	+ 4,8	+ 3,5	+ 0,9	- 4,9	- 11,8	- 14,9	- 6,8
Basisszenario (Ø2031-2040)	- 19,8	- 17,1	- 11,4	- 3,9	+ 1,5	+ 3,1	+ 7,2	+ 5,4	+ 2,7	- 3,1	- 11,1	- 17,8	- 5,3

Niederschlag [mm]



Niederschlag [mm]	Jan	Feb	Mar	Apr	May	Jun	Jul	Aug	Sep	Oct	Nov	Dec	Jahr
Referenz (Ø1991-2000)	54,5	44,0	56,5	58,4	92,7	116,6	142,7	115,4	101,0	85,4	89,8	68,8	1025,8
Basisszenario (Ø2031-2040)	48,1	43,6	67,0	64,5	80,5	124,9	114,7	128,6	93,8	73,9	63,2	50,2	952,9

Q: Franziska Strauss, Herbert Formayer, Veronika Asamer, Erwin Schmid, 2010; Climate change data for Austria and the period 2008-2040 with one day and km2 resolution.

Ergebnisdarstellung: Dietmar Weinberger und Franz Sinabell, WIFO, www.wifo.ac.at.

Hinweise: Hervorgegangen aus dem Projekt "Werkzeuge für Modelle einer nachhaltigen Wirtschaft", im Rahmen der Programme proVISION und PFEIL10, finanziert vom Bundesministerium für Land- und Forstwirtschaft, Umwelt und Wasserwirtschaft.

Nähere Informationen: www.landnutzung.at

Referenz (Ø1991-2000): Klimabedingungen in der Periode 1991 bis 2000

Basisszenario (Ø2031-2040): Mittlerer Temperaturanstieg und gleichbleibende Niederschlagsverteilung