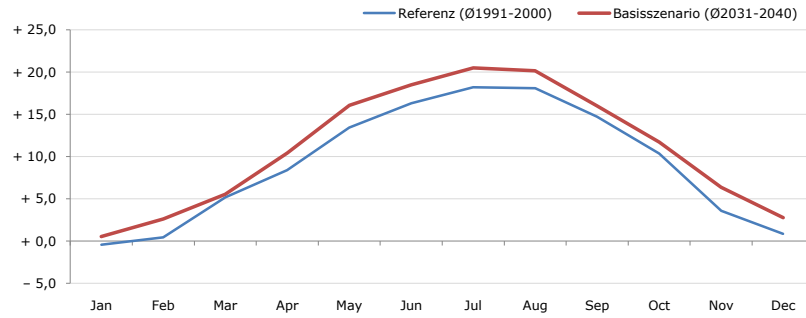


**Gemeindename:**  
Gemeindekennzahl  
Bezirk  
Bundesland  
Anzahl der Klimacluster

**Mehrnbach**  
41214  
Ried im Innkreis  
Oberösterreich  
2

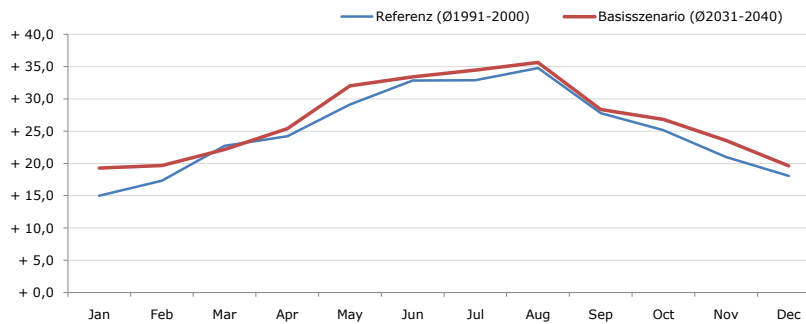


**Durchschnittstemperatur [°C]**



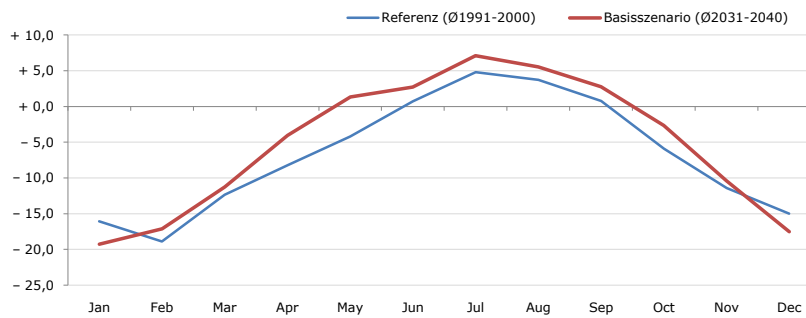
Average temperature [°C]	Jan	Feb	Mar	Apr	May	Jun	Jul	Aug	Sep	Oct	Nov	Dec	Jahr
Referenz (Ø1991-2000)	- 0,4	+ 0,5	+ 5,2	+ 8,4	+ 13,4	+ 16,3	+ 18,2	+ 18,1	+ 14,7	+ 10,4	+ 3,6	+ 0,9	+ 9,2
Basisszenario (Ø2031-2040)	+ 0,6	+ 2,6	+ 5,6	+ 10,4	+ 16,1	+ 18,5	+ 20,5	+ 20,2	+ 16,0	+ 11,7	+ 6,4	+ 2,8	+ 11,0

**Maximum Temperatur [°C]**



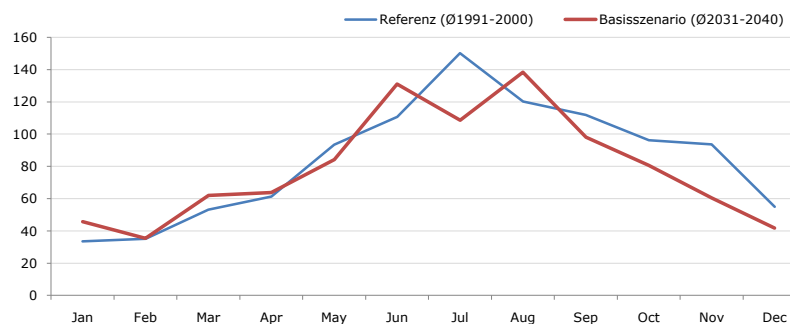
Maximum Temperatur [°C]	Jan	Feb	Mar	Apr	May	Jun	Jul	Aug	Sep	Oct	Nov	Dec	Jahr
Referenz (Ø1991-2000)	+ 15,0	+ 17,3	+ 22,7	+ 24,2	+ 29,1	+ 32,8	+ 32,9	+ 34,8	+ 27,8	+ 25,1	+ 21,0	+ 18,1	+ 25,1
Basisszenario (Ø2031-2040)	+ 19,3	+ 19,7	+ 22,2	+ 25,4	+ 32,1	+ 33,4	+ 34,5	+ 35,7	+ 28,4	+ 26,8	+ 23,6	+ 19,6	+ 26,8

**Minimum Temperatur [°C]**



Minimum Temperatur [°C]	Jan	Feb	Mar	Apr	May	Jun	Jul	Aug	Sep	Oct	Nov	Dec	Jahr
Referenz (Ø1991-2000)	- 16,1	- 18,9	- 12,3	- 8,2	- 4,2	+ 0,7	+ 4,8	+ 3,7	+ 0,8	- 5,9	- 11,4	- 15,0	- 6,8
Basisszenario (Ø2031-2040)	- 19,3	- 17,1	- 11,3	- 4,1	+ 1,3	+ 2,7	+ 7,1	+ 5,5	+ 2,8	- 2,7	- 10,4	- 17,5	- 5,2

**Niederschlag [mm]**



Niederschlag [mm]	Jan	Feb	Mar	Apr	May	Jun	Jul	Aug	Sep	Oct	Nov	Dec	Jahr
Referenz (Ø1991-2000)	33,5	35,2	53,2	61,2	93,5	110,7	150,3	120,2	112,0	96,1	93,6	55,0	1014,5
Basisszenario (Ø2031-2040)	45,7	35,5	61,9	63,8	84,2	131,0	108,6	138,3	98,2	80,6	60,4	41,7	949,7

Q: Franziska Strauss, Herbert Formayer, Veronika Asamer, Erwin Schmid, 2010; Climate change data for Austria and the period 2008-2040 with one day and km2 resolution.

Ergebnisdarstellung: Dietmar Weinberger und Franz Sinabell, WIFO, www.wifo.ac.at.

Hinweise: Hervorgegangen aus dem Projekt "Werkzeuge für Modelle einer nachhaltigen Wirtschaft", im Rahmen der Programme proVISION und PFEIL10, finanziert vom Bundesministerium für Land- und Forstwirtschaft, Umwelt und Wasserwirtschaft.

Nähere Informationen: www.landnutzung.at

Referenz (Ø1991-2000): Klimabedingungen in der Periode 1991 bis 2000

Basisszenario (Ø2031-2040): Mittlerer Temperaturanstieg und gleichbleibende Niederschlagsverteilung