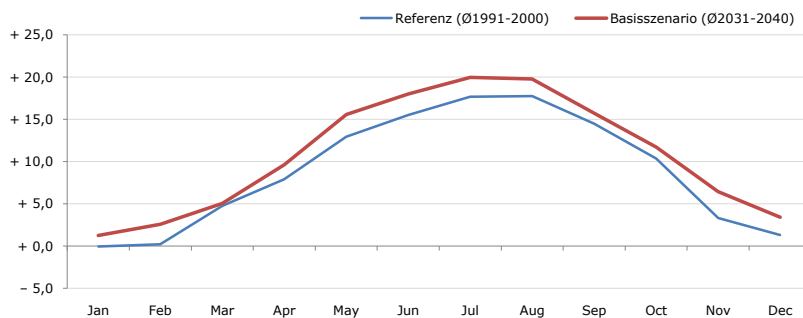


**Gemeindename:**  
 Gemeindegennzahl  
 Bezirk  
 Bundesland  
 Anzahl der Klimacluster

**Mettmach**  
 41215  
 Ried im Innkreis  
 Oberösterreich  
 3

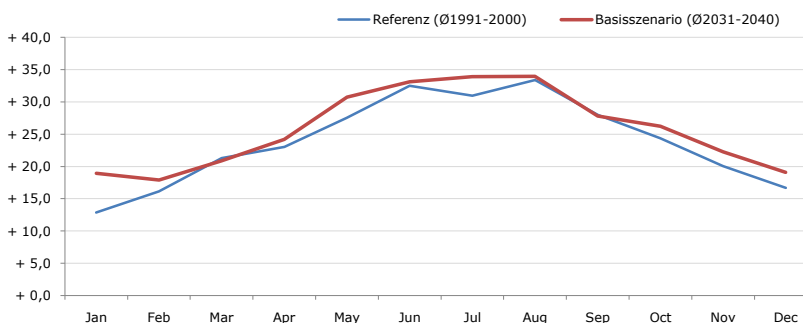


**Durchschnittstemperatur [°C]**



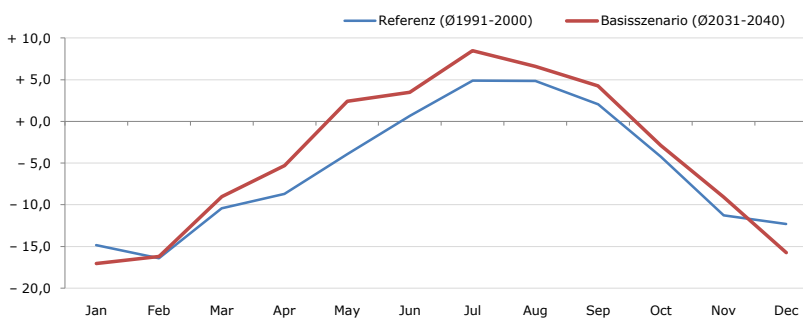
Average temperature [°C]	Jan	Feb	Mar	Apr	May	Jun	Jul	Aug	Sep	Oct	Nov	Dec	Jahr
Referenz (Ø1991-2000)	- 0,1	+ 0,2	+ 4,8	+ 7,9	+ 13,0	+ 15,5	+ 17,7	+ 17,8	+ 14,5	+ 10,4	+ 3,3	+ 1,3	+ 8,9
Basisszenario (Ø2031-2040)	+ 1,3	+ 2,6	+ 5,0	+ 9,7	+ 15,6	+ 18,0	+ 20,0	+ 19,8	+ 15,7	+ 11,7	+ 6,5	+ 3,4	+ 10,8

**Maximum Temperatur [°C]**



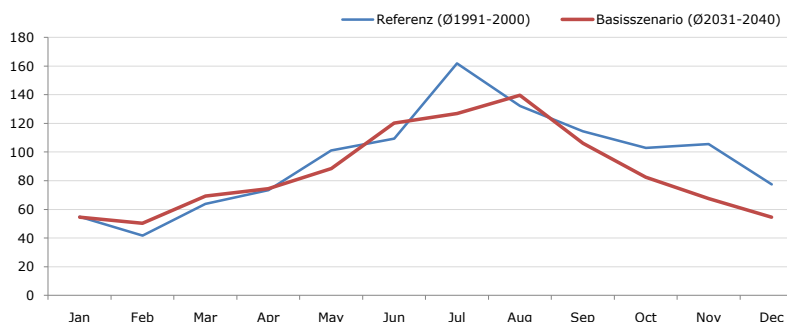
Maximum Temperatur [°C]	Jan	Feb	Mar	Apr	May	Jun	Jul	Aug	Sep	Oct	Nov	Dec	Jahr
Referenz (Ø1991-2000)	+ 12,8	+ 16,1	+ 21,3	+ 23,0	+ 27,6	+ 32,5	+ 31,0	+ 33,4	+ 28,0	+ 24,4	+ 20,1	+ 16,7	+ 23,9
Basisszenario (Ø2031-2040)	+ 18,9	+ 17,9	+ 20,9	+ 24,2	+ 30,8	+ 33,1	+ 33,9	+ 34,0	+ 27,8	+ 26,2	+ 22,2	+ 19,1	+ 25,8

**Minimum Temperatur [°C]**



Minimum Temperatur [°C]	Jan	Feb	Mar	Apr	May	Jun	Jul	Aug	Sep	Oct	Nov	Dec	Jahr
Referenz (Ø1991-2000)	- 14,9	- 16,4	- 10,4	- 8,7	- 3,9	+ 0,7	+ 4,9	+ 4,9	+ 2,0	- 4,2	- 11,3	- 12,3	- 5,7
Basisszenario (Ø2031-2040)	- 17,1	- 16,2	- 9,0	- 5,3	+ 2,4	+ 3,5	+ 8,5	+ 6,6	+ 4,3	- 2,9	- 9,1	- 15,8	- 4,1

**Niederschlag [mm]**



Niederschlag [mm]	Jan	Feb	Mar	Apr	May	Jun	Jul	Aug	Sep	Oct	Nov	Dec	Jahr
Referenz (Ø1991-2000)	54,9	41,7	63,8	73,5	101,2	109,4	161,8	132,1	114,5	103,0	105,6	77,5	1139,1
Basisszenario (Ø2031-2040)	54,7	50,4	69,3	74,4	88,5	120,2	126,8	139,7	106,2	82,5	67,5	54,5	1034,7

Q: Franziska Strauss, Herbert Formayer, Veronika Asamer, Erwin Schmid, 2010; Climate change data for Austria and the period 2008-2040 with one day and km2 resolution.

Ergebnisdarstellung: Dietmar Weinberger und Franz Sinabell, WIFO, www.wifo.ac.at.

Hinweise: Hervorgegangen aus dem Projekt "Werkzeuge für Modelle einer nachhaltigen Wirtschaft", im Rahmen der Programme proVISION und PFEIL10, finanziert vom Bundesministerium für Land- und Forstwirtschaft, Umwelt und Wasserwirtschaft.

Nähere Informationen: www.landnutzung.at

Referenz (Ø1991-2000): Klimabedingungen in der Periode 1991 bis 2000

Basisszenario (Ø2031-2040): Mittlerer Temperaturanstieg und gleichbleibende Niederschlagsverteilung