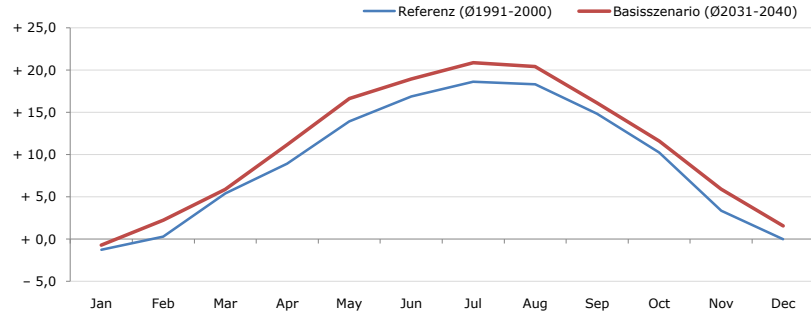


Gemeindename:
 Gemeindegennzahl
 Bezirk
 Bundesland
 Anzahl der Klimacluster

Sankt Georgen bei Obernberg am Inn
 41226
 Ried im Innkreis
 Oberösterreich
 2

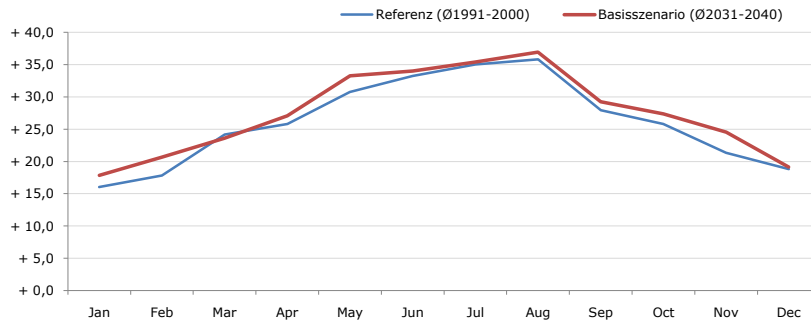


Durchschnittstemperatur [°C]



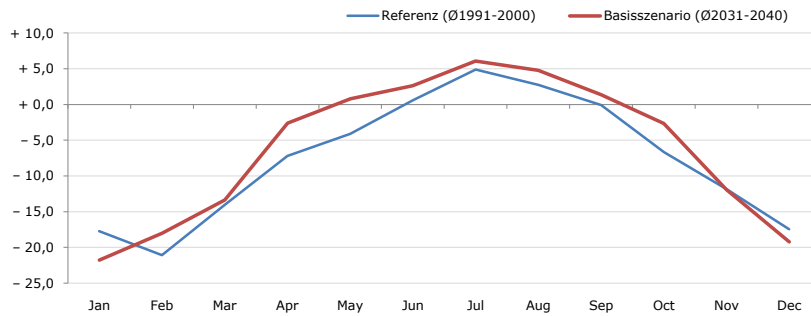
Average temperature [°C]	Jan	Feb	Mar	Apr	May	Jun	Jul	Aug	Sep	Oct	Nov	Dec	Jahr
Referenz (Ø1991-2000)	- 1,3	+ 0,3	+ 5,4	+ 8,9	+ 13,9	+ 16,9	+ 18,6	+ 18,3	+ 14,8	+ 10,2	+ 3,4	+ 0,0	+ 9,2
Basisszenario (Ø2031-2040)	- 0,7	+ 2,2	+ 5,9	+ 11,2	+ 16,6	+ 18,9	+ 20,9	+ 20,4	+ 16,1	+ 11,6	+ 5,9	+ 1,6	+ 10,9

Maximum Temperatur [°C]



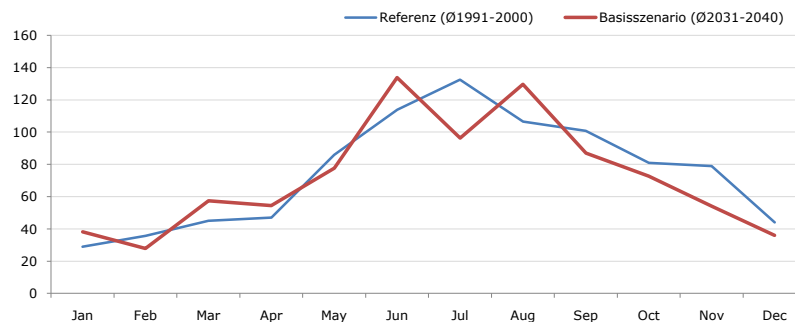
Maximum Temperatur [°C]	Jan	Feb	Mar	Apr	May	Jun	Jul	Aug	Sep	Oct	Nov	Dec	Jahr
Referenz (Ø1991-2000)	+ 16,0	+ 17,8	+ 24,2	+ 25,8	+ 30,8	+ 33,2	+ 35,0	+ 35,8	+ 27,9	+ 25,8	+ 21,3	+ 18,8	+ 26,1
Basisszenario (Ø2031-2040)	+ 17,8	+ 20,7	+ 23,6	+ 27,1	+ 33,3	+ 34,0	+ 35,4	+ 36,9	+ 29,3	+ 27,4	+ 24,5	+ 19,1	+ 27,5

Minimum Temperatur [°C]



Minimum Temperatur [°C]	Jan	Feb	Mar	Apr	May	Jun	Jul	Aug	Sep	Oct	Nov	Dec	Jahr
Referenz (Ø1991-2000)	- 17,7	- 21,1	- 14,1	- 7,2	- 4,1	+ 0,6	+ 4,9	+ 2,7	- 0,1	- 6,7	- 11,9	- 17,5	- 7,6
Basisszenario (Ø2031-2040)	- 21,8	- 18,0	- 13,3	- 2,6	+ 0,8	+ 2,6	+ 6,1	+ 4,8	+ 1,4	- 2,7	- 11,9	- 19,2	- 6,1

Niederschlag [mm]



Niederschlag [mm]	Jan	Feb	Mar	Apr	May	Jun	Jul	Aug	Sep	Oct	Nov	Dec	Jahr
Referenz (Ø1991-2000)	28,9	35,7	45,0	47,1	85,9	113,8	132,5	106,6	100,8	81,0	79,0	44,1	900,4
Basisszenario (Ø2031-2040)	38,1	27,8	57,5	54,5	77,6	133,8	96,3	129,7	87,0	72,8	54,1	35,9	865,2

Q: Franziska Strauss, Herbert Formayer, Veronika Asamer, Erwin Schmid, 2010; Climate change data for Austria and the period 2008-2040 with one day and km2 resolution.

Ergebnisdarstellung: Dietmar Weinberger und Franz Sinabell, WIFO, www.wifo.ac.at.

Hinweise: Hervorgegangen aus dem Projekt "Werkzeuge für Modelle einer nachhaltigen Wirtschaft", im Rahmen der Programme proVISION und PFEIL10, finanziert vom Bundesministerium für Land- und Forstwirtschaft, Umwelt und Wasserwirtschaft.

Nähere Informationen: www.landnutzung.at

Referenz (Ø1991-2000): Klimabedingungen in der Periode 1991 bis 2000

Basisszenario (Ø2031-2040): Mittlerer Temperaturanstieg und gleichbleibende Niederschlagsverteilung