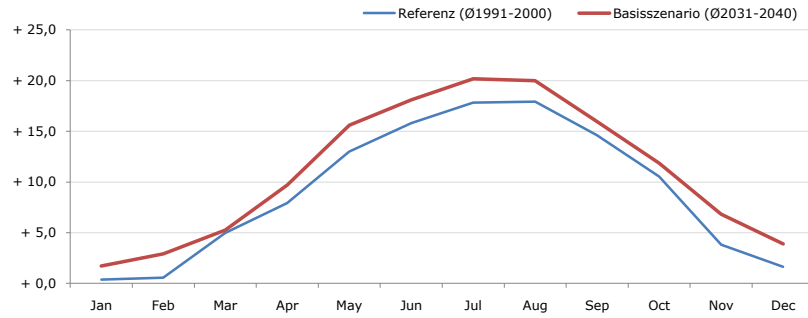


**Gemeindename:**  
 Gemeindegennzahl  
 Bezirk  
 Bundesland  
 Anzahl der Klimacluster

**Sankt Marienkirchen am Hausruck**  
 41227  
 Ried im Innkreis  
 Oberösterreich  
 2

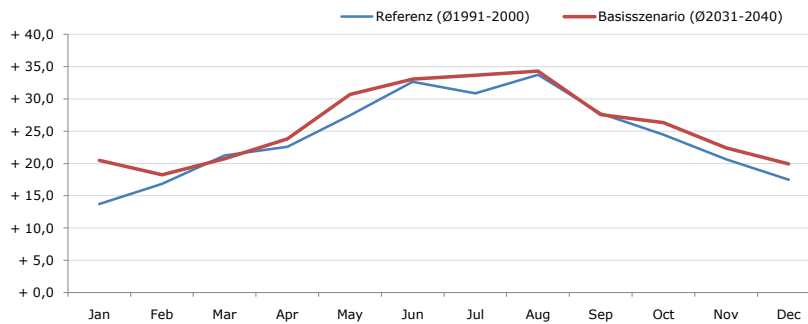


**Durchschnittstemperatur [°C]**



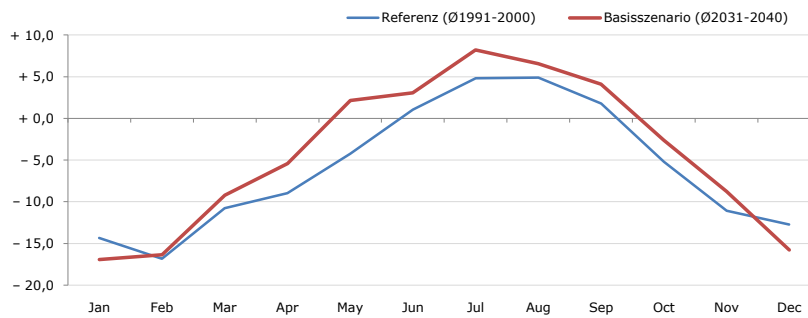
| Average temperature [°C]   | Jan   | Feb   | Mar   | Apr   | May    | Jun    | Jul    | Aug    | Sep    | Oct    | Nov   | Dec   | Jahr   |
|----------------------------|-------|-------|-------|-------|--------|--------|--------|--------|--------|--------|-------|-------|--------|
| Referenz (Ø1991-2000)      | + 0,4 | + 0,6 | + 5,0 | + 7,9 | + 13,0 | + 15,8 | + 17,8 | + 17,9 | + 14,6 | + 10,5 | + 3,8 | + 1,6 | + 9,1  |
| Basisszenario (Ø2031-2040) | + 1,7 | + 2,9 | + 5,2 | + 9,7 | + 15,6 | + 18,1 | + 20,2 | + 20,0 | + 16,0 | + 11,9 | + 6,8 | + 3,9 | + 11,0 |

**Maximum Temperatur [°C]**



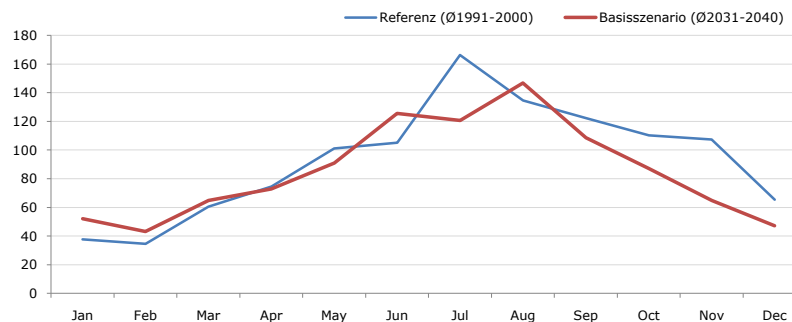
| Maximum Temperatur [°C]    | Jan    | Feb    | Mar    | Apr    | May    | Jun    | Jul    | Aug    | Sep    | Oct    | Nov    | Dec    | Jahr   |
|----------------------------|--------|--------|--------|--------|--------|--------|--------|--------|--------|--------|--------|--------|--------|
| Referenz (Ø1991-2000)      | + 13,7 | + 16,8 | + 21,3 | + 22,6 | + 27,4 | + 32,7 | + 30,9 | + 33,8 | + 27,7 | + 24,5 | + 20,6 | + 17,5 | + 24,2 |
| Basisszenario (Ø2031-2040) | + 20,5 | + 18,2 | + 20,7 | + 23,8 | + 30,7 | + 33,1 | + 33,7 | + 34,3 | + 27,6 | + 26,3 | + 22,4 | + 20,0 | + 26,0 |

**Minimum Temperatur [°C]**



| Minimum Temperatur [°C]    | Jan    | Feb    | Mar    | Apr   | May   | Jun   | Jul   | Aug   | Sep   | Oct   | Nov    | Dec    | Jahr  |
|----------------------------|--------|--------|--------|-------|-------|-------|-------|-------|-------|-------|--------|--------|-------|
| Referenz (Ø1991-2000)      | - 14,4 | - 16,8 | - 10,8 | - 9,0 | - 4,3 | + 1,1 | + 4,8 | + 4,9 | + 1,8 | - 5,2 | - 11,1 | - 12,7 | - 5,9 |
| Basisszenario (Ø2031-2040) | - 16,9 | - 16,3 | - 9,2  | - 5,4 | + 2,1 | + 3,1 | + 8,2 | + 6,5 | + 4,1 | - 2,6 | - 8,7  | - 15,8 | - 4,2 |

**Niederschlag [mm]**



| Niederschlag [mm]          | Jan  | Feb  | Mar  | Apr  | May   | Jun   | Jul   | Aug   | Sep   | Oct   | Nov   | Dec  | Jahr   |
|----------------------------|------|------|------|------|-------|-------|-------|-------|-------|-------|-------|------|--------|
| Referenz (Ø1991-2000)      | 37,6 | 34,7 | 60,5 | 74,5 | 101,1 | 105,2 | 166,4 | 134,6 | 122,3 | 110,2 | 107,4 | 65,3 | 1119,8 |
| Basisszenario (Ø2031-2040) | 52,1 | 43,1 | 64,9 | 73,0 | 90,8  | 125,6 | 120,7 | 146,7 | 108,7 | 87,2  | 64,8  | 47,1 | 1024,8 |

Q: Franziska Strauss, Herbert Formayer, Veronika Asamer, Erwin Schmid, 2010; Climate change data for Austria and the period 2008-2040 with one day and km2 resolution.

Ergebnisdarstellung: Dietmar Weinberger und Franz Sinabell, WIFO, www.wifo.ac.at.

Hinweise: Hervorgegangen aus dem Projekt "Werkzeuge für Modelle einer nachhaltigen Wirtschaft", im Rahmen der Programme proVISION und PFEIL10, finanziert vom Bundesministerium für Land- und Forstwirtschaft, Umwelt und Wasserwirtschaft.

Nähere Informationen: www.landnutzung.at

Referenz (Ø1991-2000): Klimabedingungen in der Periode 1991 bis 2000

Basisszenario (Ø2031-2040): Mittlerer Temperaturanstieg und gleichbleibende Niederschlagsverteilung