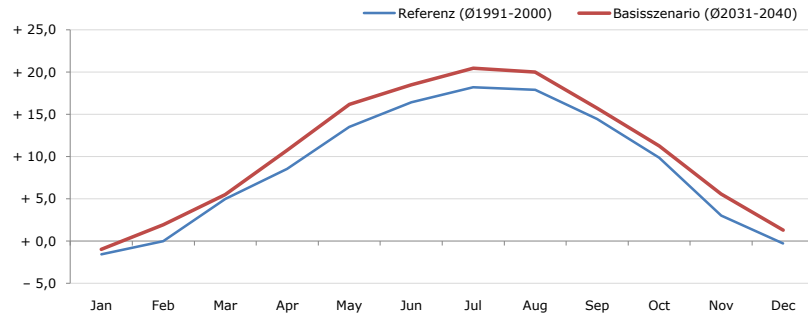


**Gemeindename:**  
Gemeindekennzahl  
Bezirk  
Bundesland  
Anzahl der Klimacluster

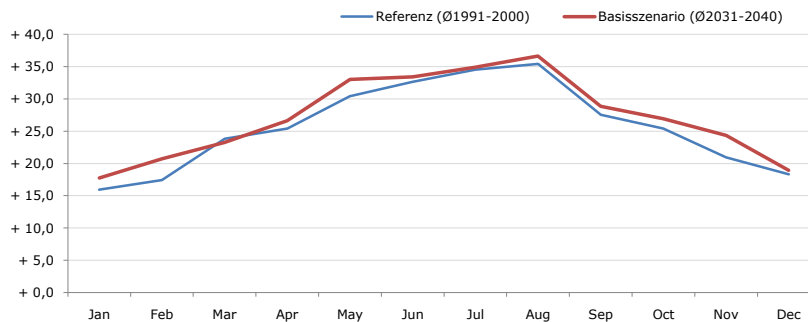
**Senftenbach**  
41230  
Ried im Innkreis  
Oberösterreich  
2

**Durchschnittstemperatur [°C]**



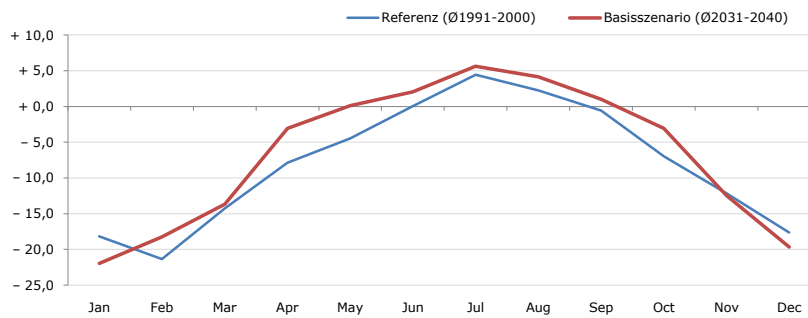
Average temperature [°C]	Jan	Feb	Mar	Apr	May	Jun	Jul	Aug	Sep	Oct	Nov	Dec	Jahr
Referenz (Ø1991-2000)	- 1,5	- 0,0	+ 5,0	+ 8,5	+ 13,5	+ 16,4	+ 18,2	+ 17,9	+ 14,5	+ 9,9	+ 3,0	- 0,3	+ 8,8
Basisszenario (Ø2031-2040)	- 1,0	+ 2,0	+ 5,5	+ 10,8	+ 16,2	+ 18,5	+ 20,5	+ 20,0	+ 15,7	+ 11,3	+ 5,6	+ 1,3	+ 10,6

**Maximum Temperatur [°C]**



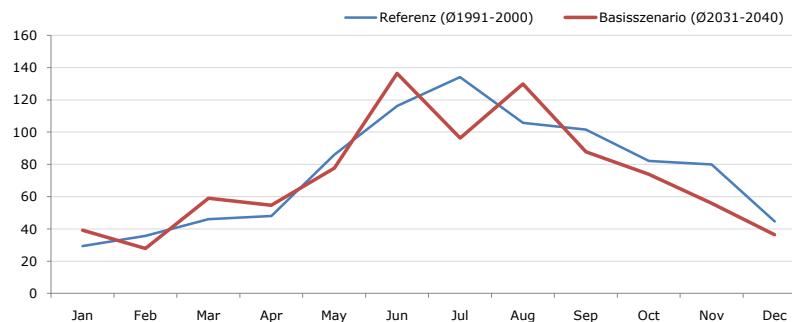
Maximum Temperatur [°C]	Jan	Feb	Mar	Apr	May	Jun	Jul	Aug	Sep	Oct	Nov	Dec	Jahr
Referenz (Ø1991-2000)	+ 15,9	+ 17,4	+ 23,8	+ 25,4	+ 30,4	+ 32,6	+ 34,5	+ 35,4	+ 27,5	+ 25,4	+ 20,9	+ 18,3	+ 25,7
Basisszenario (Ø2031-2040)	+ 17,7	+ 20,7	+ 23,2	+ 26,6	+ 33,0	+ 33,4	+ 34,9	+ 36,6	+ 28,8	+ 26,9	+ 24,3	+ 18,9	+ 27,2

**Minimum Temperatur [°C]**



Minimum Temperatur [°C]	Jan	Feb	Mar	Apr	May	Jun	Jul	Aug	Sep	Oct	Nov	Dec	Jahr
Referenz (Ø1991-2000)	- 18,2	- 21,4	- 14,3	- 7,9	- 4,5	+ 0,0	+ 4,4	+ 2,2	- 0,6	- 7,0	- 12,2	- 17,7	- 8,0
Basisszenario (Ø2031-2040)	- 22,0	- 18,3	- 13,7	- 3,1	+ 0,1	+ 2,0	+ 5,6	+ 4,1	+ 1,0	- 3,1	- 12,5	- 19,7	- 6,5

**Niederschlag [mm]**



Niederschlag [mm]	Jan	Feb	Mar	Apr	May	Jun	Jul	Aug	Sep	Oct	Nov	Dec	Jahr
Referenz (Ø1991-2000)	29,4	35,7	46,0	47,9	85,8	116,2	134,2	105,8	101,6	82,1	79,9	44,6	909,2
Basisszenario (Ø2031-2040)	39,2	27,8	58,9	54,6	77,6	136,4	96,4	129,9	87,7	73,9	55,9	36,3	874,6

Q: Franziska Strauss, Herbert Formayer, Veronika Asamer, Erwin Schmid, 2010; Climate change data for Austria and the period 2008-2040 with one day and km2 resolution.

Ergebnisdarstellung: Dietmar Weinberger und Franz Sinabell, WIFO, www.wifo.ac.at.

Hinweise: Hervorgegangen aus dem Projekt "Werkzeuge für Modelle einer nachhaltigen Wirtschaft", im Rahmen der Programme proVISION und PFEIL10, finanziert vom Bundesministerium für Land- und Forstwirtschaft, Umwelt und Wasserwirtschaft.

Nähere Informationen: www.landnutzung.at

Referenz (Ø1991-2000): Klimabedingungen in der Periode 1991 bis 2000

Basisszenario (Ø2031-2040): Mittlerer Temperaturanstieg und gleichbleibende Niederschlagsverteilung