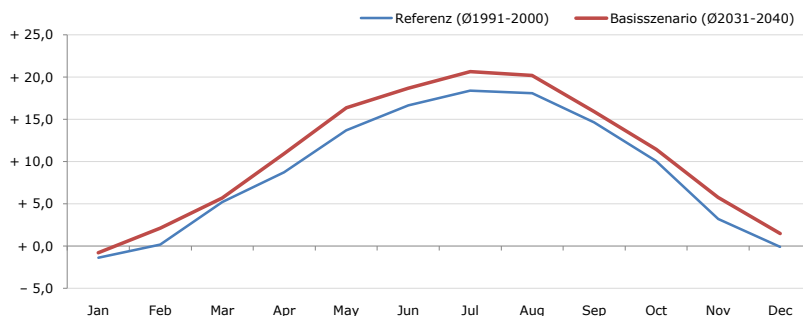


**Gemeindename:**  
 Gemeindegennzahl  
 Bezirk  
 Bundesland  
 Anzahl der Klimacluster

**Weilbach**  
 41235  
 Ried im Innkreis  
 Oberösterreich  
 2

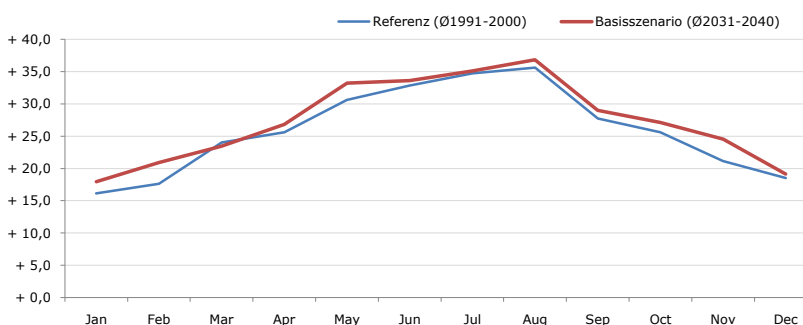


**Durchschnittstemperatur [°C]**



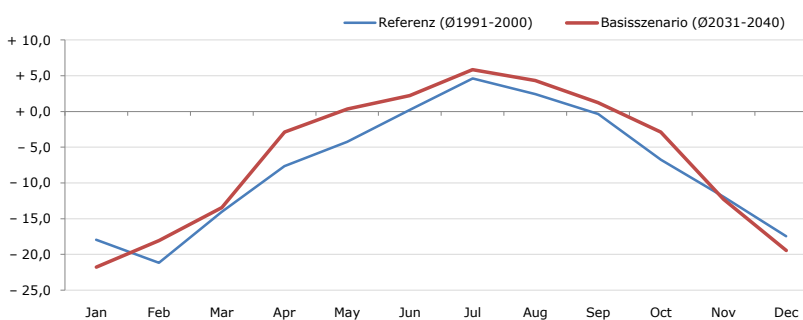
Average temperature [°C]	Jan	Feb	Mar	Apr	May	Jun	Jul	Aug	Sep	Oct	Nov	Dec	Jahr
Referenz (Ø1991-2000)	- 1,4	+ 0,2	+ 5,2	+ 8,7	+ 13,7	+ 16,6	+ 18,4	+ 18,1	+ 14,7	+ 10,1	+ 3,2	- 0,1	+ 9,0
Basisszenario (Ø2031-2040)	- 0,8	+ 2,1	+ 5,7	+ 11,0	+ 16,4	+ 18,7	+ 20,7	+ 20,2	+ 15,9	+ 11,4	+ 5,8	+ 1,5	+ 10,8

**Maximum Temperatur [°C]**



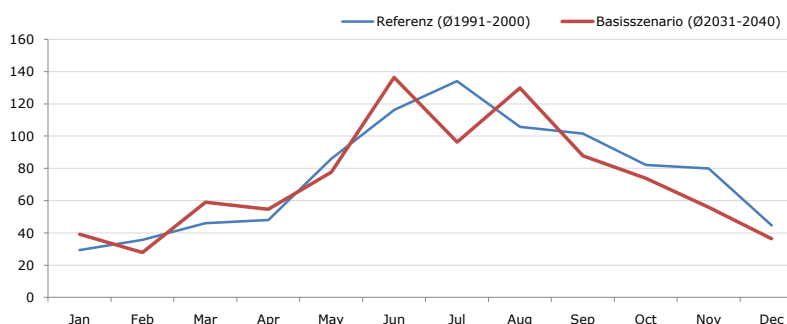
Maximum Temperatur [°C]	Jan	Feb	Mar	Apr	May	Jun	Jul	Aug	Sep	Oct	Nov	Dec	Jahr
Referenz (Ø1991-2000)	+ 16,1	+ 17,6	+ 24,0	+ 25,6	+ 30,6	+ 32,8	+ 34,7	+ 35,6	+ 27,7	+ 25,6	+ 21,1	+ 18,5	+ 25,9
Basisszenario (Ø2031-2040)	+ 17,9	+ 20,9	+ 23,4	+ 26,8	+ 33,2	+ 33,6	+ 35,1	+ 36,8	+ 29,0	+ 27,1	+ 24,5	+ 19,1	+ 27,4

**Minimum Temperatur [°C]**



Minimum Temperatur [°C]	Jan	Feb	Mar	Apr	May	Jun	Jul	Aug	Sep	Oct	Nov	Dec	Jahr
Referenz (Ø1991-2000)	- 18,0	- 21,2	- 14,1	- 7,7	- 4,3	+ 0,2	+ 4,6	+ 2,4	- 0,4	- 6,8	- 12,0	- 17,5	- 7,8
Basisszenario (Ø2031-2040)	- 21,8	- 18,1	- 13,5	- 2,9	+ 0,3	+ 2,2	+ 5,8	+ 4,3	+ 1,2	- 2,9	- 12,3	- 19,5	- 6,3

**Niederschlag [mm]**



Niederschlag [mm]	Jan	Feb	Mar	Apr	May	Jun	Jul	Aug	Sep	Oct	Nov	Dec	Jahr
Referenz (Ø1991-2000)	29,4	35,7	46,0	47,9	85,8	116,2	134,2	105,8	101,6	82,1	79,9	44,6	909,2
Basisszenario (Ø2031-2040)	39,2	27,8	58,9	54,6	77,6	136,4	96,4	129,9	87,7	73,9	55,9	36,3	874,6

Q: Franziska Strauss, Herbert Formayer, Veronika Asamer, Erwin Schmid, 2010; Climate change data for Austria and the period 2008-2040 with one day and km2 resolution.

Ergebnisdarstellung: Dietmar Weinberger und Franz Sinabell, WIFO, www.wifo.ac.at.

Hinweise: Hervorgegangen aus dem Projekt "Werkzeuge für Modelle einer nachhaltigen Wirtschaft", im Rahmen der Programme proVISION und PFEIL10, finanziert vom Bundesministerium für Land- und Forstwirtschaft, Umwelt und Wasserwirtschaft.

Nähere Informationen: www.landnutzung.at

Referenz (Ø1991-2000): Klimabedingungen in der Periode 1991 bis 2000

Basisszenario (Ø2031-2040): Mittlerer Temperaturanstieg und gleichbleibende Niederschlagsverteilung