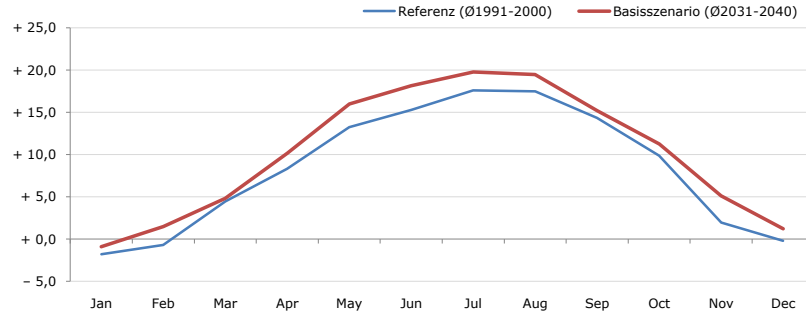


**Gemeindename:**  
 Gemeindegennzahl  
 Bezirk  
 Bundesland  
 Anzahl der Klimacluster

**Niederkappel**  
 41322  
 Rohrbach  
 Oberösterreich  
 3

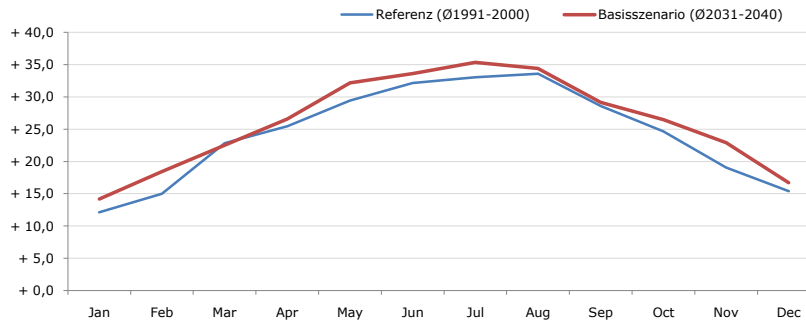


**Durchschnittstemperatur [°C]**



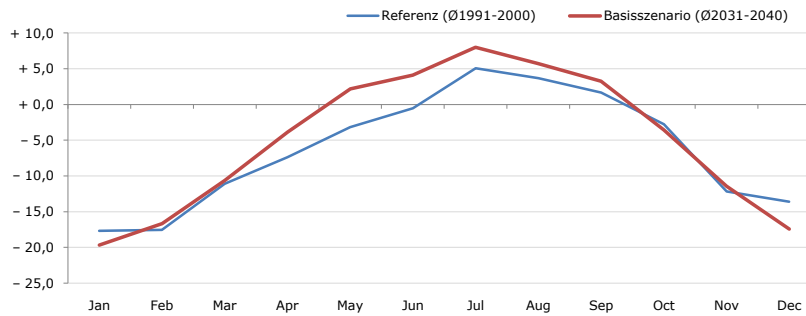
Average temperature [°C]	Jan	Feb	Mar	Apr	May	Jun	Jul	Aug	Sep	Oct	Nov	Dec	Jahr
Referenz (Ø1991-2000)	- 1,8	- 0,7	+ 4,5	+ 8,3	+ 13,3	+ 15,3	+ 17,6	+ 17,5	+ 14,3	+ 9,9	+ 2,0	- 0,2	+ 8,4
Basisszenario (Ø2031-2040)	- 0,9	+ 1,5	+ 4,8	+ 10,2	+ 16,0	+ 18,2	+ 19,8	+ 19,5	+ 15,2	+ 11,3	+ 5,1	+ 1,2	+ 10,2

**Maximum Temperatur [°C]**



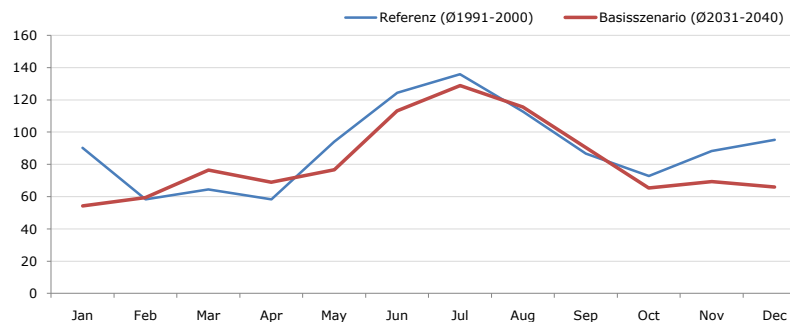
Maximum Temperatur [°C]	Jan	Feb	Mar	Apr	May	Jun	Jul	Aug	Sep	Oct	Nov	Dec	Jahr
Referenz (Ø1991-2000)	+ 12,1	+ 15,0	+ 22,8	+ 25,4	+ 29,4	+ 32,2	+ 33,0	+ 33,6	+ 28,6	+ 24,7	+ 19,0	+ 15,4	+ 24,3
Basisszenario (Ø2031-2040)	+ 14,2	+ 18,4	+ 22,5	+ 26,6	+ 32,2	+ 33,6	+ 35,3	+ 34,4	+ 29,2	+ 26,5	+ 22,9	+ 16,7	+ 26,1

**Minimum Temperatur [°C]**



Minimum Temperatur [°C]	Jan	Feb	Mar	Apr	May	Jun	Jul	Aug	Sep	Oct	Nov	Dec	Jahr
Referenz (Ø1991-2000)	- 17,7	- 17,6	- 11,1	- 7,4	- 3,2	- 0,5	+ 5,1	+ 3,7	+ 1,7	- 2,8	- 12,2	- 13,6	- 6,2
Basisszenario (Ø2031-2040)	- 19,7	- 16,7	- 10,7	- 3,9	+ 2,2	+ 4,1	+ 8,0	+ 5,7	+ 3,3	- 3,5	- 11,4	- 17,4	- 4,9

**Niederschlag [mm]**



Niederschlag [mm]	Jan	Feb	Mar	Apr	May	Jun	Jul	Aug	Sep	Oct	Nov	Dec	Jahr
Referenz (Ø1991-2000)	90,2	58,3	64,4	58,3	94,1	124,4	135,9	112,6	86,6	72,8	88,2	95,1	1081,1
Basisszenario (Ø2031-2040)	54,3	59,5	76,4	68,9	76,6	113,2	128,9	115,5	90,3	65,4	69,4	65,9	984,3

Q: Franziska Strauss, Herbert Formayer, Veronika Asamer, Erwin Schmid, 2010; Climate change data for Austria and the period 2008-2040 with one day and km2 resolution.

Ergebnisdarstellung: Dietmar Weinberger und Franz Sinabell, WIFO, www.wifo.ac.at.

Hinweise: Hervorgegangen aus dem Projekt "Werkzeuge für Modelle einer nachhaltigen Wirtschaft", im Rahmen der Programme proVISION und PFEIL10, finanziert vom Bundesministerium für Land- und Forstwirtschaft, Umwelt und Wasserwirtschaft.

Nähere Informationen: www.landnutzung.at

Referenz (Ø1991-2000): Klimabedingungen in der Periode 1991 bis 2000

Basisszenario (Ø2031-2040): Mittlerer Temperaturanstieg und gleichbleibende Niederschlagsverteilung