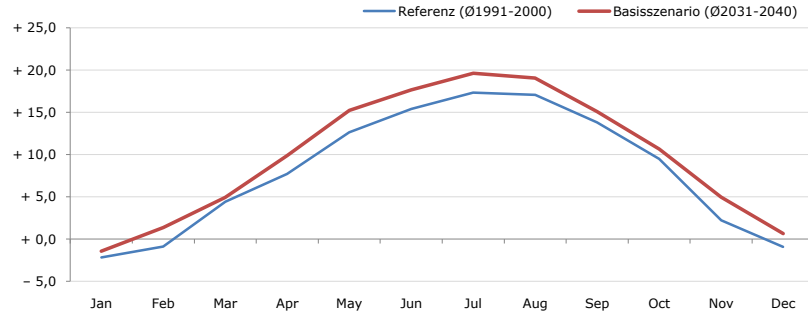


**Gemeindename:**  
 Gemeindegennzahl  
 Bezirk  
 Bundesland  
 Anzahl der Klimacluster

**Oepping**  
 41325  
 Rohrbach  
 Oberösterreich  
 5

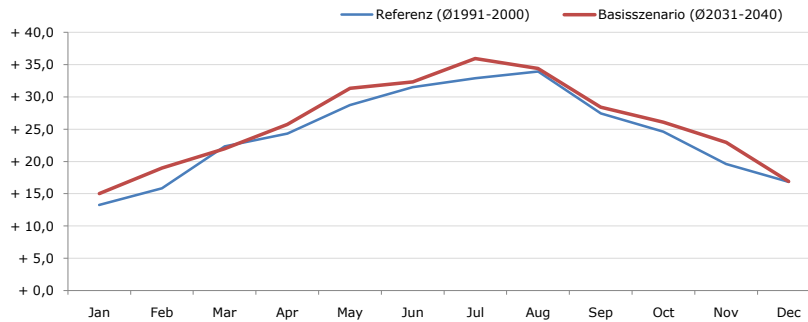


**Durchschnittstemperatur [°C]**



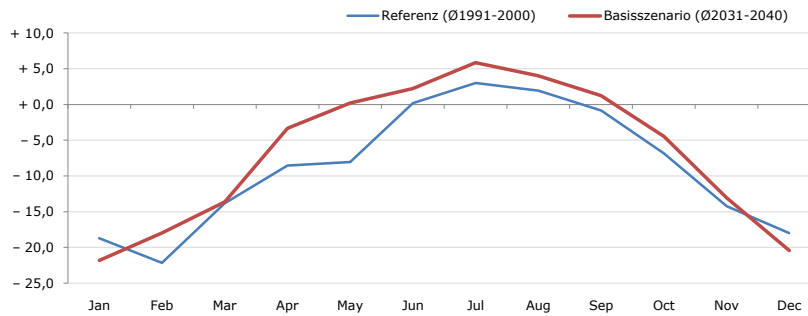
Average temperature [°C]	Jan	Feb	Mar	Apr	May	Jun	Jul	Aug	Sep	Oct	Nov	Dec	Jahr
Referenz (Ø1991-2000)	- 2,1	- 0,9	+ 4,4	+ 7,7	+ 12,6	+ 15,4	+ 17,3	+ 17,1	+ 13,8	+ 9,5	+ 2,2	- 0,9	+ 8,1
Basisszenario (Ø2031-2040)	- 1,4	+ 1,4	+ 4,9	+ 9,9	+ 15,2	+ 17,7	+ 19,6	+ 19,1	+ 15,1	+ 10,7	+ 5,0	+ 0,7	+ 9,9

**Maximum Temperatur [°C]**



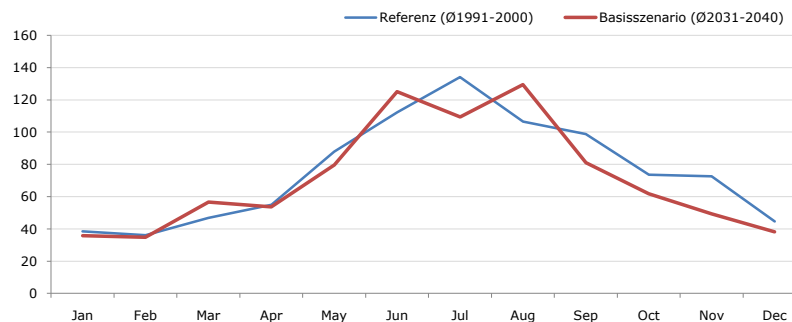
Maximum Temperatur [°C]	Jan	Feb	Mar	Apr	May	Jun	Jul	Aug	Sep	Oct	Nov	Dec	Jahr
Referenz (Ø1991-2000)	+ 13,3	+ 15,8	+ 22,3	+ 24,3	+ 28,7	+ 31,5	+ 32,9	+ 34,0	+ 27,4	+ 24,6	+ 19,6	+ 16,8	+ 24,3
Basisszenario (Ø2031-2040)	+ 15,0	+ 19,0	+ 22,0	+ 25,7	+ 31,3	+ 32,3	+ 35,9	+ 34,4	+ 28,4	+ 26,1	+ 23,0	+ 16,9	+ 25,9

**Minimum Temperatur [°C]**



Minimum Temperatur [°C]	Jan	Feb	Mar	Apr	May	Jun	Jul	Aug	Sep	Oct	Nov	Dec	Jahr
Referenz (Ø1991-2000)	- 18,7	- 22,2	- 13,8	- 8,5	- 8,0	+ 0,2	+ 3,0	+ 2,0	- 0,9	- 6,9	- 14,2	- 18,0	- 8,8
Basisszenario (Ø2031-2040)	- 21,8	- 18,0	- 13,6	- 3,3	+ 0,2	+ 2,2	+ 5,8	+ 4,0	+ 1,2	- 4,4	- 13,0	- 20,4	- 6,7

**Niederschlag [mm]**



Niederschlag [mm]	Jan	Feb	Mar	Apr	May	Jun	Jul	Aug	Sep	Oct	Nov	Dec	Jahr
Referenz (Ø1991-2000)	38,5	36,1	46,9	55,0	88,0	112,2	134,1	106,5	98,8	73,7	72,6	44,6	906,9
Basisszenario (Ø2031-2040)	35,7	34,8	56,6	53,6	79,7	125,0	109,5	129,4	81,1	61,9	49,4	38,2	855,1

Q: Franziska Strauss, Herbert Formayer, Veronika Asamer, Erwin Schmid, 2010; Climate change data for Austria and the period 2008-2040 with one day and km2 resolution.

Ergebnisdarstellung: Dietmar Weinberger und Franz Sinabell, WIFO, www.wifo.ac.at.

Hinweise: Hervorgegangen aus dem Projekt "Werkzeuge für Modelle einer nachhaltigen Wirtschaft", im Rahmen der Programme proVISION und PFEIL10, finanziert vom Bundesministerium für Land- und Forstwirtschaft, Umwelt und Wasserwirtschaft.

Nähere Informationen: www.landnutzung.at

Referenz (Ø1991-2000): Klimabedingungen in der Periode 1991 bis 2000

Basisszenario (Ø2031-2040): Mittlerer Temperaturanstieg und gleichbleibende Niederschlagsverteilung