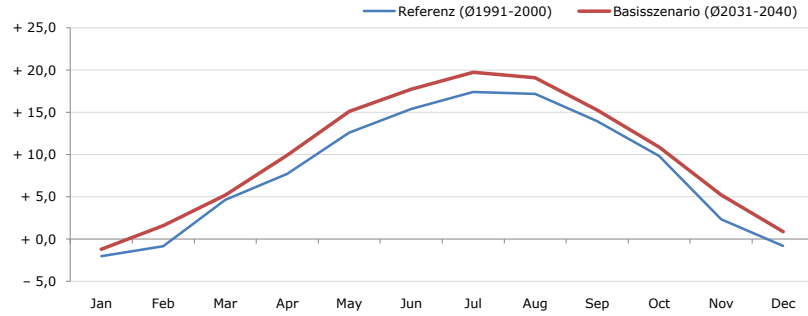


**Gemeindename:**  
 Gemeindegennzahl  
 Bezirk  
 Bundesland  
 Anzahl der Klimacluster

**Rohrbach in Oberösterreich**  
 41330  
 Rohrbach  
 Oberösterreich  
 2

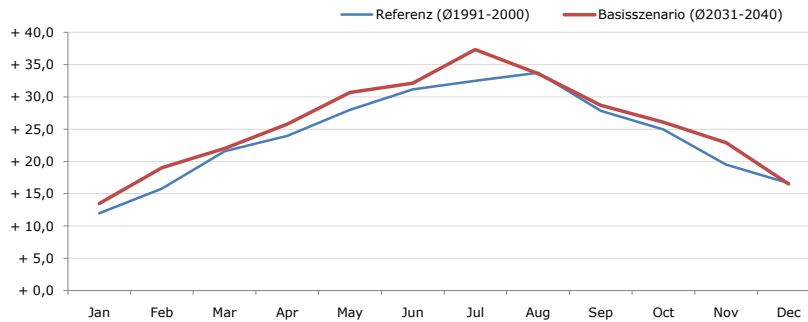


**Durchschnittstemperatur [°C]**



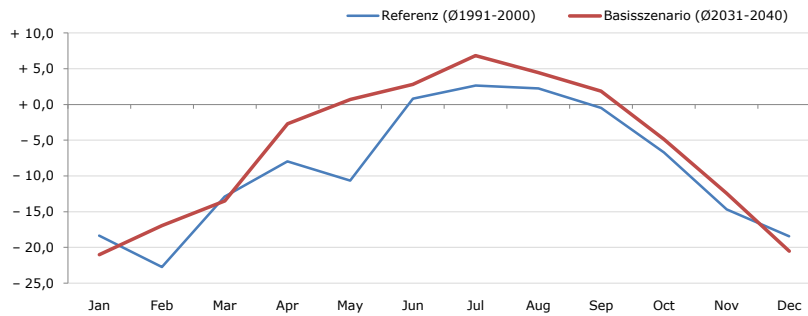
Average temperature [°C]	Jan	Feb	Mar	Apr	May	Jun	Jul	Aug	Sep	Oct	Nov	Dec	Jahr
Referenz (Ø1991-2000)	- 2,0	- 0,8	+ 4,7	+ 7,7	+ 12,6	+ 15,4	+ 17,4	+ 17,2	+ 14,0	+ 9,9	+ 2,4	- 0,8	+ 8,2
Basisszenario (Ø2031-2040)	- 1,2	+ 1,6	+ 5,2	+ 9,9	+ 15,1	+ 17,7	+ 19,7	+ 19,1	+ 15,3	+ 10,9	+ 5,2	+ 0,9	+ 10,0

**Maximum Temperatur [°C]**



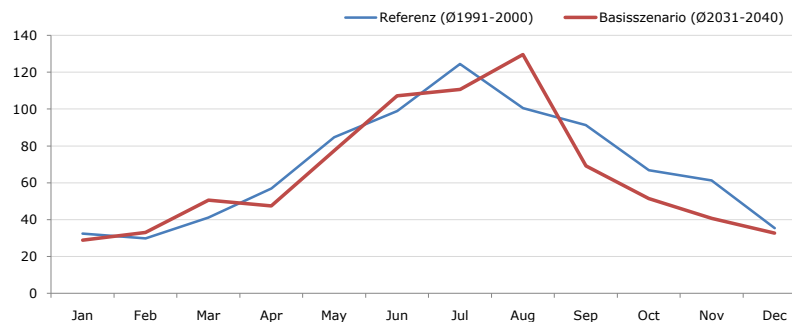
Maximum Temperatur [°C]	Jan	Feb	Mar	Apr	May	Jun	Jul	Aug	Sep	Oct	Nov	Dec	Jahr
Referenz (Ø1991-2000)	+ 12,0	+ 15,8	+ 21,6	+ 24,0	+ 28,0	+ 31,2	+ 32,5	+ 33,8	+ 27,9	+ 25,0	+ 19,5	+ 16,6	+ 24,0
Basisszenario (Ø2031-2040)	+ 13,5	+ 19,1	+ 22,0	+ 25,8	+ 30,7	+ 32,2	+ 37,4	+ 33,6	+ 28,7	+ 26,1	+ 22,9	+ 16,5	+ 25,7

**Minimum Temperatur [°C]**



Minimum Temperatur [°C]	Jan	Feb	Mar	Apr	May	Jun	Jul	Aug	Sep	Oct	Nov	Dec	Jahr
Referenz (Ø1991-2000)	- 18,4	- 22,8	- 12,9	- 8,0	- 10,7	+ 0,8	+ 2,7	+ 2,3	- 0,5	- 6,7	- 14,7	- 18,5	- 8,9
Basisszenario (Ø2031-2040)	- 21,0	- 17,0	- 13,5	- 2,7	+ 0,7	+ 2,8	+ 6,8	+ 4,5	+ 1,9	- 4,9	- 12,4	- 20,5	- 6,2

**Niederschlag [mm]**



Niederschlag [mm]	Jan	Feb	Mar	Apr	May	Jun	Jul	Aug	Sep	Oct	Nov	Dec	Jahr
Referenz (Ø1991-2000)	32,4	29,9	41,1	57,0	84,8	98,9	124,5	100,5	91,3	66,8	61,4	35,3	823,8
Basisszenario (Ø2031-2040)	28,8	33,1	50,5	47,4	77,4	107,2	110,7	129,7	69,2	51,5	40,7	32,7	778,9

Q: Franziska Strauss, Herbert Formayer, Veronika Asamer, Erwin Schmid, 2010; Climate change data for Austria and the period 2008-2040 with one day and km2 resolution.

Ergebnisdarstellung: Dietmar Weinberger und Franz Sinabell, WIFO, www.wifo.ac.at.

Hinweise: Hervorgegangen aus dem Projekt "Werkzeuge für Modelle einer nachhaltigen Wirtschaft", im Rahmen der Programme proVISION und PFEIL10, finanziert vom Bundesministerium für Land- und Forstwirtschaft, Umwelt und Wasserwirtschaft.

Nähere Informationen: www.landnutzung.at

Referenz (Ø1991-2000): Klimabedingungen in der Periode 1991 bis 2000

Basisszenario (Ø2031-2040): Mittlerer Temperaturanstieg und gleichbleibende Niederschlagsverteilung