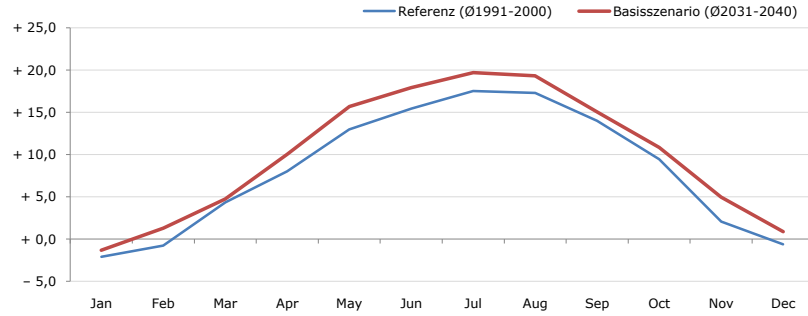


Gemeindename:
 Gemeindegennzahl
 Bezirk
 Bundesland
 Anzahl der Klimacluster

Münzkirchen
 41413
 Schärding
 Oberösterreich
 2

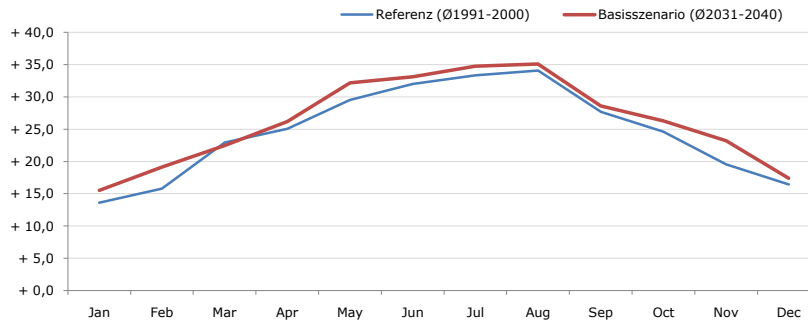


Durchschnittstemperatur [°C]



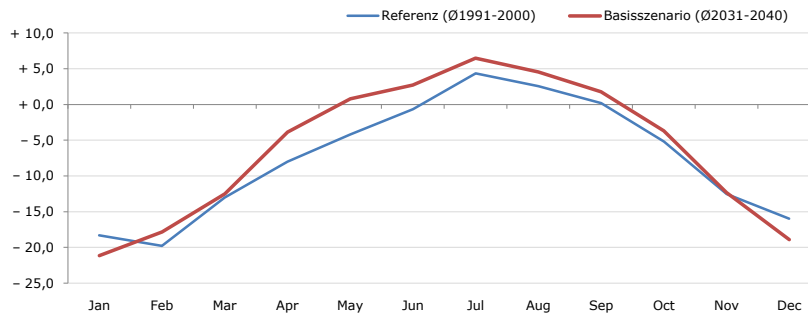
Average temperature [°C]	Jan	Feb	Mar	Apr	May	Jun	Jul	Aug	Sep	Oct	Nov	Dec	Jahr
Referenz (Ø1991-2000)	- 2,1	- 0,8	+ 4,3	+ 8,0	+ 13,0	+ 15,5	+ 17,5	+ 17,3	+ 14,0	+ 9,5	+ 2,1	- 0,6	+ 8,2
Basisszenario (Ø2031-2040)	- 1,3	+ 1,3	+ 4,8	+ 10,1	+ 15,7	+ 17,9	+ 19,7	+ 19,3	+ 15,1	+ 10,9	+ 5,0	+ 0,9	+ 10,0

Maximum Temperatur [°C]



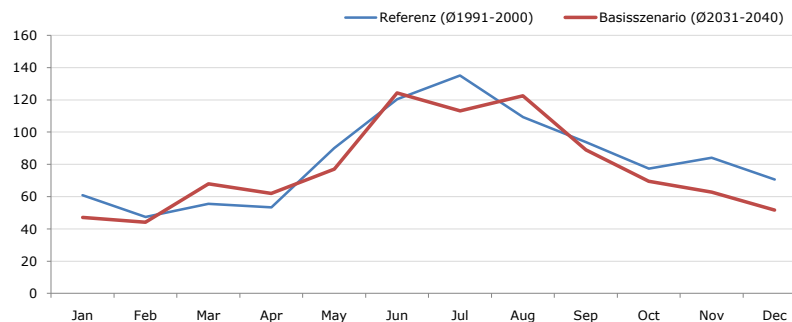
Maximum Temperatur [°C]	Jan	Feb	Mar	Apr	May	Jun	Jul	Aug	Sep	Oct	Nov	Dec	Jahr
Referenz (Ø1991-2000)	+ 13,6	+ 15,8	+ 22,9	+ 25,0	+ 29,5	+ 32,0	+ 33,4	+ 34,1	+ 27,7	+ 24,6	+ 19,6	+ 16,4	+ 24,6
Basisszenario (Ø2031-2040)	+ 15,5	+ 19,2	+ 22,5	+ 26,2	+ 32,2	+ 33,1	+ 34,8	+ 35,1	+ 28,6	+ 26,3	+ 23,2	+ 17,4	+ 26,2

Minimum Temperatur [°C]



Minimum Temperatur [°C]	Jan	Feb	Mar	Apr	May	Jun	Jul	Aug	Sep	Oct	Nov	Dec	Jahr
Referenz (Ø1991-2000)	- 18,3	- 19,8	- 13,0	- 8,0	- 4,2	- 0,6	+ 4,4	+ 2,6	+ 0,2	- 5,2	- 12,6	- 16,0	- 7,5
Basisszenario (Ø2031-2040)	- 21,2	- 17,8	- 12,5	- 3,9	+ 0,8	+ 2,7	+ 6,5	+ 4,6	+ 1,8	- 3,7	- 12,3	- 18,9	- 6,1

Niederschlag [mm]



Niederschlag [mm]	Jan	Feb	Mar	Apr	May	Jun	Jul	Aug	Sep	Oct	Nov	Dec	Jahr
Referenz (Ø1991-2000)	60,8	47,4	55,5	53,3	90,1	120,4	135,1	109,3	93,9	77,3	84,2	70,7	998,0
Basisszenario (Ø2031-2040)	47,0	44,2	68,0	62,0	77,1	124,4	113,2	122,5	89,1	69,5	62,9	51,6	931,3

Q: Franziska Strauss, Herbert Formayer, Veronika Asamer, Erwin Schmid, 2010; Climate change data for Austria and the period 2008-2040 with one day and km2 resolution.

Ergebnisdarstellung: Dietmar Weinberger und Franz Sinabell, WIFO, www.wifo.ac.at.

Hinweise: Hervorgegangen aus dem Projekt "Werkzeuge für Modelle einer nachhaltigen Wirtschaft", im Rahmen der Programme proVISION und PFEIL10, finanziert vom Bundesministerium für Land- und Forstwirtschaft, Umwelt und Wasserwirtschaft.

Nähere Informationen: www.landnutzung.at

Referenz (Ø1991-2000): Klimabedingungen in der Periode 1991 bis 2000

Basisszenario (Ø2031-2040): Mittlerer Temperaturanstieg und gleichbleibende Niederschlagsverteilung