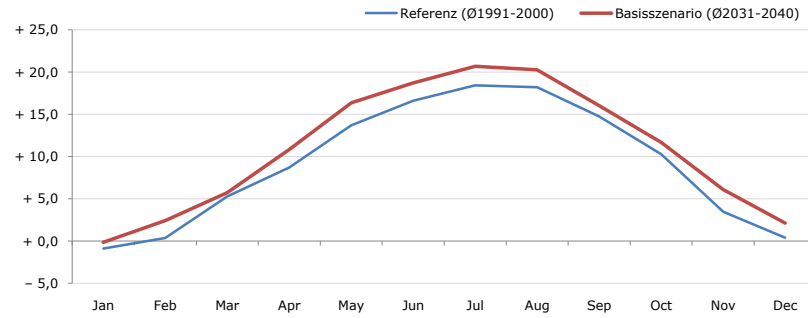


Gemeindename:
 Gemeindegennzahl
 Bezirk
 Bundesland
 Anzahl der Klimacluster

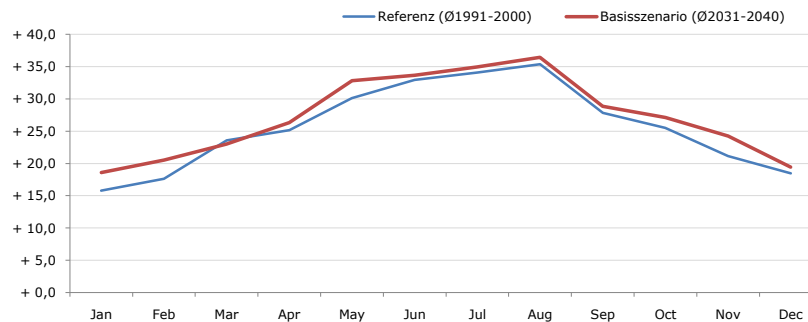
Bad Hall
 41503
 Steyr-Land
 Oberösterreich
 2

Durchschnittstemperatur [°C]



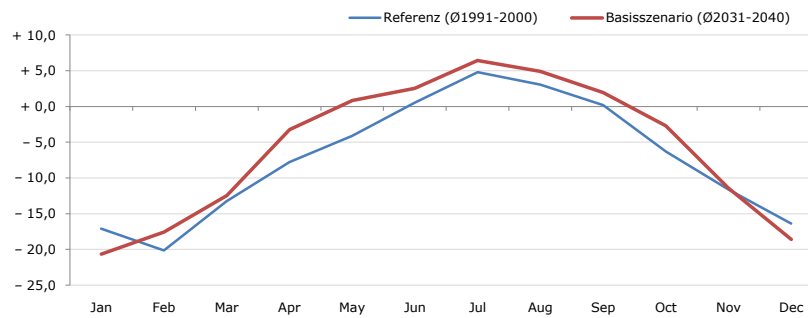
Average temperature [°C]	Jan	Feb	Mar	Apr	May	Jun	Jul	Aug	Sep	Oct	Nov	Dec	Jahr
Referenz (Ø1991-2000)	- 0,9	+ 0,4	+ 5,3	+ 8,7	+ 13,7	+ 16,6	+ 18,4	+ 18,2	+ 14,8	+ 10,3	+ 3,5	+ 0,4	+ 9,2
Basisszenario (Ø2031-2040)	- 0,1	+ 2,4	+ 5,7	+ 10,8	+ 16,4	+ 18,7	+ 20,7	+ 20,3	+ 16,1	+ 11,7	+ 6,1	+ 2,1	+ 11,0

Maximum Temperatur [°C]



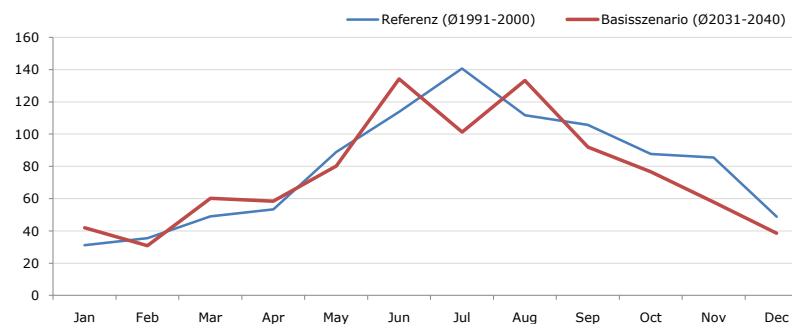
Maximum Temperatur [°C]	Jan	Feb	Mar	Apr	May	Jun	Jul	Aug	Sep	Oct	Nov	Dec	Jahr
Referenz (Ø1991-2000)	+ 15,8	+ 17,6	+ 23,6	+ 25,2	+ 30,1	+ 32,9	+ 34,1	+ 35,4	+ 27,9	+ 25,5	+ 21,2	+ 18,5	+ 25,7
Basisszenario (Ø2031-2040)	+ 18,6	+ 20,5	+ 23,0	+ 26,4	+ 32,9	+ 33,7	+ 35,0	+ 36,5	+ 28,9	+ 27,1	+ 24,2	+ 19,4	+ 27,2

Minimum Temperatur [°C]



Minimum Temperatur [°C]	Jan	Feb	Mar	Apr	May	Jun	Jul	Aug	Sep	Oct	Nov	Dec	Jahr
Referenz (Ø1991-2000)	- 17,1	- 20,2	- 13,3	- 7,8	- 4,1	+ 0,5	+ 4,8	+ 3,1	+ 0,2	- 6,3	- 11,7	- 16,4	- 7,3
Basisszenario (Ø2031-2040)	- 20,7	- 17,6	- 12,5	- 3,3	+ 0,8	+ 2,5	+ 6,5	+ 4,9	+ 2,0	- 2,7	- 11,4	- 18,6	- 5,8

Niederschlag [mm]



Niederschlag [mm]	Jan	Feb	Mar	Apr	May	Jun	Jul	Aug	Sep	Oct	Nov	Dec	Jahr
Referenz (Ø1991-2000)	31,1	35,5	48,9	53,3	88,9	114,0	140,7	111,7	105,8	87,8	85,5	48,8	952,1
Basisszenario (Ø2031-2040)	41,9	30,9	60,2	58,3	80,3	134,2	101,4	133,3	92,0	76,6	57,7	38,5	905,2

Q: Franziska Strauss, Herbert Formayer, Veronika Asamer, Erwin Schmid, 2010; Climate change data for Austria and the period 2008-2040 with one day and km2 resolution.

Ergebnisdarstellung: Dietmar Weinberger und Franz Sinabell, WIFO, www.wifo.ac.at.

Hinweise: Hervorgegangen aus dem Projekt "Werkzeuge für Modelle einer nachhaltigen Wirtschaft", im Rahmen der Programme proVISION und PFEIL10, finanziert vom Bundesministerium für Land- und Forstwirtschaft, Umwelt und Wasserwirtschaft.

Nähere Informationen: www.landnutzung.at

Referenz (Ø1991-2000): Klimabedingungen in der Periode 1991 bis 2000

Basisszenario (Ø2031-2040): Mittlerer Temperaturanstieg und gleichbleibende Niederschlagsverteilung