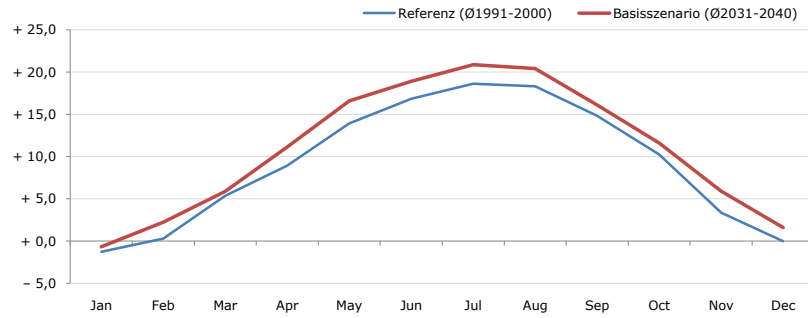


Gemeindename:
 Gemeindegennzahl
 Bezirk
 Bundesland
 Anzahl der Klimacluster

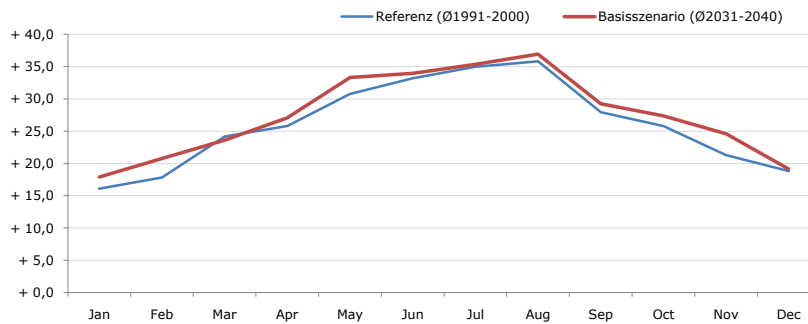
Wolforn
 41521
 Steyr-Land
 Oberösterreich
 2

Durchschnittstemperatur [°C]



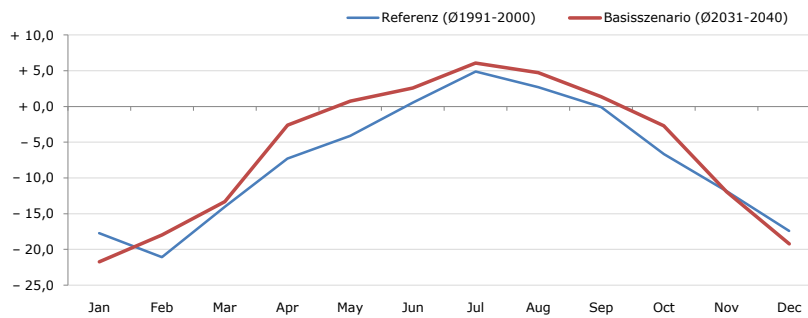
Average temperature [°C]	Jan	Feb	Mar	Apr	May	Jun	Jul	Aug	Sep	Oct	Nov	Dec	Jahr
Referenz (Ø1991-2000)	- 1,2	+ 0,3	+ 5,4	+ 8,9	+ 13,9	+ 16,9	+ 18,6	+ 18,3	+ 14,8	+ 10,2	+ 3,4	+ 0,0	+ 9,2
Basisszenario (Ø2031-2040)	- 0,7	+ 2,3	+ 5,9	+ 11,2	+ 16,6	+ 18,9	+ 20,9	+ 20,4	+ 16,1	+ 11,6	+ 5,9	+ 1,6	+ 10,9

Maximum Temperatur [°C]



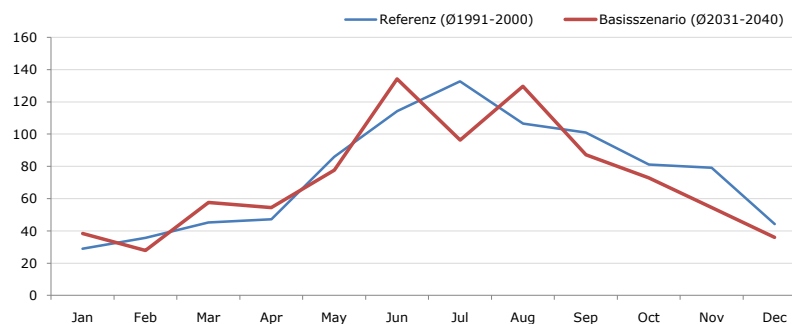
Maximum Temperatur [°C]	Jan	Feb	Mar	Apr	May	Jun	Jul	Aug	Sep	Oct	Nov	Dec	Jahr
Referenz (Ø1991-2000)	+ 16,1	+ 17,8	+ 24,2	+ 25,8	+ 30,8	+ 33,2	+ 35,0	+ 35,8	+ 27,9	+ 25,8	+ 21,3	+ 18,8	+ 26,1
Basisszenario (Ø2031-2040)	+ 17,9	+ 20,8	+ 23,6	+ 27,1	+ 33,3	+ 34,0	+ 35,4	+ 36,9	+ 29,3	+ 27,4	+ 24,6	+ 19,2	+ 27,5

Minimum Temperatur [°C]



Minimum Temperatur [°C]	Jan	Feb	Mar	Apr	May	Jun	Jul	Aug	Sep	Oct	Nov	Dec	Jahr
Referenz (Ø1991-2000)	- 17,7	- 21,1	- 14,0	- 7,3	- 4,1	+ 0,5	+ 4,9	+ 2,7	- 0,1	- 6,7	- 11,8	- 17,4	- 7,6
Basisszenario (Ø2031-2040)	- 21,8	- 18,0	- 13,3	- 2,6	+ 0,7	+ 2,6	+ 6,1	+ 4,7	+ 1,4	- 2,7	- 11,9	- 19,2	- 6,1

Niederschlag [mm]



Niederschlag [mm]	Jan	Feb	Mar	Apr	May	Jun	Jul	Aug	Sep	Oct	Nov	Dec	Jahr
Referenz (Ø1991-2000)	29,0	35,7	45,2	47,2	85,9	114,3	132,8	106,5	100,9	81,2	79,2	44,2	902,0
Basisszenario (Ø2031-2040)	38,3	27,8	57,7	54,5	77,6	134,3	96,3	129,7	87,1	73,0	54,5	36,0	866,9

Q: Franziska Strauss, Herbert Formayer, Veronika Asamer, Erwin Schmid, 2010; Climate change data for Austria and the period 2008-2040 with one day and km2 resolution.

Ergebnisdarstellung: Dietmar Weinberger und Franz Sinabell, WIFO, www.wifo.ac.at.

Hinweise: Hervorgegangen aus dem Projekt "Werkzeuge für Modelle einer nachhaltigen Wirtschaft", im Rahmen der Programme proVISION und PFEIL10, finanziert vom Bundesministerium für Land- und Forstwirtschaft, Umwelt und Wasserwirtschaft.

Nähere Informationen: www.landnutzung.at

Referenz (Ø1991-2000): Klimabedingungen in der Periode 1991 bis 2000

Basisszenario (Ø2031-2040): Mittlerer Temperaturanstieg und gleichbleibende Niederschlagsverteilung