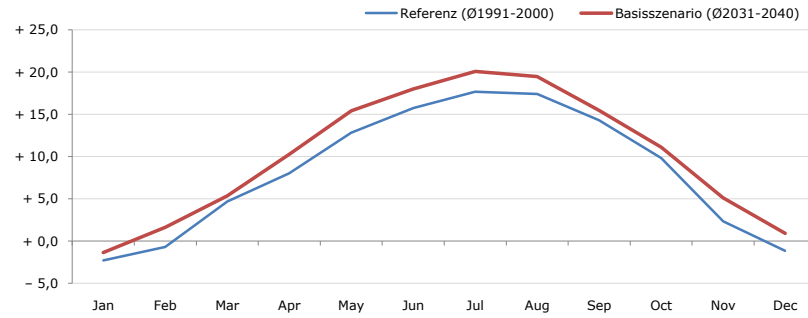


Gemeindename:
Gemeindekennzahl
Bezirk
Bundesland
Anzahl der Klimacluster

Herzogsdorf
41612
Urfahr-Umgebung
Oberösterreich
5

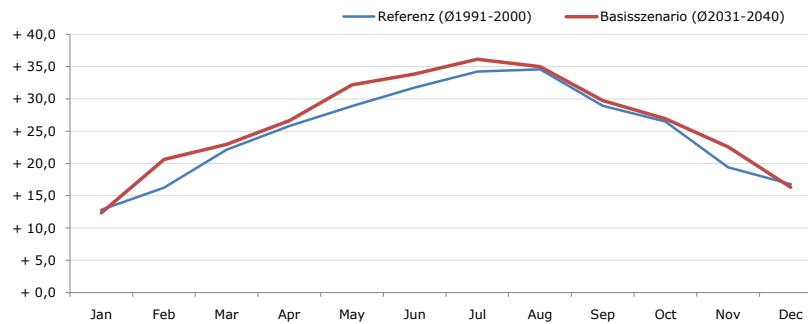


Durchschnittstemperatur [°C]



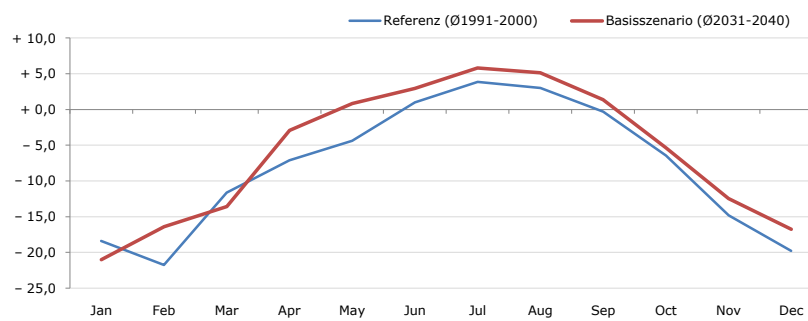
Average temperature [°C]	Jan	Feb	Mar	Apr	May	Jun	Jul	Aug	Sep	Oct	Nov	Dec	Jahr
Referenz (Ø1991-2000)	- 2,3	- 0,7	+ 4,7	+ 8,0	+ 12,8	+ 15,7	+ 17,7	+ 17,4	+ 14,3	+ 9,8	+ 2,4	- 1,1	+ 8,3
Basisszenario (Ø2031-2040)	- 1,3	+ 1,7	+ 5,4	+ 10,3	+ 15,4	+ 18,0	+ 20,1	+ 19,5	+ 15,5	+ 11,1	+ 5,1	+ 0,9	+ 10,2

Maximum Temperatur [°C]



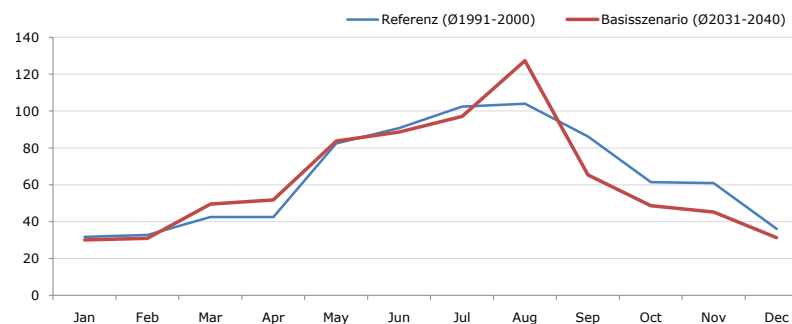
Maximum Temperatur [°C]	Jan	Feb	Mar	Apr	May	Jun	Jul	Aug	Sep	Oct	Nov	Dec	Jahr
Referenz (Ø1991-2000)	+ 12,8	+ 16,3	+ 22,1	+ 25,8	+ 28,9	+ 31,8	+ 34,2	+ 34,6	+ 28,9	+ 26,5	+ 19,4	+ 16,8	+ 24,9
Basisszenario (Ø2031-2040)	+ 12,3	+ 20,6	+ 23,0	+ 26,6	+ 32,2	+ 33,9	+ 36,1	+ 35,0	+ 29,8	+ 26,9	+ 22,6	+ 16,3	+ 26,3

Minimum Temperatur [°C]



Minimum Temperatur [°C]	Jan	Feb	Mar	Apr	May	Jun	Jul	Aug	Sep	Oct	Nov	Dec	Jahr
Referenz (Ø1991-2000)	- 18,4	- 21,8	- 11,6	- 7,1	- 4,4	+ 1,0	+ 3,9	+ 3,0	- 0,3	- 6,4	- 14,8	- 19,8	- 8,0
Basisszenario (Ø2031-2040)	- 21,0	- 16,4	- 13,6	- 2,9	+ 0,8	+ 3,0	+ 5,8	+ 5,1	+ 1,4	- 5,3	- 12,5	- 16,8	- 6,0

Niederschlag [mm]



Niederschlag [mm]	Jan	Feb	Mar	Apr	May	Jun	Jul	Aug	Sep	Oct	Nov	Dec	Jahr
Referenz (Ø1991-2000)	31,8	32,7	42,5	42,6	82,5	90,8	102,4	103,9	86,2	61,4	60,9	36,1	773,8
Basisszenario (Ø2031-2040)	30,1	31,0	49,6	51,8	83,8	88,6	97,2	127,3	65,4	48,7	45,3	31,4	750,1

Q: Franziska Strauss, Herbert Formayer, Veronika Asamer, Erwin Schmid, 2010; Climate change data for Austria and the period 2008-2040 with one day and km2 resolution.

Ergebnisdarstellung: Dietmar Weinberger und Franz Sinabell, WIFO, www.wifo.ac.at.

Hinweise: Hervorgegangen aus dem Projekt "Werkzeuge für Modelle einer nachhaltigen Wirtschaft", im Rahmen der Programme proVISION und PFEIL10, finanziert vom Bundesministerium für Land- und Forstwirtschaft, Umwelt und Wasserwirtschaft.

Nähere Informationen: www.landnutzung.at

Referenz (Ø1991-2000): Klimabedingungen in der Periode 1991 bis 2000

Basisszenario (Ø2031-2040): Mittlerer Temperaturanstieg und gleichbleibende Niederschlagsverteilung