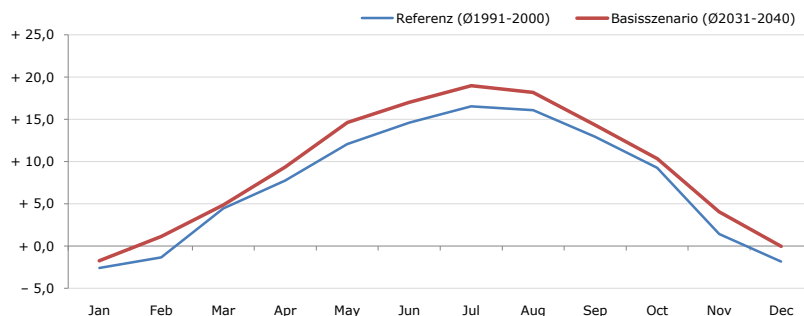


Gemeindename:
Gemeindekennzahl
Bezirk
Bundesland
Anzahl der Klimacluster

Oberneukirchen
41615
Urfahr-Umgebung
Oberösterreich
4

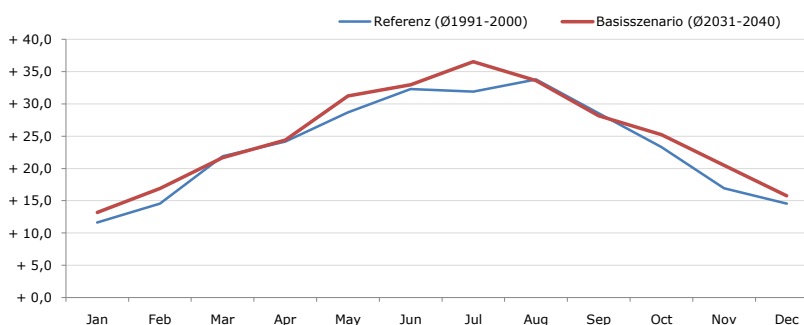


Durchschnittstemperatur [°C]



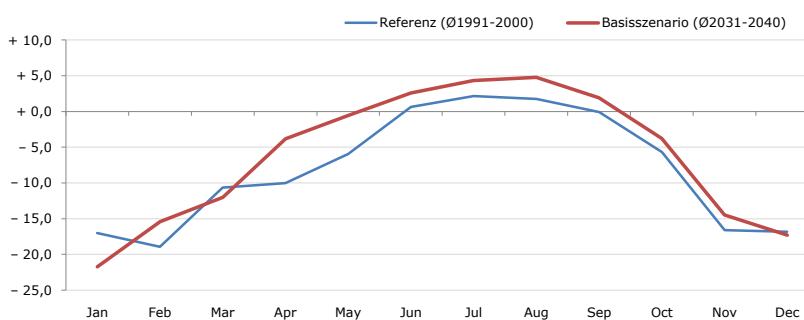
| Average temperature [°C] | Jan | Feb | Mar | Apr | May | Jun | Jul | Aug | Sep | Oct | Nov | Dec | Jahr |
|----------------------------|-------|-------|-------|-------|--------|--------|--------|--------|--------|--------|-------|-------|-------|
| Referenz (Ø1991-2000) | - 2,6 | - 1,3 | + 4,5 | + 7,8 | + 12,1 | + 14,6 | + 16,6 | + 16,1 | + 13,0 | + 9,3 | + 1,4 | - 1,8 | + 7,5 |
| Basisszenario (Ø2031-2040) | - 1,7 | + 1,1 | + 4,9 | + 9,4 | + 14,7 | + 17,0 | + 19,0 | + 18,2 | + 14,3 | + 10,4 | + 4,1 | - 0,0 | + 9,3 |

Maximum Temperatur [°C]



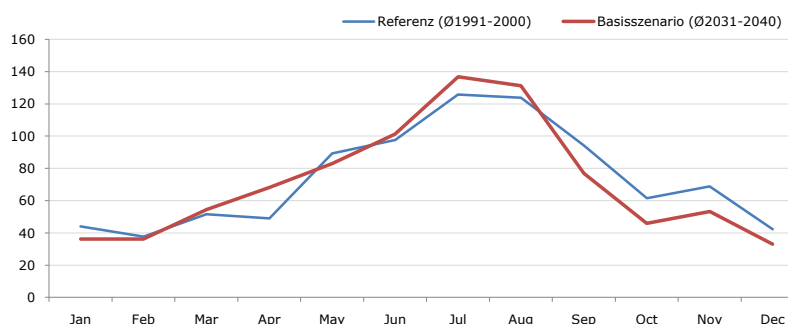
| Maximum Temperatur [°C] | Jan | Feb | Mar | Apr | May | Jun | Jul | Aug | Sep | Oct | Nov | Dec | Jahr |
|----------------------------|--------|--------|--------|--------|--------|--------|--------|--------|--------|--------|--------|--------|--------|
| Referenz (Ø1991-2000) | + 11,6 | + 14,5 | + 21,9 | + 24,2 | + 28,7 | + 32,3 | + 31,9 | + 33,8 | + 28,5 | + 23,3 | + 16,9 | + 14,5 | + 23,6 |
| Basisszenario (Ø2031-2040) | + 13,2 | + 16,9 | + 21,7 | + 24,4 | + 31,2 | + 33,0 | + 36,5 | + 33,6 | + 28,2 | + 25,3 | + 20,5 | + 15,8 | + 25,1 |

Minimum Temperatur [°C]



| Minimum Temperatur [°C] | Jan | Feb | Mar | Apr | May | Jun | Jul | Aug | Sep | Oct | Nov | Dec | Jahr |
|----------------------------|--------|--------|--------|--------|-------|-------|-------|-------|-------|-------|--------|--------|-------|
| Referenz (Ø1991-2000) | - 17,0 | - 18,9 | - 10,6 | - 10,0 | - 6,0 | + 0,6 | + 2,2 | + 1,8 | - 0,1 | - 5,7 | - 16,6 | - 16,8 | - 8,0 |
| Basisszenario (Ø2031-2040) | - 21,8 | - 15,4 | - 12,0 | - 3,8 | - 0,6 | + 2,6 | + 4,3 | + 4,8 | + 1,9 | - 3,8 | - 14,5 | - 17,3 | - 6,3 |

Niederschlag [mm]



| Niederschlag [mm] | Jan | Feb | Mar | Apr | May | Jun | Jul | Aug | Sep | Oct | Nov | Dec | Jahr |
|----------------------------|------|------|------|------|------|-------|-------|-------|------|------|------|------|-------|
| Referenz (Ø1991-2000) | 43,9 | 37,7 | 51,5 | 49,0 | 89,2 | 97,6 | 125,7 | 123,7 | 94,1 | 61,5 | 68,8 | 42,2 | 885,1 |
| Basisszenario (Ø2031-2040) | 36,3 | 36,1 | 54,5 | 68,1 | 83,1 | 101,4 | 136,7 | 131,3 | 76,9 | 46,0 | 53,4 | 33,1 | 856,8 |

Q: Franziska Strauss, Herbert Formayer, Veronika Asamer, Erwin Schmid, 2010; Climate change data for Austria and the period 2008-2040 with one day and km2 resolution.

Ergebnisdarstellung: Dietmar Weinberger und Franz Sinabell, WIFO, www.wifo.ac.at.

Hinweise: Hervorgegangen aus dem Projekt "Werkzeuge für Modelle einer nachhaltigen Wirtschaft", im Rahmen der Programme proVISION und PFEIL10, finanziert vom Bundesministerium für Land- und Forstwirtschaft, Umwelt und Wasserwirtschaft.

Nähere Informationen: www.landnutzung.at

Referenz (Ø1991-2000): Klimabedingungen in der Periode 1991 bis 2000

Basisszenario (Ø2031-2040): Mittlerer Temperaturanstieg und gleichbleibende Niederschlagsverteilung