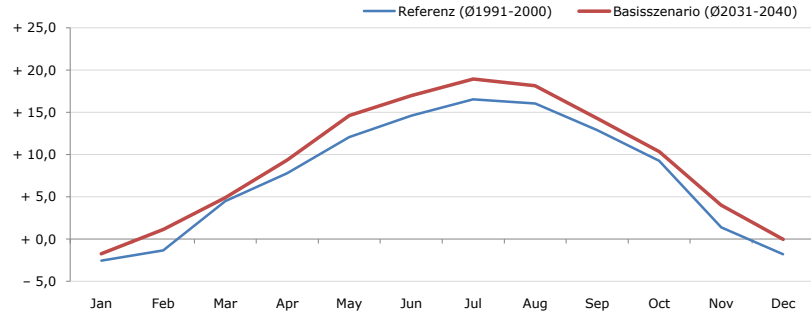


Gemeindenname:
 Gemeindegennzahl
 Bezirk
 Bundesland
 Anzahl der Klimacluster

Sonnberg im Mühlkreis
 41623
 Urfahr-Umgebung
 Oberösterreich
 2

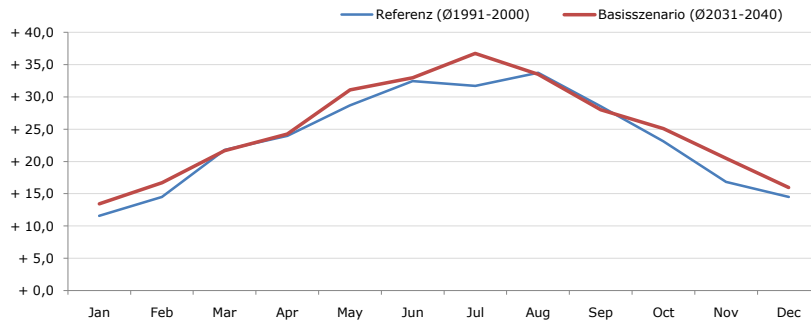


Durchschnittstemperatur [°C]



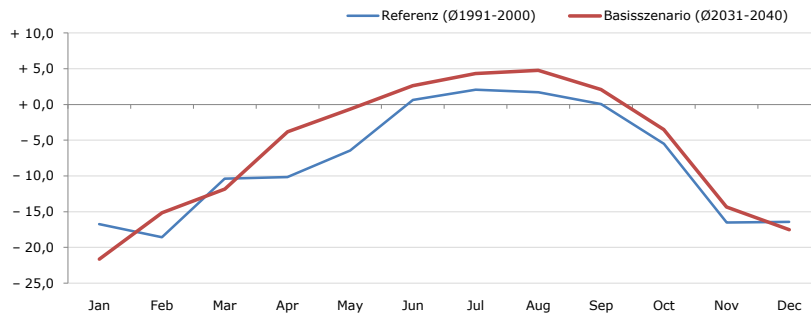
Average temperature [°C]	Jan	Feb	Mar	Apr	May	Jun	Jul	Aug	Sep	Oct	Nov	Dec	Jahr
Referenz (Ø1991-2000)	- 2,5	- 1,3	+ 4,5	+ 7,8	+ 12,1	+ 14,6	+ 16,5	+ 16,1	+ 12,9	+ 9,3	+ 1,4	- 1,8	+ 7,5
Basisszenario (Ø2031-2040)	- 1,7	+ 1,2	+ 4,9	+ 9,4	+ 14,6	+ 17,0	+ 18,9	+ 18,2	+ 14,3	+ 10,4	+ 4,0	- 0,0	+ 9,3

Maximum Temperatur [°C]



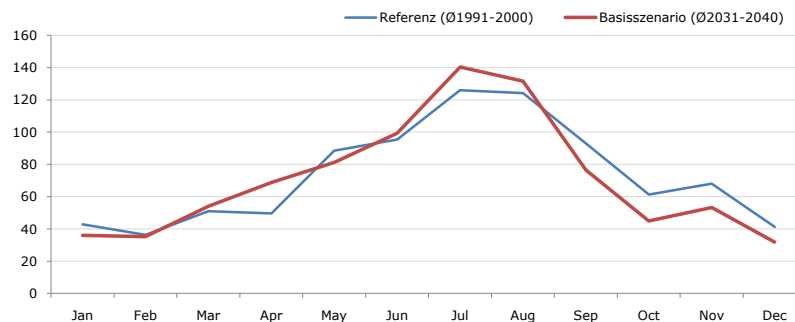
Maximum Temperatur [°C]	Jan	Feb	Mar	Apr	May	Jun	Jul	Aug	Sep	Oct	Nov	Dec	Jahr
Referenz (Ø1991-2000)	+ 11,6	+ 14,5	+ 21,8	+ 24,0	+ 28,7	+ 32,4	+ 31,7	+ 33,8	+ 28,5	+ 23,1	+ 16,8	+ 14,5	+ 23,5
Basisszenario (Ø2031-2040)	+ 13,4	+ 16,7	+ 21,6	+ 24,3	+ 31,1	+ 33,0	+ 36,8	+ 33,5	+ 28,0	+ 25,1	+ 20,5	+ 16,0	+ 25,1

Minimum Temperatur [°C]



Minimum Temperatur [°C]	Jan	Feb	Mar	Apr	May	Jun	Jul	Aug	Sep	Oct	Nov	Dec	Jahr
Referenz (Ø1991-2000)	- 16,8	- 18,6	- 10,4	- 10,2	- 6,5	+ 0,6	+ 2,1	+ 1,7	+ 0,1	- 5,5	- 16,5	- 16,5	- 8,0
Basisszenario (Ø2031-2040)	- 21,7	- 15,2	- 11,9	- 3,8	- 0,6	+ 2,6	+ 4,4	+ 4,8	+ 2,1	- 3,5	- 14,4	- 17,5	- 6,2

Niederschlag [mm]



Niederschlag [mm]	Jan	Feb	Mar	Apr	May	Jun	Jul	Aug	Sep	Oct	Nov	Dec	Jahr
Referenz (Ø1991-2000)	42,8	36,4	50,9	49,6	88,4	95,4	126,0	124,2	93,1	61,2	68,0	41,3	877,3
Basisszenario (Ø2031-2040)	36,1	35,2	54,1	68,7	81,2	99,3	140,4	131,7	76,5	44,9	53,2	31,8	853,2

Q: Franziska Strauss, Herbert Formayer, Veronika Asamer, Erwin Schmid, 2010; Climate change data for Austria and the period 2008-2040 with one day and km2 resolution.

Ergebnisdarstellung: Dietmar Weinberger und Franz Sinabell, WIFO, www.wifo.ac.at.

Hinweise: Hervorgegangen aus dem Projekt "Werkzeuge für Modelle einer nachhaltigen Wirtschaft", im Rahmen der Programme proVISION und PFEIL10, finanziert vom Bundesministerium für Land- und Forstwirtschaft, Umwelt und Wasserwirtschaft.

Nähere Informationen: www.landnutzung.at

Referenz (Ø1991-2000): Klimabedingungen in der Periode 1991 bis 2000

Basisszenario (Ø2031-2040): Mittlerer Temperaturanstieg und gleichbleibende Niederschlagsverteilung