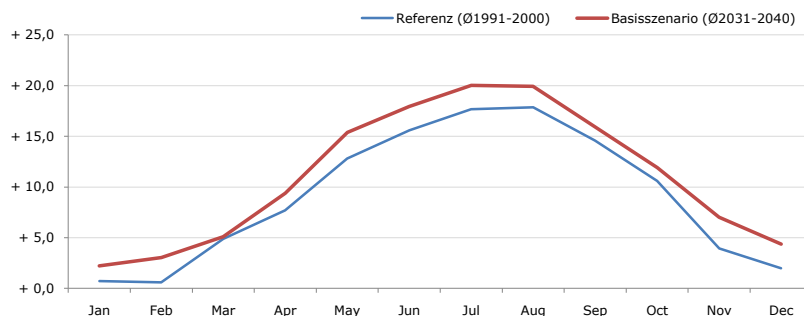


Gemeindename:
 Gemeindegennzahl
 Bezirk
 Bundesland
 Anzahl der Klimacluster

Desselbrunn
 41707
 Vöcklabruck
 Oberösterreich
 1

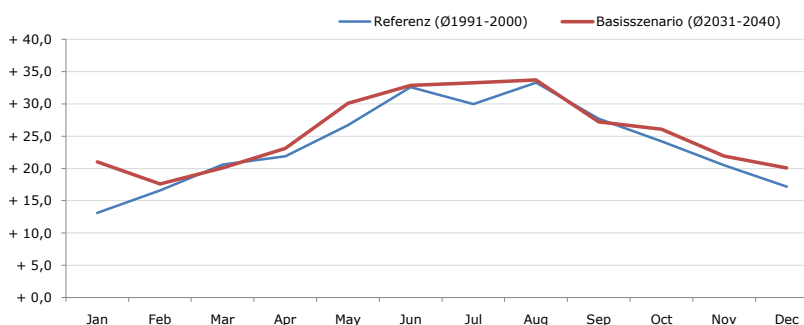


Durchschnittstemperatur [°C]



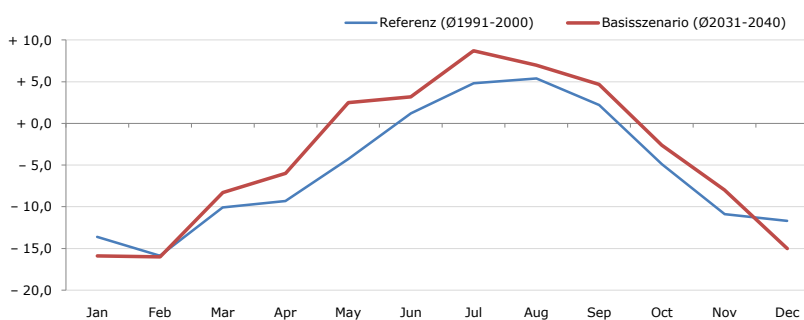
| Average temperature [°C] | Jan | Feb | Mar | Apr | May | Jun | Jul | Aug | Sep | Oct | Nov | Dec | Jahr |
|----------------------------|-------|-------|-------|-------|--------|--------|--------|--------|--------|--------|-------|-------|--------|
| Referenz (Ø1991-2000) | + 0,7 | + 0,6 | + 4,9 | + 7,7 | + 12,8 | + 15,6 | + 17,7 | + 17,8 | + 14,6 | + 10,6 | + 3,9 | + 2,0 | + 9,1 |
| Basisszenario (Ø2031-2040) | + 2,2 | + 3,1 | + 5,1 | + 9,4 | + 15,4 | + 17,9 | + 20,0 | + 19,9 | + 15,9 | + 11,9 | + 7,0 | + 4,4 | + 11,1 |

Maximum Temperatur [°C]



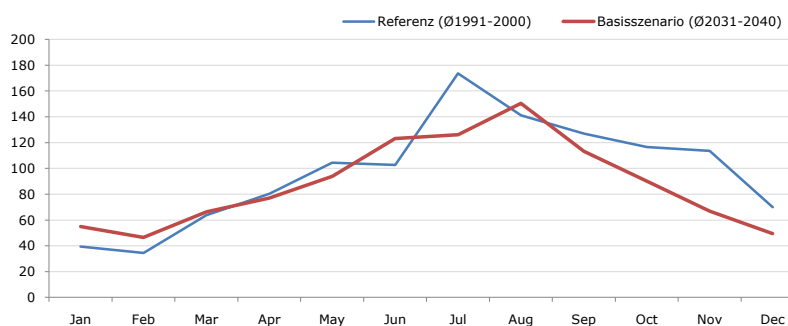
| Maximum Temperatur [°C] | Jan | Feb | Mar | Apr | May | Jun | Jul | Aug | Sep | Oct | Nov | Dec | Jahr |
|----------------------------|--------|--------|--------|--------|--------|--------|--------|--------|--------|--------|--------|--------|--------|
| Referenz (Ø1991-2000) | + 13,1 | + 16,6 | + 20,6 | + 21,9 | + 26,7 | + 32,6 | + 30,0 | + 33,3 | + 27,7 | + 24,2 | + 20,5 | + 17,2 | + 23,7 |
| Basisszenario (Ø2031-2040) | + 21,0 | + 17,6 | + 20,1 | + 23,1 | + 30,1 | + 32,9 | + 33,3 | + 33,7 | + 27,2 | + 26,1 | + 21,9 | + 20,1 | + 25,6 |

Minimum Temperatur [°C]



| Minimum Temperatur [°C] | Jan | Feb | Mar | Apr | May | Jun | Jul | Aug | Sep | Oct | Nov | Dec | Jahr |
|----------------------------|--------|--------|--------|-------|-------|-------|-------|-------|-------|-------|--------|--------|-------|
| Referenz (Ø1991-2000) | - 13,6 | - 15,9 | - 10,1 | - 9,3 | - 4,3 | + 1,2 | + 4,8 | + 5,4 | + 2,2 | - 4,9 | - 10,9 | - 11,7 | - 5,5 |
| Basisszenario (Ø2031-2040) | - 15,9 | - 16,0 | - 8,3 | - 6,0 | + 2,5 | + 3,2 | + 8,7 | + 7,0 | + 4,7 | - 2,6 | - 8,0 | - 15,0 | - 3,7 |

Niederschlag [mm]



| Niederschlag [mm] | Jan | Feb | Mar | Apr | May | Jun | Jul | Aug | Sep | Oct | Nov | Dec | Jahr |
|----------------------------|------|------|------|------|-------|-------|-------|-------|-------|-------|-------|------|--------|
| Referenz (Ø1991-2000) | 39,5 | 34,4 | 63,7 | 80,4 | 104,5 | 102,8 | 173,5 | 141,0 | 126,9 | 116,5 | 113,5 | 70,0 | 1166,6 |
| Basisszenario (Ø2031-2040) | 54,9 | 46,5 | 66,2 | 77,0 | 93,8 | 123,2 | 126,2 | 150,5 | 113,3 | 90,2 | 66,8 | 49,5 | 1058,2 |

Q: Franziska Strauss, Herbert Formayer, Veronika Asamer, Erwin Schmid, 2010; Climate change data for Austria and the period 2008-2040 with one day and km2 resolution.

Ergebnisdarstellung: Dietmar Weinberger und Franz Sinabell, WIFO, www.wifo.ac.at.

Hinweise: Hervorgegangen aus dem Projekt "Werkzeuge für Modelle einer nachhaltigen Wirtschaft", im Rahmen der Programme proVISION und PFEIL10, finanziert vom Bundesministerium für Land- und Forstwirtschaft, Umwelt und Wasserwirtschaft.

Nähere Informationen: www.landnutzung.at

Referenz (Ø1991-2000): Klimabedingungen in der Periode 1991 bis 2000

Basisszenario (Ø2031-2040): Mittlerer Temperaturanstieg und gleichbleibende Niederschlagsverteilung