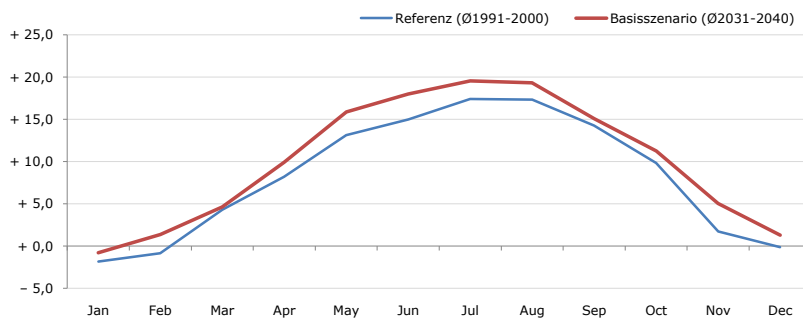


**Gemeindename:**  
41711  
Bezirk  
Bundesland  
Anzahl der Klimacluster

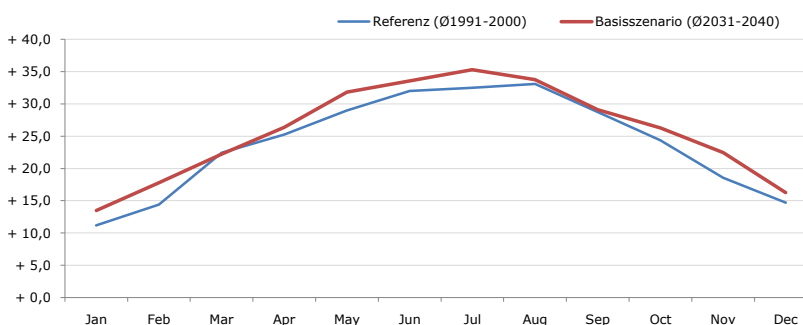
**Gampern**  
41711  
Vöcklabruck  
Oberösterreich  
2

**Durchschnittstemperatur [°C]**



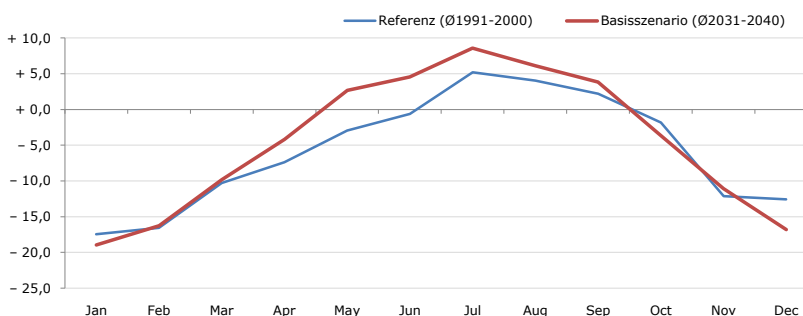
Average temperature [°C]	Jan	Feb	Mar	Apr	May	Jun	Jul	Aug	Sep	Oct	Nov	Dec	Jahr
Referenz (Ø1991-2000)	- 1,8	- 0,8	+ 4,3	+ 8,2	+ 13,1	+ 15,0	+ 17,4	+ 17,4	+ 14,3	+ 9,9	+ 1,7	- 0,1	<b>+ 8,3</b>
Basisszenario (Ø2031-2040)	- 0,8	+ 1,4	+ 4,6	+ 9,9	+ 15,9	+ 18,0	+ 19,6	+ 19,3	+ 15,1	+ 11,2	+ 5,0	+ 1,3	<b>+ 10,1</b>

**Maximum Temperatur [°C]**



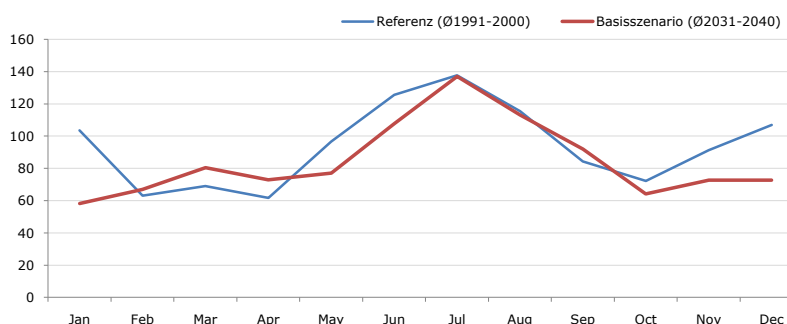
Maximum Temperatur [°C]	Jan	Feb	Mar	Apr	May	Jun	Jul	Aug	Sep	Oct	Nov	Dec	Jahr
Referenz (Ø1991-2000)	+ 11,2	+ 14,4	+ 22,4	+ 25,3	+ 29,0	+ 32,0	+ 32,5	+ 33,1	+ 28,8	+ 24,4	+ 18,6	+ 14,7	<b>+ 23,9</b>
Basisszenario (Ø2031-2040)	+ 13,5	+ 17,8	+ 22,2	+ 26,4	+ 31,8	+ 33,6	+ 35,3	+ 33,8	+ 29,1	+ 26,3	+ 22,5	+ 16,3	<b>+ 25,8</b>

**Minimum Temperatur [°C]**



Minimum Temperatur [°C]	Jan	Feb	Mar	Apr	May	Jun	Jul	Aug	Sep	Oct	Nov	Dec	Jahr
Referenz (Ø1991-2000)	- 17,4	- 16,6	- 10,3	- 7,4	- 3,0	- 0,6	+ 5,2	+ 4,1	+ 2,2	- 1,8	- 12,2	- 12,6	<b>- 5,8</b>
Basisszenario (Ø2031-2040)	- 19,0	- 16,3	- 9,8	- 4,2	+ 2,7	+ 4,5	+ 8,6	+ 6,1	+ 3,8	- 3,7	- 11,1	- 16,8	<b>- 4,5</b>

**Niederschlag [mm]**



Niederschlag [mm]	Jan	Feb	Mar	Apr	May	Jun	Jul	Aug	Sep	Oct	Nov	Dec	Jahr
Referenz (Ø1991-2000)	103,6	63,2	69,1	61,8	96,6	125,6	137,8	115,4	84,4	72,2	91,3	107,0	<b>1127,9</b>
Basisszenario (Ø2031-2040)	58,2	67,0	80,4	72,9	77,0	107,7	137,1	113,3	91,9	64,2	72,7	72,8	<b>1014,9</b>

Q: Franziska Strauss, Herbert Formayer, Veronika Asamer, Erwin Schmid, 2010; Climate change data for Austria and the period 2008-2040 with one day and km2 resolution.

Ergebnisdarstellung: Dietmar Weinberger und Franz Sinabell, WIFO, www.wifo.ac.at.

Hinweise: Hervorgegangen aus dem Projekt "Werkzeuge für Modelle einer nachhaltigen Wirtschaft", im Rahmen der Programme proVISION und PFEIL10, finanziert vom Bundesministerium für Land- und Forstwirtschaft, Umwelt und Wasserwirtschaft.

Nähere Informationen: www.landnutzung.at

Referenz (Ø1991-2000): Klimabedingungen in der Periode 1991 bis 2000

Basisszenario (Ø2031-2040): Mittlerer Temperaturanstieg und gleichbleibende Niederschlagsverteilung