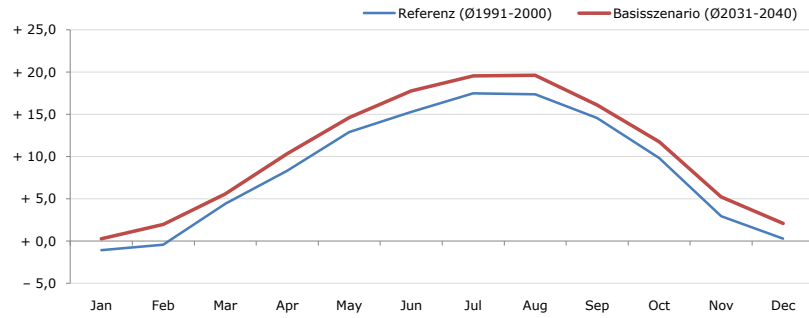


**Gemeindenname:**  
 Gemeindegennzahl  
 Bezirk  
 Bundesland  
 Anzahl der Klimacluster

**Innerschwand am Mondsee**  
 41712  
 Vöcklabruck  
 Oberösterreich  
 4

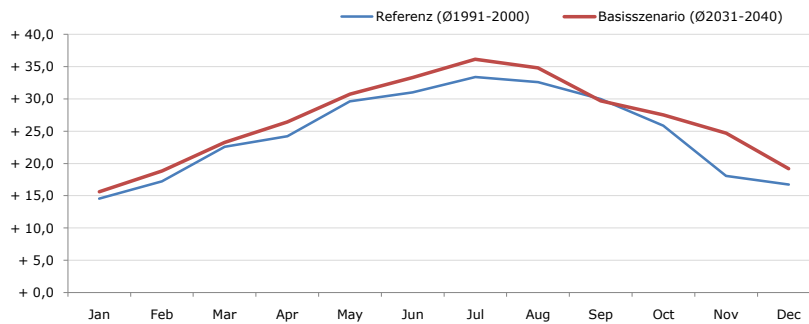


**Durchschnittstemperatur [°C]**



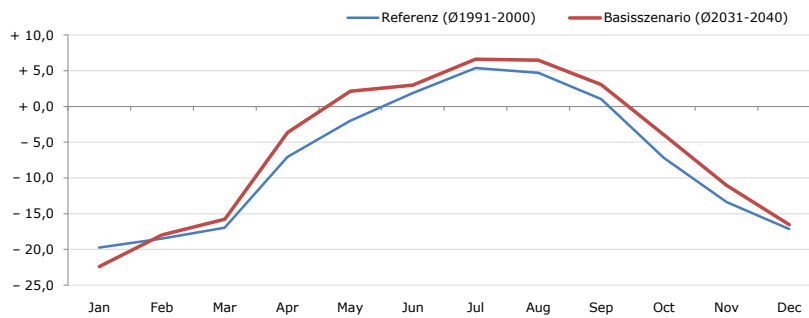
| Average temperature [°C]   | Jan   | Feb   | Mar   | Apr    | May    | Jun    | Jul    | Aug    | Sep    | Oct    | Nov   | Dec   | Jahr   |
|----------------------------|-------|-------|-------|--------|--------|--------|--------|--------|--------|--------|-------|-------|--------|
| Referenz (Ø1991-2000)      | - 1,1 | - 0,4 | + 4,4 | + 8,3  | + 12,9 | + 15,3 | + 17,5 | + 17,4 | + 14,6 | + 9,8  | + 3,0 | + 0,3 | + 8,6  |
| Basisszenario (Ø2031-2040) | + 0,3 | + 2,0 | + 5,6 | + 10,4 | + 14,6 | + 17,8 | + 19,6 | + 19,6 | + 16,1 | + 11,7 | + 5,3 | + 2,1 | + 10,5 |

**Maximum Temperatur [°C]**



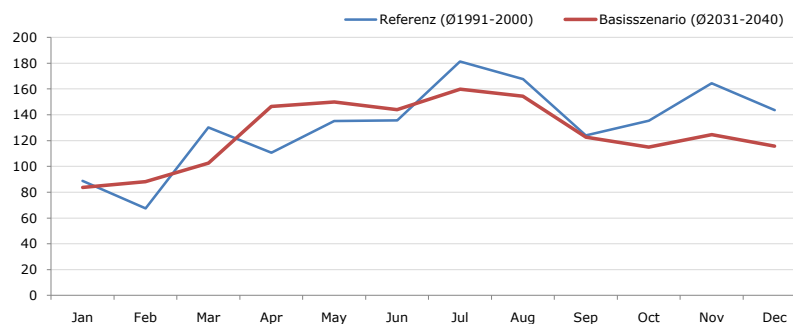
| Maximum Temperatur [°C]    | Jan    | Feb    | Mar    | Apr    | May    | Jun    | Jul    | Aug    | Sep    | Oct    | Nov    | Dec    | Jahr   |
|----------------------------|--------|--------|--------|--------|--------|--------|--------|--------|--------|--------|--------|--------|--------|
| Referenz (Ø1991-2000)      | + 14,5 | + 17,2 | + 22,6 | + 24,2 | + 29,6 | + 31,0 | + 33,4 | + 32,6 | + 30,0 | + 25,8 | + 18,1 | + 16,7 | + 24,7 |
| Basisszenario (Ø2031-2040) | + 15,6 | + 18,8 | + 23,2 | + 26,4 | + 30,8 | + 33,3 | + 36,2 | + 34,8 | + 29,7 | + 27,5 | + 24,7 | + 19,2 | + 26,7 |

**Minimum Temperatur [°C]**



| Minimum Temperatur [°C]    | Jan    | Feb    | Mar    | Apr   | May   | Jun   | Jul   | Aug   | Sep   | Oct   | Nov    | Dec    | Jahr  |
|----------------------------|--------|--------|--------|-------|-------|-------|-------|-------|-------|-------|--------|--------|-------|
| Referenz (Ø1991-2000)      | - 19,7 | - 18,5 | - 17,0 | - 7,1 | - 2,0 | + 1,9 | + 5,4 | + 4,7 | + 1,1 | - 7,2 | - 13,4 | - 17,1 | - 7,4 |
| Basisszenario (Ø2031-2040) | - 22,4 | - 18,0 | - 15,8 | - 3,6 | + 2,1 | + 3,0 | + 6,6 | + 6,5 | + 3,1 | - 4,0 | - 11,0 | - 16,5 | - 5,8 |

**Niederschlag [mm]**



| Niederschlag [mm]          | Jan  | Feb  | Mar   | Apr   | May   | Jun   | Jul   | Aug   | Sep   | Oct   | Nov   | Dec   | Jahr   |
|----------------------------|------|------|-------|-------|-------|-------|-------|-------|-------|-------|-------|-------|--------|
| Referenz (Ø1991-2000)      | 88,7 | 67,4 | 130,3 | 110,7 | 135,3 | 135,5 | 181,4 | 167,6 | 123,9 | 135,5 | 164,5 | 143,7 | 1584,6 |
| Basisszenario (Ø2031-2040) | 83,8 | 88,3 | 102,6 | 146,5 | 150,0 | 143,9 | 159,9 | 154,3 | 122,6 | 114,9 | 124,7 | 115,8 | 1507,2 |

Q: Franziska Strauss, Herbert Formayer, Veronika Asamer, Erwin Schmid, 2010; Climate change data for Austria and the period 2008-2040 with one day and km2 resolution.

Ergebnisdarstellung: Dietmar Weinberger und Franz Sinabell, WIFO, www.wifo.ac.at.

Hinweise: Hervorgegangen aus dem Projekt "Werkzeuge für Modelle einer nachhaltigen Wirtschaft", im Rahmen der Programme proVISION und PFEIL10, finanziert vom Bundesministerium für Land- und Forstwirtschaft, Umwelt und Wasserwirtschaft.

Nähere Informationen: www.landnutzung.at

Referenz (Ø1991-2000): Klimabedingungen in der Periode 1991 bis 2000

Basisszenario (Ø2031-2040): Mittlerer Temperaturanstieg und gleichbleibende Niederschlagsverteilung