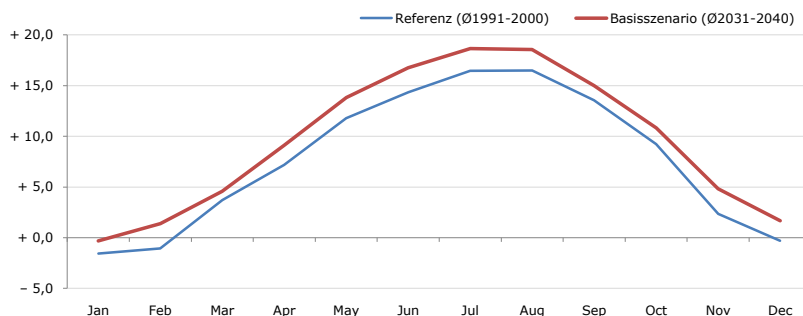


Gemeindename:
 Gemeindegennzahl
 Bezirk
 Bundesland
 Anzahl der Klimacluster

Oberwang
 41721
 Vöcklabruck
 Oberösterreich
 4

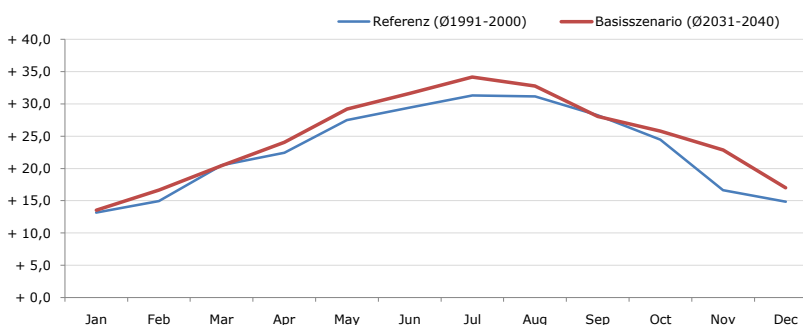


Durchschnittstemperatur [°C]



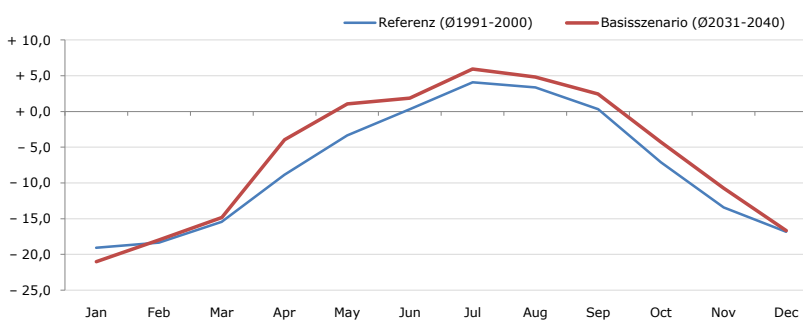
Average temperature [°C]	Jan	Feb	Mar	Apr	May	Jun	Jul	Aug	Sep	Oct	Nov	Dec	Jahr
Referenz (Ø1991-2000)	-1,6	-1,0	+3,7	+7,2	+11,8	+14,3	+16,5	+16,5	+13,5	+9,2	+2,4	-0,3	+7,7
Basisszenario (Ø2031-2040)	-0,3	+1,4	+4,6	+9,1	+13,8	+16,8	+18,7	+18,6	+15,0	+10,8	+4,8	+1,7	+9,6

Maximum Temperatur [°C]



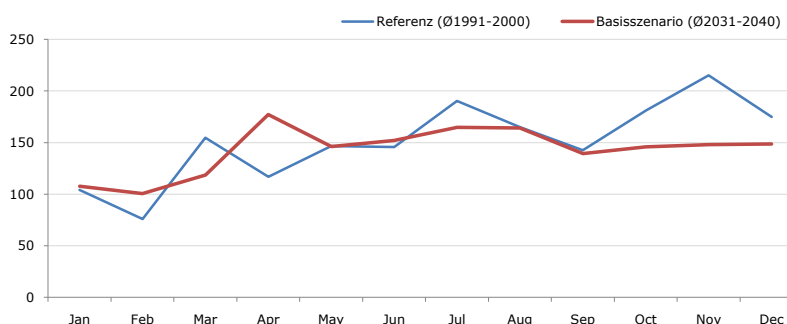
Maximum Temperatur [°C]	Jan	Feb	Mar	Apr	May	Jun	Jul	Aug	Sep	Oct	Nov	Dec	Jahr
Referenz (Ø1991-2000)	+13,2	+15,0	+20,5	+22,5	+27,5	+29,4	+31,3	+31,2	+28,3	+24,5	+16,6	+14,9	+22,9
Basisszenario (Ø2031-2040)	+13,5	+16,7	+20,4	+24,1	+29,2	+31,7	+34,2	+32,8	+28,1	+25,8	+22,9	+17,0	+24,7

Minimum Temperatur [°C]



Minimum Temperatur [°C]	Jan	Feb	Mar	Apr	May	Jun	Jul	Aug	Sep	Oct	Nov	Dec	Jahr
Referenz (Ø1991-2000)	-19,1	-18,4	-15,5	-8,9	-3,4	+0,3	+4,1	+3,4	+0,3	-7,1	-13,4	-16,8	-7,8
Basisszenario (Ø2031-2040)	-21,0	-18,0	-14,9	-4,0	+1,1	+1,9	+5,9	+4,8	+2,5	-4,3	-10,7	-16,7	-6,1

Niederschlag [mm]



Niederschlag [mm]	Jan	Feb	Mar	Apr	May	Jun	Jul	Aug	Sep	Oct	Nov	Dec	Jahr
Referenz (Ø1991-2000)	104,1	75,9	154,6	116,9	146,6	145,7	190,2	164,9	142,6	181,1	215,3	174,9	1812,7
Basisszenario (Ø2031-2040)	107,7	100,7	118,6	177,1	146,2	152,1	164,7	164,0	139,2	145,9	147,9	148,6	1712,8

Q: Franziska Strauss, Herbert Formayer, Veronika Asamer, Erwin Schmid, 2010; Climate change data for Austria and the period 2008-2040 with one day and km2 resolution.
 Ergebnisdarstellung: Dietmar Weinberger und Franz Sinabell, WIFO, www.wifo.ac.at.
 Hinweise: Hervorgegangen aus dem Projekt "Werkzeuge für Modelle einer nachhaltigen Wirtschaft", im Rahmen der Programme proVISION und PFEIL10, finanziert vom Bundesministerium für Land- und Forstwirtschaft, Umwelt und Wasserwirtschaft.
 Nähere Informationen: www.landnutzung.at
 Referenz (Ø1991-2000): Klimabedingungen in der Periode 1991 bis 2000
 Basisszenario (Ø2031-2040): Mittlerer Temperaturanstieg und gleichbleibende Niederschlagsverteilung