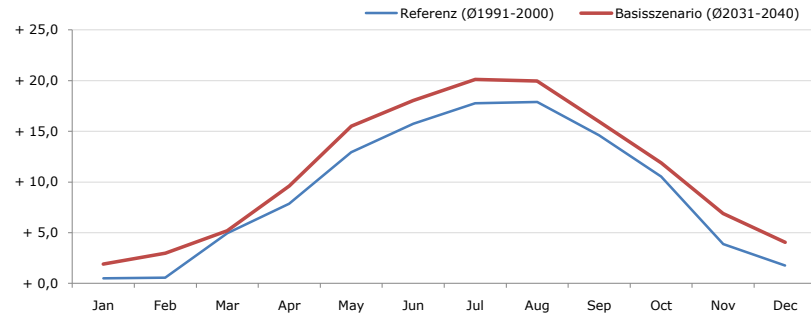


**Gemeindename:**  
Gemeindekennzahl  
Bezirk  
Bundesland  
Anzahl der Klimacluster

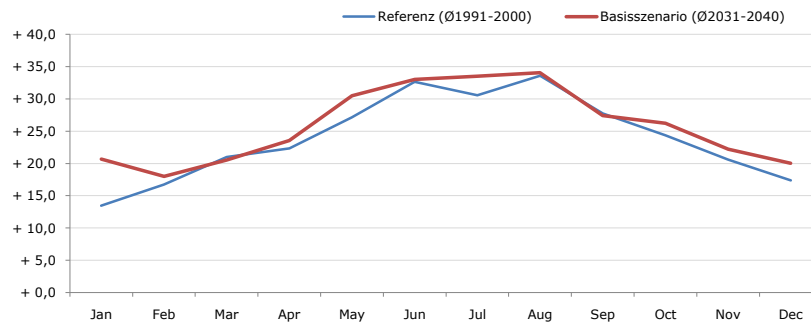
**Eberstalzell**  
41805  
Wels-Land  
Oberösterreich  
2

**Durchschnittstemperatur [°C]**



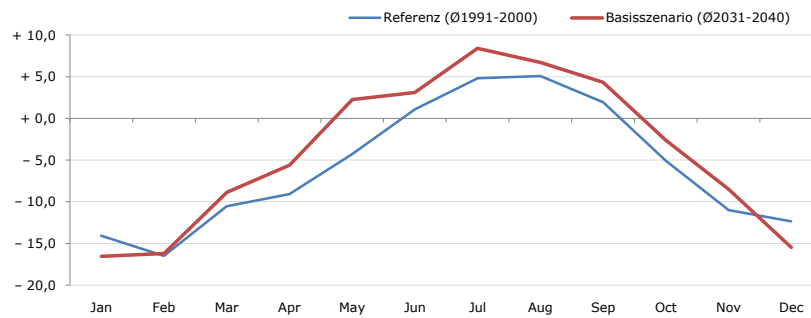
Average temperature [°C]	Jan	Feb	Mar	Apr	May	Jun	Jul	Aug	Sep	Oct	Nov	Dec	Jahr
Referenz (Ø1991-2000)	+ 0,5	+ 0,6	+ 5,0	+ 7,8	+ 12,9	+ 15,7	+ 17,8	+ 17,9	+ 14,6	+ 10,5	+ 3,9	+ 1,8	+ 9,1
Basisszenario (Ø2031-2040)	+ 1,9	+ 3,0	+ 5,2	+ 9,6	+ 15,5	+ 18,0	+ 20,1	+ 20,0	+ 15,9	+ 11,9	+ 6,9	+ 4,1	+ 11,1

**Maximum Temperatur [°C]**



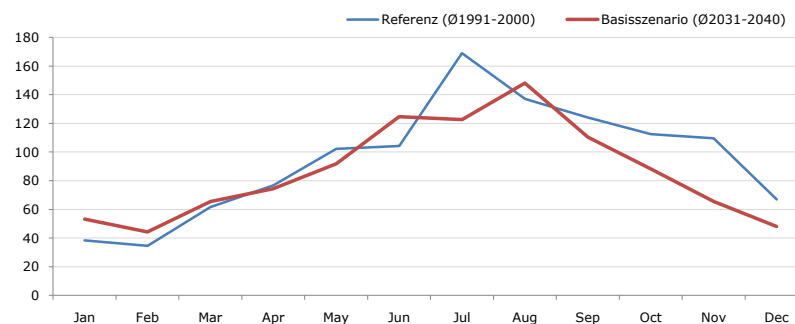
Maximum Temperatur [°C]	Jan	Feb	Mar	Apr	May	Jun	Jul	Aug	Sep	Oct	Nov	Dec	Jahr
Referenz (Ø1991-2000)	+ 13,5	+ 16,7	+ 21,0	+ 22,4	+ 27,2	+ 32,6	+ 30,6	+ 33,6	+ 27,7	+ 24,4	+ 20,6	+ 17,4	+ 24,0
Basisszenario (Ø2031-2040)	+ 20,7	+ 18,0	+ 20,5	+ 23,6	+ 30,5	+ 33,0	+ 33,5	+ 34,1	+ 27,4	+ 26,2	+ 22,2	+ 20,0	+ 25,9

**Minimum Temperatur [°C]**



Minimum Temperatur [°C]	Jan	Feb	Mar	Apr	May	Jun	Jul	Aug	Sep	Oct	Nov	Dec	Jahr
Referenz (Ø1991-2000)	- 14,1	- 16,5	- 10,5	- 9,1	- 4,3	+ 1,1	+ 4,8	+ 5,1	+ 1,9	- 5,1	- 11,0	- 12,3	- 5,8
Basisszenario (Ø2031-2040)	- 16,6	- 16,2	- 8,9	- 5,6	+ 2,3	+ 3,1	+ 8,4	+ 6,7	+ 4,3	- 2,6	- 8,5	- 15,5	- 4,0

**Niederschlag [mm]**



Niederschlag [mm]	Jan	Feb	Mar	Apr	May	Jun	Jul	Aug	Sep	Oct	Nov	Dec	Jahr
Referenz (Ø1991-2000)	38,3	34,6	61,7	76,7	102,3	104,3	169,0	136,9	124,0	112,5	109,6	67,0	1136,9
Basisszenario (Ø2031-2040)	53,1	44,4	65,4	74,4	91,9	124,7	122,7	148,1	110,4	88,3	65,6	48,0	1037,0

Q: Franziska Strauss, Herbert Formayer, Veronika Asamer, Erwin Schmid, 2010; Climate change data for Austria and the period 2008-2040 with one day and km2 resolution.

Ergebnisdarstellung: Dietmar Weinberger und Franz Sinabell, WIFO, www.wifo.ac.at.

Hinweise: Hervorgegangen aus dem Projekt "Werkzeuge für Modelle einer nachhaltigen Wirtschaft", im Rahmen der Programme proVISION und PFEIL10, finanziert vom Bundesministerium für Land- und Forstwirtschaft, Umwelt und Wasserwirtschaft.

Nähere Informationen: www.landnutzung.at

Referenz (Ø1991-2000): Klimabedingungen in der Periode 1991 bis 2000

Basisszenario (Ø2031-2040): Mittlerer Temperaturanstieg und gleichbleibende Niederschlagsverteilung