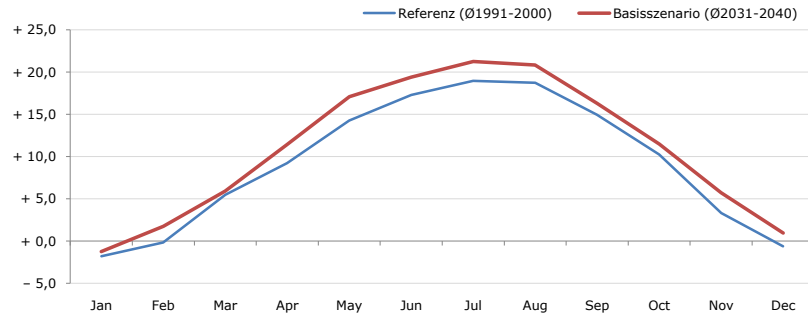


Gemeindename:
 Gemeindegennzahl
 Bezirk
 Bundesland
 Anzahl der Klimacluster

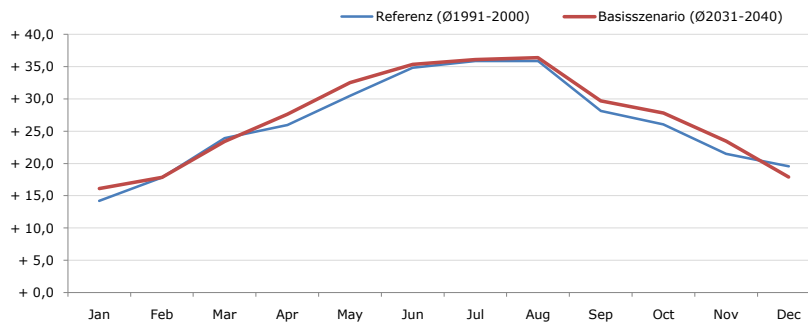
Steinhaus
 41822
 Wels-Land
 Oberösterreich
 2

Durchschnittstemperatur [°C]



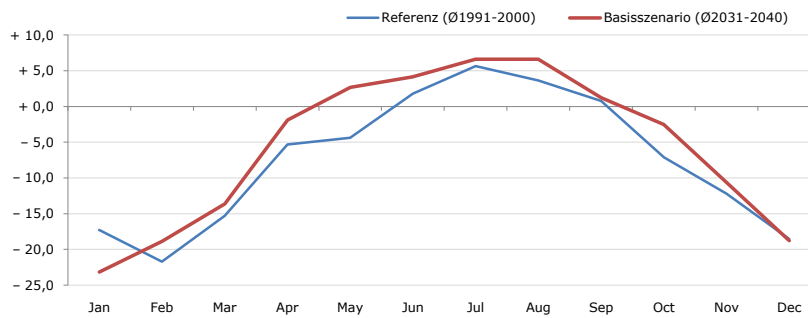
| Average temperature [°C] | Jan | Feb | Mar | Apr | May | Jun | Jul | Aug | Sep | Oct | Nov | Dec | Jahr |
|----------------------------|-------|-------|-------|--------|--------|--------|--------|--------|--------|--------|-------|-------|--------|
| Referenz (Ø1991-2000) | - 1,8 | - 0,2 | + 5,5 | + 9,2 | + 14,3 | + 17,3 | + 19,0 | + 18,7 | + 15,0 | + 10,3 | + 3,3 | - 0,6 | + 9,2 |
| Basisszenario (Ø2031-2040) | - 1,2 | + 1,8 | + 5,9 | + 11,4 | + 17,1 | + 19,4 | + 21,3 | + 20,8 | + 16,3 | + 11,5 | + 5,7 | + 1,0 | + 11,0 |

Maximum Temperatur [°C]



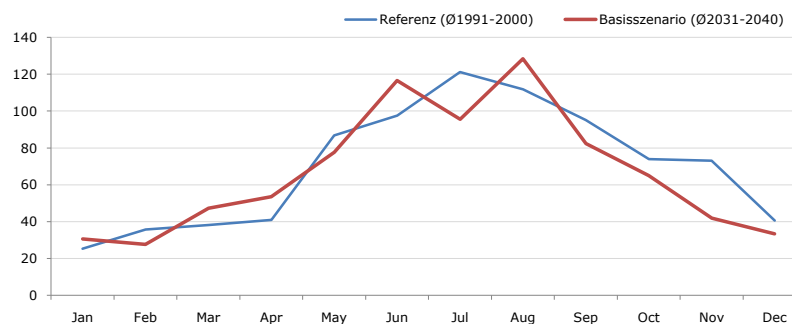
| Maximum Temperatur [°C] | Jan | Feb | Mar | Apr | May | Jun | Jul | Aug | Sep | Oct | Nov | Dec | Jahr |
|----------------------------|--------|--------|--------|--------|--------|--------|--------|--------|--------|--------|--------|--------|--------|
| Referenz (Ø1991-2000) | + 14,2 | + 17,8 | + 23,9 | + 26,0 | + 30,5 | + 34,8 | + 35,9 | + 35,9 | + 28,2 | + 26,1 | + 21,5 | + 19,6 | + 26,2 |
| Basisszenario (Ø2031-2040) | + 16,1 | + 17,9 | + 23,4 | + 27,6 | + 32,5 | + 35,4 | + 36,1 | + 36,4 | + 29,7 | + 27,8 | + 23,5 | + 17,9 | + 27,1 |

Minimum Temperatur [°C]



| Minimum Temperatur [°C] | Jan | Feb | Mar | Apr | May | Jun | Jul | Aug | Sep | Oct | Nov | Dec | Jahr |
|----------------------------|--------|--------|--------|-------|-------|-------|-------|-------|-------|-------|--------|--------|-------|
| Referenz (Ø1991-2000) | - 17,3 | - 21,7 | - 15,3 | - 5,3 | - 4,4 | + 1,8 | + 5,7 | + 3,7 | + 0,8 | - 7,1 | - 12,2 | - 18,5 | - 7,4 |
| Basisszenario (Ø2031-2040) | - 23,2 | - 18,9 | - 13,7 | - 1,9 | + 2,7 | + 4,2 | + 6,6 | + 6,6 | + 1,2 | - 2,5 | - 10,6 | - 18,8 | - 5,6 |

Niederschlag [mm]



| Niederschlag [mm] | Jan | Feb | Mar | Apr | May | Jun | Jul | Aug | Sep | Oct | Nov | Dec | Jahr |
|----------------------------|------|------|------|------|------|-------|-------|-------|------|------|------|------|-------|
| Referenz (Ø1991-2000) | 25,3 | 35,8 | 38,3 | 41,0 | 86,7 | 97,5 | 121,2 | 111,8 | 95,1 | 74,0 | 73,0 | 40,6 | 840,2 |
| Basisszenario (Ø2031-2040) | 30,6 | 27,7 | 47,3 | 53,6 | 77,7 | 116,6 | 95,6 | 128,5 | 82,4 | 64,9 | 42,0 | 33,5 | 800,4 |

Q: Franziska Strauss, Herbert Formayer, Veronika Asamer, Erwin Schmid, 2010; Climate change data for Austria and the period 2008-2040 with one day and km2 resolution.

Ergebnisdarstellung: Dietmar Weinberger und Franz Sinabell, WIFO, www.wifo.ac.at.

Hinweise: Hervorgegangen aus dem Projekt "Werkzeuge für Modelle einer nachhaltigen Wirtschaft", im Rahmen der Programme proVISION und PFEIL10, finanziert vom Bundesministerium für Land- und Forstwirtschaft, Umwelt und Wasserwirtschaft.

Nähere Informationen: www.landnutzung.at

Referenz (Ø1991-2000): Klimabedingungen in der Periode 1991 bis 2000

Basisszenario (Ø2031-2040): Mittlerer Temperaturanstieg und gleichbleibende Niederschlagsverteilung