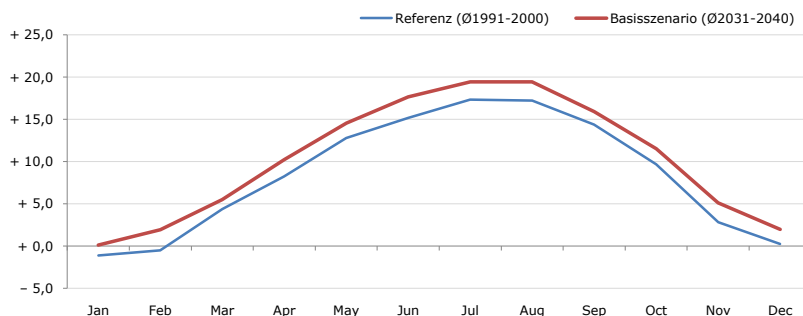


Gemeindename:
 Gemeindegennzahl
 Bezirk
 Bundesland
 Anzahl der Klimacluster

Puch bei Hallein
 50209
 Hallein
 Salzburg
 4

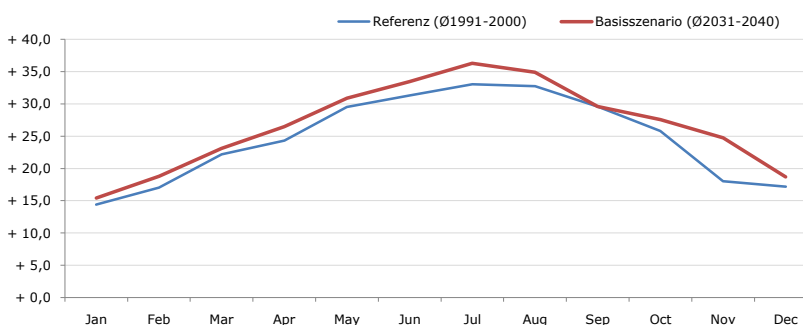


Durchschnittstemperatur [°C]



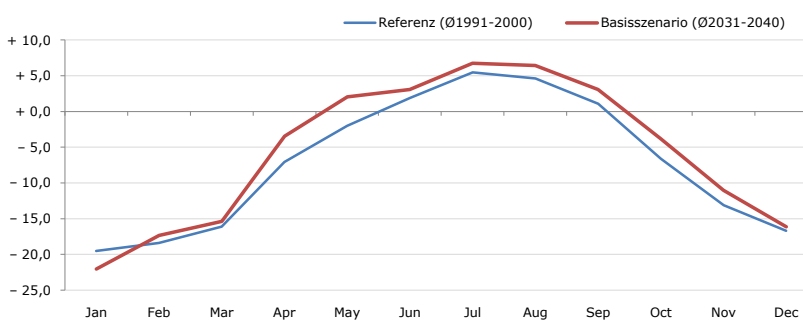
Average temperature [°C]	Jan	Feb	Mar	Apr	May	Jun	Jul	Aug	Sep	Oct	Nov	Dec	Jahr
Referenz (Ø1991-2000)	- 1,1	- 0,5	+ 4,4	+ 8,3	+ 12,8	+ 15,2	+ 17,3	+ 17,2	+ 14,4	+ 9,7	+ 2,9	+ 0,3	+ 8,5
Basisszenario (Ø2031-2040)	+ 0,1	+ 1,9	+ 5,5	+ 10,2	+ 14,6	+ 17,7	+ 19,4	+ 19,5	+ 15,9	+ 11,5	+ 5,1	+ 2,0	+ 10,3

Maximum Temperatur [°C]



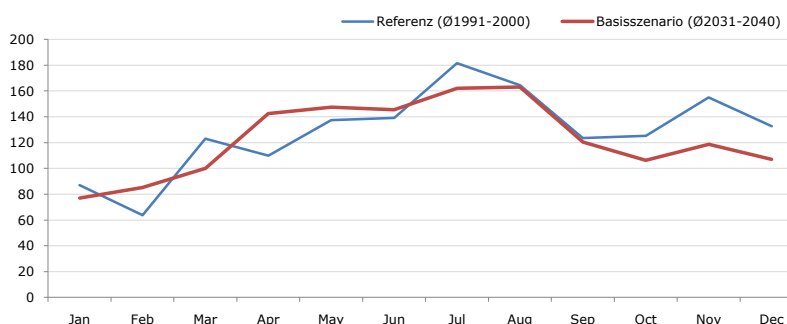
Maximum Temperatur [°C]	Jan	Feb	Mar	Apr	May	Jun	Jul	Aug	Sep	Oct	Nov	Dec	Jahr
Referenz (Ø1991-2000)	+ 14,4	+ 17,0	+ 22,2	+ 24,3	+ 29,5	+ 31,3	+ 33,0	+ 32,7	+ 29,6	+ 25,8	+ 18,0	+ 17,2	+ 24,6
Basisszenario (Ø2031-2040)	+ 15,4	+ 18,8	+ 23,1	+ 26,5	+ 30,9	+ 33,5	+ 36,3	+ 34,9	+ 29,6	+ 27,5	+ 24,8	+ 18,7	+ 26,7

Minimum Temperatur [°C]



Minimum Temperatur [°C]	Jan	Feb	Mar	Apr	May	Jun	Jul	Aug	Sep	Oct	Nov	Dec	Jahr
Referenz (Ø1991-2000)	- 19,5	- 18,4	- 16,1	- 7,1	- 2,0	+ 1,9	+ 5,5	+ 4,6	+ 1,1	- 6,6	- 13,1	- 16,7	- 7,2
Basisszenario (Ø2031-2040)	- 22,1	- 17,4	- 15,4	- 3,4	+ 2,0	+ 3,1	+ 6,8	+ 6,4	+ 3,1	- 3,8	- 11,1	- 16,1	- 5,6

Niederschlag [mm]



Niederschlag [mm]	Jan	Feb	Mar	Apr	May	Jun	Jul	Aug	Sep	Oct	Nov	Dec	Jahr
Referenz (Ø1991-2000)	87,1	63,8	122,9	109,8	137,5	139,0	181,6	164,4	123,6	125,3	155,1	132,6	1542,8
Basisszenario (Ø2031-2040)	77,0	85,1	100,1	142,4	147,4	145,3	162,1	163,0	120,3	106,3	118,8	107,0	1474,8

Q: Franziska Strauss, Herbert Formayer, Veronika Asamer, Erwin Schmid, 2010; Climate change data for Austria and the period 2008-2040 with one day and km2 resolution.

Ergebnisdarstellung: Dietmar Weinberger und Franz Sinabell, WIFO, www.wifo.ac.at.

Hinweise: Hervorgegangen aus dem Projekt "Werkzeuge für Modelle einer nachhaltigen Wirtschaft", im Rahmen der Programme proVISION und PFEIL10, finanziert vom Bundesministerium für Land- und Forstwirtschaft, Umwelt und Wasserwirtschaft.

Nähere Informationen: www.landnutzung.at

Referenz (Ø1991-2000): Klimabedingungen in der Periode 1991 bis 2000

Basisszenario (Ø2031-2040): Mittlerer Temperaturanstieg und gleichbleibende Niederschlagsverteilung