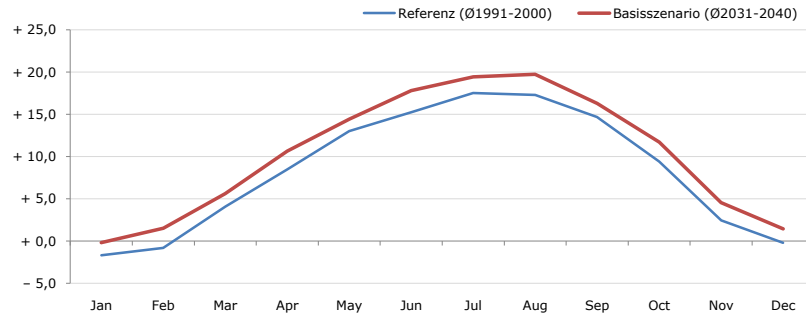


Gemeindename:
 Gemeindegennzahl
 Bezirk
 Bundesland
 Anzahl der Klimacluster

Plainfeld
 50328
 Salzburg-Umgebung
 Salzburg
 1

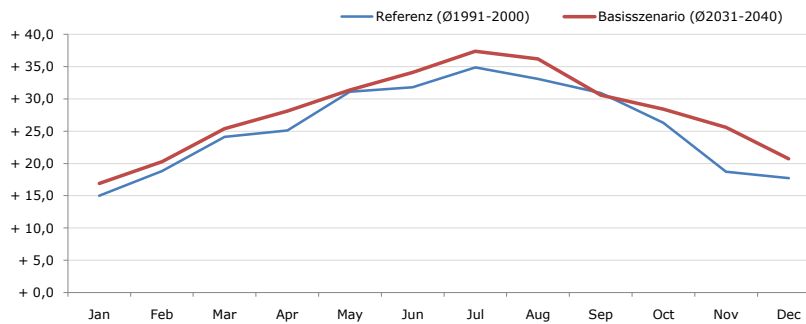


Durchschnittstemperatur [°C]



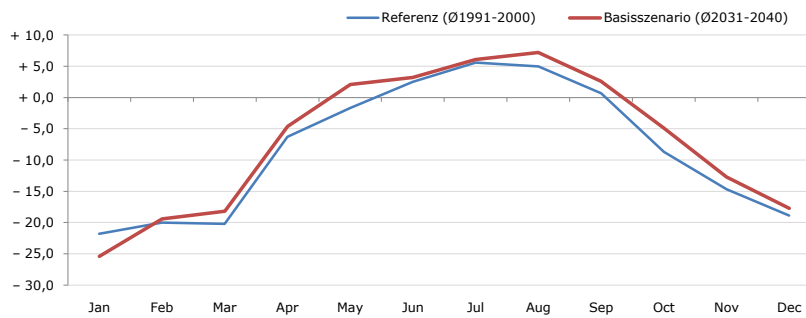
| Average temperature [°C] | Jan | Feb | Mar | Apr | May | Jun | Jul | Aug | Sep | Oct | Nov | Dec | Jahr |
|----------------------------|-------|-------|-------|--------|--------|--------|--------|--------|--------|--------|-------|-------|--------|
| Referenz (Ø1991-2000) | - 1,7 | - 0,8 | + 4,1 | + 8,5 | + 13,0 | + 15,3 | + 17,5 | + 17,3 | + 14,7 | + 9,4 | + 2,5 | - 0,2 | + 8,4 |
| Basisszenario (Ø2031-2040) | - 0,2 | + 1,5 | + 5,6 | + 10,7 | + 14,4 | + 17,8 | + 19,4 | + 19,8 | + 16,3 | + 11,7 | + 4,6 | + 1,4 | + 10,3 |

Maximum Temperatur [°C]



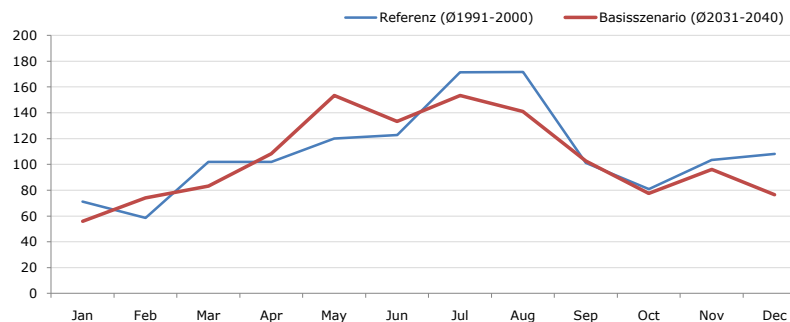
| Maximum Temperatur [°C] | Jan | Feb | Mar | Apr | May | Jun | Jul | Aug | Sep | Oct | Nov | Dec | Jahr |
|----------------------------|--------|--------|--------|--------|--------|--------|--------|--------|--------|--------|--------|--------|--------|
| Referenz (Ø1991-2000) | + 15,0 | + 18,8 | + 24,1 | + 25,1 | + 31,1 | + 31,8 | + 34,9 | + 33,1 | + 30,9 | + 26,3 | + 18,7 | + 17,7 | + 25,7 |
| Basisszenario (Ø2031-2040) | + 16,9 | + 20,3 | + 25,4 | + 28,1 | + 31,4 | + 34,1 | + 37,4 | + 36,2 | + 30,6 | + 28,4 | + 25,6 | + 20,7 | + 28,0 |

Minimum Temperatur [°C]



| Minimum Temperatur [°C] | Jan | Feb | Mar | Apr | May | Jun | Jul | Aug | Sep | Oct | Nov | Dec | Jahr |
|----------------------------|--------|--------|--------|-------|-------|-------|-------|-------|-------|-------|--------|--------|-------|
| Referenz (Ø1991-2000) | - 21,8 | - 20,0 | - 20,2 | - 6,3 | - 1,7 | + 2,5 | + 5,6 | + 5,0 | + 0,7 | - 8,7 | - 14,7 | - 18,9 | - 8,2 |
| Basisszenario (Ø2031-2040) | - 25,4 | - 19,4 | - 18,2 | - 4,6 | + 2,1 | + 3,2 | + 6,1 | + 7,2 | + 2,6 | - 4,9 | - 12,7 | - 17,7 | - 6,7 |

Niederschlag [mm]



| Niederschlag [mm] | Jan | Feb | Mar | Apr | May | Jun | Jul | Aug | Sep | Oct | Nov | Dec | Jahr |
|----------------------------|------|------|-------|-------|-------|-------|-------|-------|-------|------|-------|-------|--------|
| Referenz (Ø1991-2000) | 71,1 | 58,6 | 101,9 | 102,0 | 120,1 | 122,8 | 171,5 | 171,7 | 101,2 | 80,8 | 103,3 | 108,0 | 1313,0 |
| Basisszenario (Ø2031-2040) | 55,9 | 73,9 | 83,3 | 108,2 | 153,3 | 133,3 | 153,4 | 140,9 | 102,5 | 77,5 | 96,2 | 76,6 | 1254,9 |

Q: Franziska Strauss, Herbert Formayer, Veronika Asamer, Erwin Schmid, 2010; Climate change data for Austria and the period 2008-2040 with one day and km2 resolution.

Ergebnisdarstellung: Dietmar Weinberger und Franz Sinabell, WIFO, www.wifo.ac.at.

Hinweise: Hervorgegangen aus dem Projekt "Werkzeuge für Modelle einer nachhaltigen Wirtschaft", im Rahmen der Programme proVISION und PFEIL10, finanziert vom Bundesministerium für Land- und Forstwirtschaft, Umwelt und Wasserwirtschaft.

Nähere Informationen: www.landnutzung.at

Referenz (Ø1991-2000): Klimabedingungen in der Periode 1991 bis 2000

Basisszenario (Ø2031-2040): Mittlerer Temperaturanstieg und gleichbleibende Niederschlagsverteilung