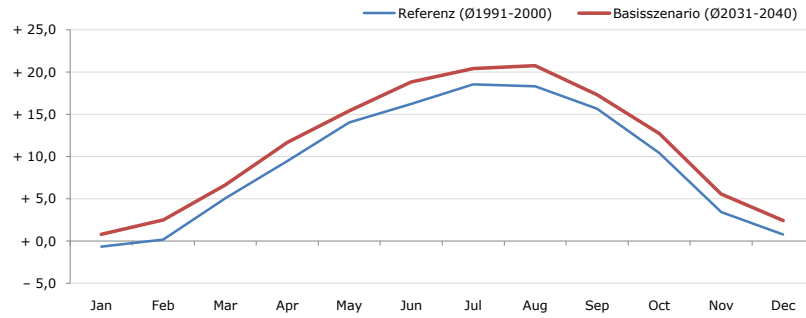


**Gemeindename:**  
 Gemeindegennzahl  
 Bezirk  
 Bundesland  
 Anzahl der Klimacluster

**Seekirchen am Wallersee**  
 50339  
 Salzburg-Umgebung  
 Salzburg  
 1

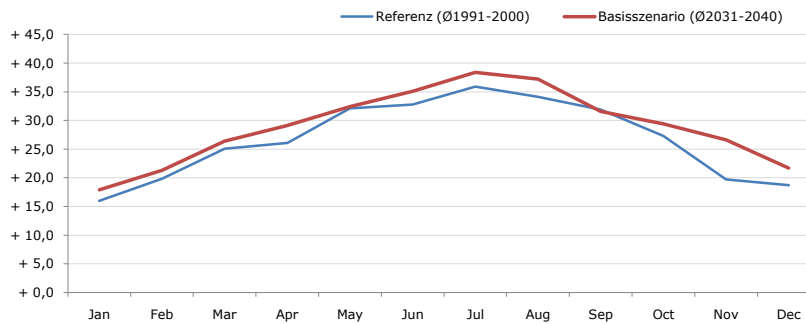


**Durchschnittstemperatur [°C]**



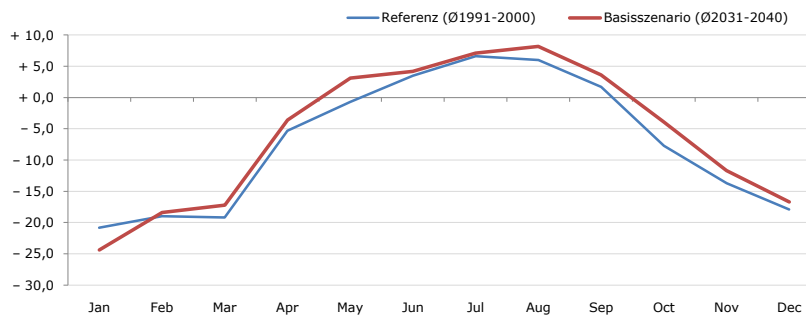
Average temperature [°C]	Jan	Feb	Mar	Apr	May	Jun	Jul	Aug	Sep	Oct	Nov	Dec	Jahr
Referenz (Ø1991-2000)	- 0,7	+ 0,2	+ 5,1	+ 9,5	+ 14,0	+ 16,3	+ 18,5	+ 18,3	+ 15,7	+ 10,4	+ 3,5	+ 0,8	+ 9,4
Basisszenario (Ø2031-2040)	+ 0,8	+ 2,5	+ 6,6	+ 11,7	+ 15,4	+ 18,8	+ 20,4	+ 20,8	+ 17,3	+ 12,7	+ 5,6	+ 2,4	+ 11,3

**Maximum Temperatur [°C]**



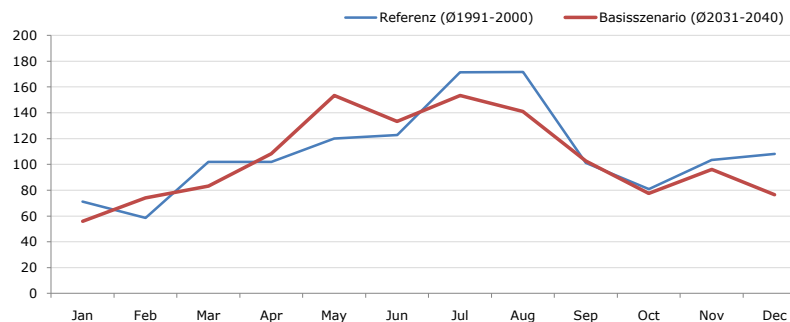
Maximum Temperatur [°C]	Jan	Feb	Mar	Apr	May	Jun	Jul	Aug	Sep	Oct	Nov	Dec	Jahr
Referenz (Ø1991-2000)	+ 16,0	+ 19,8	+ 25,1	+ 26,1	+ 32,1	+ 32,8	+ 35,9	+ 34,1	+ 31,9	+ 27,3	+ 19,7	+ 18,7	+ 26,7
Basisszenario (Ø2031-2040)	+ 17,9	+ 21,3	+ 26,4	+ 29,1	+ 32,4	+ 35,1	+ 38,4	+ 37,2	+ 31,6	+ 29,4	+ 26,6	+ 21,7	+ 29,0

**Minimum Temperatur [°C]**



Minimum Temperatur [°C]	Jan	Feb	Mar	Apr	May	Jun	Jul	Aug	Sep	Oct	Nov	Dec	Jahr
Referenz (Ø1991-2000)	- 20,8	- 19,0	- 19,2	- 5,3	- 0,7	+ 3,5	+ 6,6	+ 6,0	+ 1,7	- 7,7	- 13,7	- 17,9	- 7,2
Basisszenario (Ø2031-2040)	- 24,4	- 18,4	- 17,2	- 3,6	+ 3,1	+ 4,2	+ 7,1	+ 8,2	+ 3,6	- 3,9	- 11,7	- 16,7	- 5,7

**Niederschlag [mm]**



Niederschlag [mm]	Jan	Feb	Mar	Apr	May	Jun	Jul	Aug	Sep	Oct	Nov	Dec	Jahr
Referenz (Ø1991-2000)	71,1	58,6	101,9	102,0	120,1	122,8	171,5	171,7	101,2	80,8	103,3	108,0	1313,0
Basisszenario (Ø2031-2040)	55,9	73,9	83,3	108,2	153,3	133,3	153,4	140,9	102,5	77,5	96,2	76,6	1254,9

Q: Franziska Strauss, Herbert Formayer, Veronika Asamer, Erwin Schmid, 2010; Climate change data for Austria and the period 2008-2040 with one day and km2 resolution.

Ergebnisdarstellung: Dietmar Weinberger und Franz Sinabell, WIFO, www.wifo.ac.at.

Hinweise: Hervorgegangen aus dem Projekt "Werkzeuge für Modelle einer nachhaltigen Wirtschaft", im Rahmen der Programme proVISION und PFEIL10, finanziert vom Bundesministerium für Land- und Forstwirtschaft, Umwelt und Wasserwirtschaft.

Nähere Informationen: www.landnutzung.at

Referenz (Ø1991-2000): Klimabedingungen in der Periode 1991 bis 2000

Basisszenario (Ø2031-2040): Mittlerer Temperaturanstieg und gleichbleibende Niederschlagsverteilung