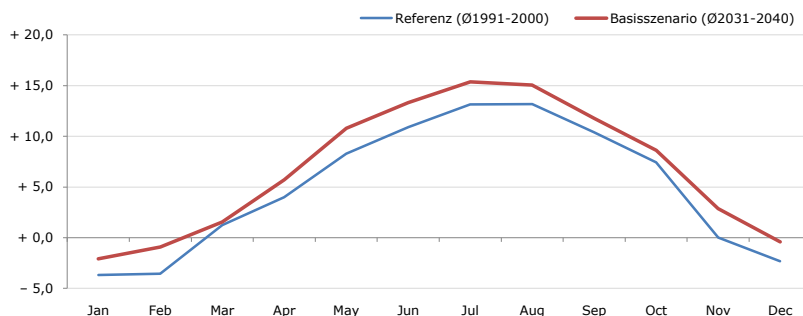


Gemeindename:
 Gemeindegennzahl
 Bezirk
 Bundesland
 Anzahl der Klimacluster

Dorfgastein
 50405
 Sankt Johann im Pongau
 Salzburg
 6

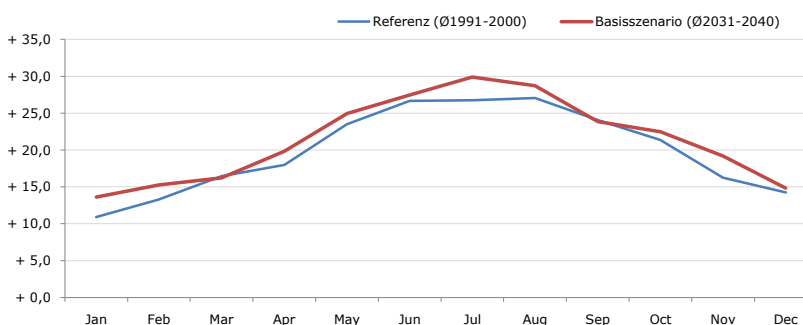


Durchschnittstemperatur [°C]



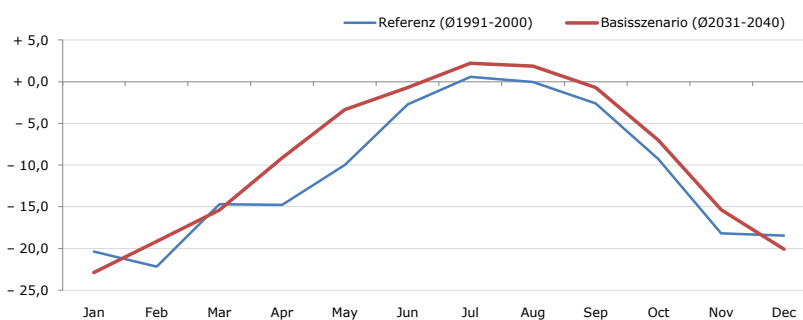
Average temperature [°C]	Jan	Feb	Mar	Apr	May	Jun	Jul	Aug	Sep	Oct	Nov	Dec	Jahr
Referenz (Ø1991-2000)	- 3,7	- 3,5	+ 1,2	+ 4,0	+ 8,3	+ 10,9	+ 13,2	+ 13,2	+ 10,4	+ 7,4	+ 0,0	- 2,3	+ 5,0
Basisszenario (Ø2031-2040)	- 2,1	- 0,9	+ 1,6	+ 5,7	+ 10,8	+ 13,3	+ 15,4	+ 15,0	+ 11,8	+ 8,6	+ 2,9	- 0,4	+ 6,9

Maximum Temperatur [°C]



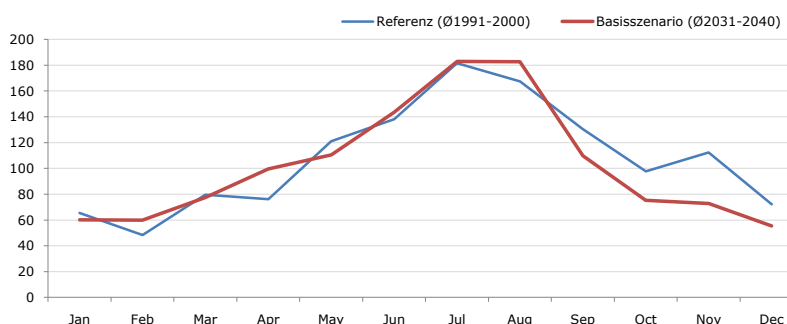
Maximum Temperatur [°C]	Jan	Feb	Mar	Apr	May	Jun	Jul	Aug	Sep	Oct	Nov	Dec	Jahr
Referenz (Ø1991-2000)	+ 10,9	+ 13,3	+ 16,5	+ 18,0	+ 23,5	+ 26,7	+ 26,7	+ 27,1	+ 24,1	+ 21,4	+ 16,3	+ 14,3	+ 19,9
Basisszenario (Ø2031-2040)	+ 13,6	+ 15,3	+ 16,2	+ 19,8	+ 25,0	+ 27,5	+ 29,9	+ 28,7	+ 23,9	+ 22,5	+ 19,2	+ 14,9	+ 21,4

Minimum Temperatur [°C]



Minimum Temperatur [°C]	Jan	Feb	Mar	Apr	May	Jun	Jul	Aug	Sep	Oct	Nov	Dec	Jahr
Referenz (Ø1991-2000)	- 20,4	- 22,2	- 14,7	- 14,8	- 10,0	- 2,7	+ 0,6	- 0,0	- 2,6	- 9,3	- 18,2	- 18,5	- 11,0
Basisszenario (Ø2031-2040)	- 22,9	- 19,2	- 15,4	- 9,1	- 3,3	- 0,7	+ 2,2	+ 1,9	- 0,7	- 7,0	- 15,4	- 20,1	- 9,1

Niederschlag [mm]



Niederschlag [mm]	Jan	Feb	Mar	Apr	May	Jun	Jul	Aug	Sep	Oct	Nov	Dec	Jahr
Referenz (Ø1991-2000)	65,5	48,3	79,5	76,2	121,0	138,2	181,6	167,3	130,4	97,7	112,4	72,1	1290,2
Basisszenario (Ø2031-2040)	60,1	59,9	77,6	99,5	110,6	143,5	182,9	182,8	109,8	75,3	72,8	55,3	1230,2

Q: Franziska Strauss, Herbert Formayer, Veronika Asamer, Erwin Schmid, 2010; Climate change data for Austria and the period 2008-2040 with one day and km2 resolution.

Ergebnisdarstellung: Dietmar Weinberger und Franz Sinabell, WIFO, www.wifo.ac.at.

Hinweise: Hervorgegangen aus dem Projekt "Werkzeuge für Modelle einer nachhaltigen Wirtschaft", im Rahmen der Programme proVISION und PFEIL10, finanziert vom Bundesministerium für Land- und Forstwirtschaft, Umwelt und Wasserwirtschaft.

Nähere Informationen: www.landnutzung.at

Referenz (Ø1991-2000): Klimabedingungen in der Periode 1991 bis 2000

Basisszenario (Ø2031-2040): Mittlerer Temperaturanstieg und gleichbleibende Niederschlagsverteilung